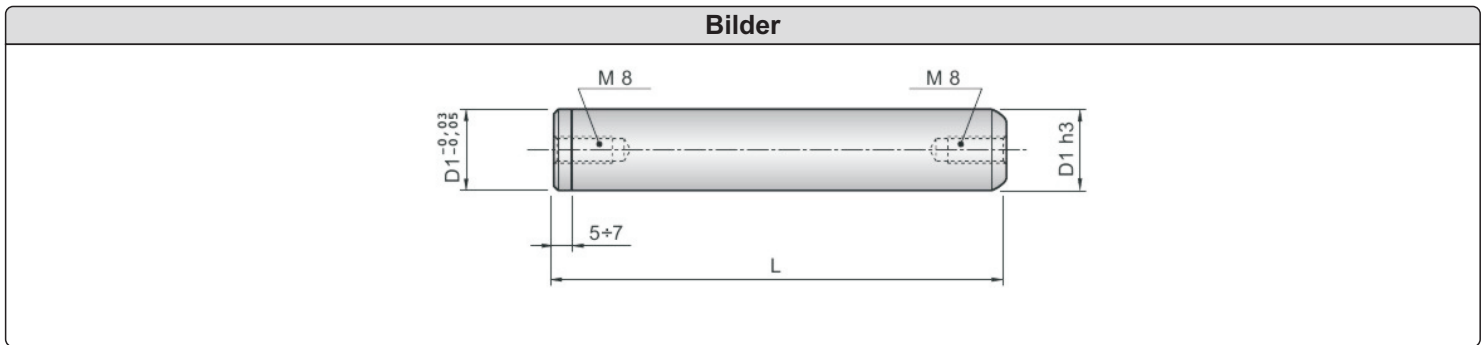


Artikelnummer	Beschreibung
N103	Führungssäule zum Einpressen H3

Informationen
ISO 9182-2 DIN 9825 Baugleich N982 2 F Baugleich Fibro 202.22 Material: 16MnCr5 gehärtet 62 +/- 1 HRC



Abmessungen	
D1	L
	100 112 125 140 160 180 200 224 250 280 315 355 400 450 500 600 700 800
19-20	• • • • • • • • • • • • • • • • • •
24-25	• • • • • • • • • • • • • • • • • •
30-32	• • • • • • • • • • • • • • • • • •
38-40	• • • • • • • • • • • • • • • • • •
48-50	• • • • • • • • • • • • • • • • • •
60-63	• • • • • • • • • • • • • • • • • •
80	• • • • • • • • • • • • • • • • • •

Bestellbeispiel
N 103 40 x 200 = N 103 Durchmesser D1 40mm, Gesamtlänge L 200mm

Artikelnummer	Beschreibung
N104	Führungssäule zum Einpressen H4

Informationen
ISO 9182-2 DIN 9825 Baugleich Fibro 202.29 Material: 16MnCr5 gehärtet 62 +/- 1 HRC

Bilder

Abmessungen	
D1	L
	100 112 125 140 160 180 200 224 250 280 315 355 400 450 500 600 700 800
19-20	• • • • • • • • • • • • • • • • • •
24-25	• • • • • • • • • • • • • • • • • •
30-32	• • • • • • • • • • • • • • • • • •
38-40	• • • • • • • • • • • • • • • • • •
48-50	• • • • • • • • • • • • • • • • • •
60-63	• • • • • • • • • • • • • • • • • •
80	• • • • • • • • • • • • • • • • • •

Bestellbeispiel
N 104 50 x280 = N104 Durchmesser D1 50mm, Gesamtlänge L 280mm

Artikelnummer	Beschreibung
N105	Führungssäulen zum Anschrauben

Informationen
~DIN 9825/~ISO 9182-2 Baugleich Fibro 202.31.

Bilder

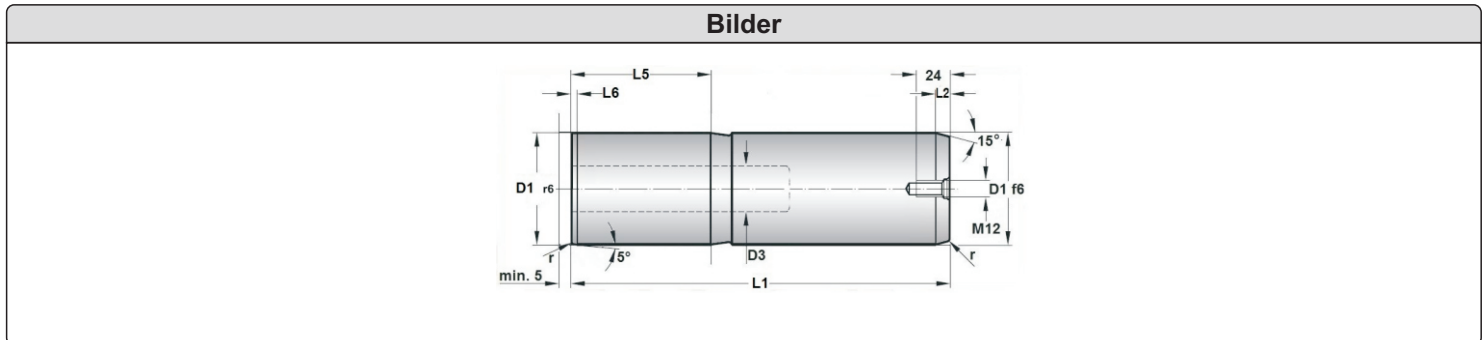
Abmessungen								
D1	15 / 16	19 / 20	24 / 25	30 / 32	38 / 40	48 / 50	60 / 63	80
D3	9	11	14	18	18	14	18	18
D4	17	20	22	28	28	22	28	28
D6						28	34	54
t	12	14	16	20,5	20,5	16	20,5	20,5
M	8	10	12	16	16	12	16	16
*	M8 x 35	M10 x 40	M12 x 40	M16 x 40	M16 x 40	3x M12 x 50	3x M16 x 60	4x M16 x 60
Nm**	21	37	85	150	150	85	200	200

* Standardschrauben! Nicht im Lieferumfang enthalten! ** Schraubenanzugsmoment

Bestellbeispiel
N105.30 = N105 Durchmesser d1 30 mm

Artikelnummer	Beschreibung
N106	Führungssäulen für Großwerkzeuge

Informationen
ISO9182-3 DIN 9833 Baugleich Fibro 2022.19.



Abmessungen

D1	25	32	40	50	63	80	100	125	160
D3	-	-	-	-	-	-	50	65	95
D5	-	-	-	-	-	-	72	90	132
r	2	2	2	2,5	2,5	3	3	4	4
I2	8	8	8	10	10	10	10	12	12
I5	40	45	56	70	80	100	125	140	180
I6	4	4	4	4	4	4	4	5	5
I1									
125	•	•							
140	•	•	•						
160	•	•	•	•					
180	•	•	•	•	•				
200	•	•	•	•	•				
224	•	•	•	•	•	•			
250		•	•	•	•	•	•		
280			•	•	•	•	•		
315				•	•	•	•	•	
355					•	•	•	•	
400						•	•	•	•
450						•	•	•	•
500						•	•	•	•
560									•

Bestellbeispiel
N106.50.250 = N106 Durchmesser D1 50mm, Länge L1 250mm

Artikelnummer	Beschreibung
N111	Kugelkäfig

Informationen

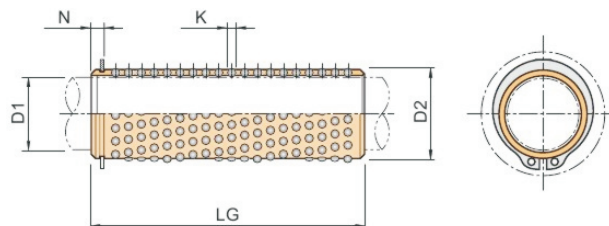
DIN 5401 mit Sicherungsring DIN 472

Baugleich Fibro 206.71

Material: Messing

Kugeln: Stahl gehärtet 62-64 HRC

Bilder



Abmessungen

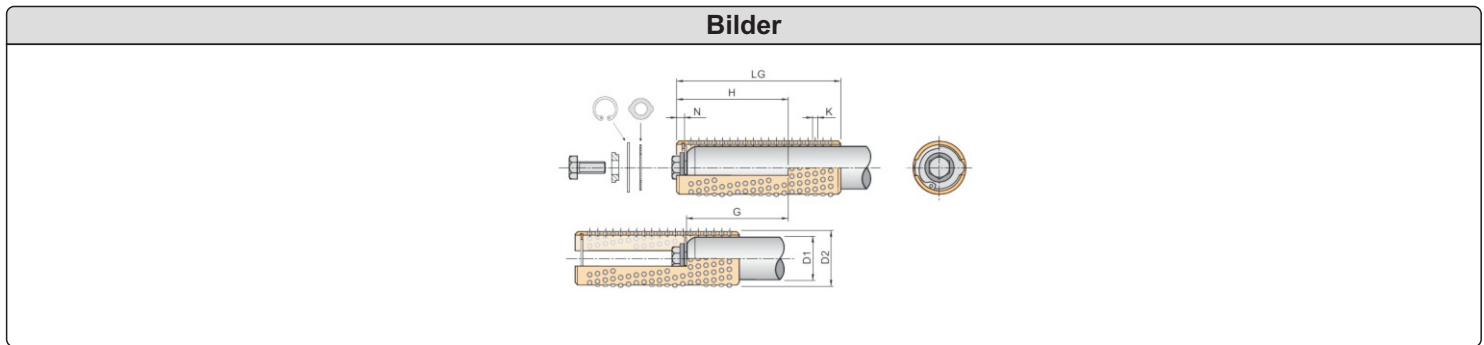
D1	19	20	24	25	30	32	38	40	48	50	60	63	80	
D2	25	26	30	30	38	40	46	48	56	58	68	71	92	
K	3		3		4		4		4		4		6	
N	2,9		3,2		3,95		3,95		4,25		4,75		6,15	
LG	40		160		120									
	45	180	180		140		168							
	50				160		192		224					
	56	240	240		180		216							
	63						264		308					
	71	320	320		240									
	80	360	360		280		336		392					
	95	440	440		340		408		476		544			
	105				380		456		532		608			
	120			560		440		528		616		704		540
	140					520		624		728		932		648
	160					600		720		840		960		756
	180							816		952		1088		864
200							912		1064		1216		972	
240							1104		1288		1472		1152	

Bestellbeispiel

N111 30x160 = Durchmesser D1 30mm, Länge LG 160mm

Artikelnummer	Beschreibung
N112	Kugelkäfig

Informationen
DIN 5401 mit Arretierungsnut Baugleich Fibro 206.75 Material: Messing Kugeln: Stahl gehärtet 62 -64 HRC



Abmessungen													
D1	19	20	24	25	30	32	38	40	48	50	60	63	80
D2	25	26	30	31	38	40	46	48	56	58	68	71	92
K	3		3		4		4		4		4		6
N	2,6		2,6		2,6		3,5		4,3		4,3		5
H	31		31		41		51		51		61		61
	41		41		51		61		61		73		73
	51		51		61		61		61		83		83
							73		73				
G	26,9		26,9		36,9		45,5		44,7		54,7		54
	36,9		36,9		46,9		55,5		54,7		66,7		66
	46,9		46,9		56,9		55,5		54,7		76,7		76
					56,9		67,5		66,7				
LG	56		56		70		80		80		95		95
	72		72		80		95		95		120		120
	80		80		95		105		105		140		140
					105		120		120				

Bestellbeispiel
N112 40x120 = N112 Durchmesser D1 40mm, Länge LG 120mm

Artikelnummer	Beschreibung
N113	Wechsel - Führungssäule mit Bund H3

Informationen
ISO 9182-5 DIN 9825 Baugleich Fibro 2021.46 Material: 16MnCr5 gehärtet 62+/- 1 HRC

Bilder

Abmessungen																		
D1	D3	M	R	Klammern	L2	L1												
						100	112	125	140	160	180	200	224	250	280	315	355	400
19-20	25	8	18	M8	23	•	•	•	•	•	•	•						
24-25	32	8	21,5	M8	30	•	•	•	•	•	•	•	•	•				
30-32	40	8	25,5	M8	37		•	•	•	•	•	•	•	•	•	•		
38-40	50	8	30,5	M8	37			•	•	•	•	•	•	•	•	•	•	
48-50	63	8	37	M8	47				•	•	•	•	•	•	•	•	•	•
60-63	80	8	45,5	M8	47					•	•	•	•	•	•	•	•	•
80	95	12	53	M12	60							•	•	•	•	•	•	•

Bestellbeispiel
N113 50x200 = N113 Durchmesser D1 50mm, Länge L1 200mm

Artikelnummer	Beschreibung
N114	Wechsel - Führungssäule mit Bund H4

Informationen
ISO 9182-5 DIN 9825 Baugleich Fibro 2021.29 Material: 16MnCr5 gehärtet 62+/- 1 HRC

Bilder

Abmessungen																			
D1	D3	M	R	Klammern	L2	L1													
						100	112	125	140	160	180	200	224	250	280	315	355	400	
19-20	25	8	18	M8	23	•	•	•	•	•	•	•							
24-25	32	8	21,5	M8	30	•	•	•	•	•	•	•	•						
30-32	40	8	25,5	M8	37		•	•	•	•	•	•	•	•	•				
38-40	50	8	30,5	M8	37			•	•	•	•	•	•	•	•	•			
48-50	63	8	37	M8	47				•	•	•	•	•	•	•	•	•		
60-63	80	8	45,5	M8	47					•	•	•	•	•	•	•	•	•	
80	95	12	53	M12	60							•	•	•	•	•	•	•	

Bestellbeispiel
N114 63x355 = N114 Durchmesser D1 63mm, Länge L1 355mm

Artikelnummer	Beschreibung
N115	Rollenkäfig

Informationen

Standard

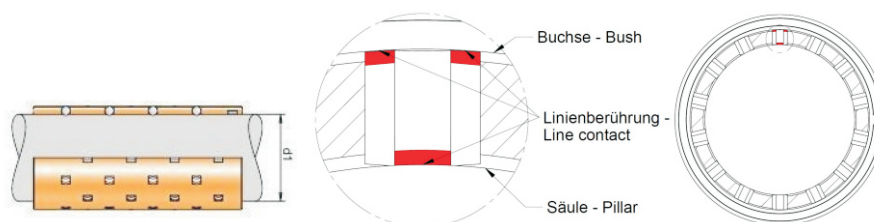
Material: Bronze

Rollen: Stahl gehärtet

Technische Beschreibung

Durch die linienförmige Auflagenfläche der Profilverollen ist die Seitenkraftaufnahme des Rollenkäfigs 6 - 8 mal größer als bei einem Kugelkäfig. Bitte die Rollenkäfige immer mit entsprechenden Führungsbuchsen bestellen.

Bilder



Abmessungen

d1 Säulendurchmesser	19/20	24/25	30/32	38/40	48/50	63
K Rollendurchmesser	3	3	4			
Anzahl der Rollen pro Umfangreihe	8	10	12			
n	3	3,6	4,8			
L	Gesamtrollenzahl					
45	32	45				
56	40	50	60			
63				84		
71	56	70	84			
80	64	80	96	112	144	
90	72	90	108	126	162	
95						198
100		100	120	140	180	
110		110				
120			144	168	216	264
140			168	196	252	308
160			192	224	288	352

Bestellbeispiel

N115 40x120 = Durchmesser d1 40mm, Länge L 120mm

Artikelnummer	Beschreibung
N116	Rollenkäfig

Informationen

mit Sicherungsring

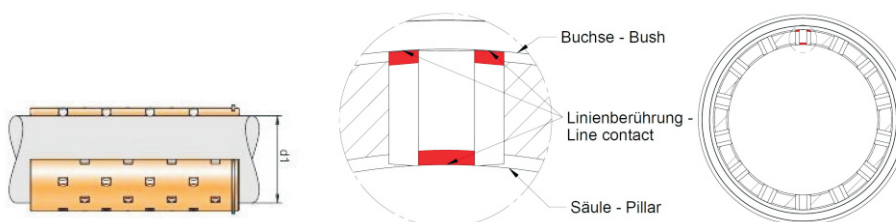
Material: Bronze

Rollen: Stahl gehärtet

Technische Beschreibung

Durch die linienförmige Auflagenfläche der Profilrollen ist die Seitenkraftaufnahme des Rollenkäfigs 6 - 8 mal größer als bei einem Kugelkäfig. Bitte die Rollenkäfige immer mit entsprechenden Führungsbuchsen bestellen.

Bilder



Abmessungen

d1 Säulendurchmesser	19/20	24/25	30/32	38/40	48/50	63
K Rollendurchmesser	3	3	4			
Anzahl der Rollen pro Umfangreihe	8	10	12			
n	3	3,6	4,8			
L	Gesamtrollenzahl					
45	32	45				
56	40	50	60			
63				84		
71	56	70	84			
80	64	80	96	112	144	
90	72	90	108	126	162	
95						198
100		100	120	140	180	
110		110				
120			144	168	216	264
140			168	196	252	308
160			192	224	288	352

Bestellbeispiel

N116 40x120 = Durchmesser d1 40mm, Länge L 120mm

Artikelnummer	Beschreibung
N117	Rollenkäfig

Informationen

mit Montagehilfe

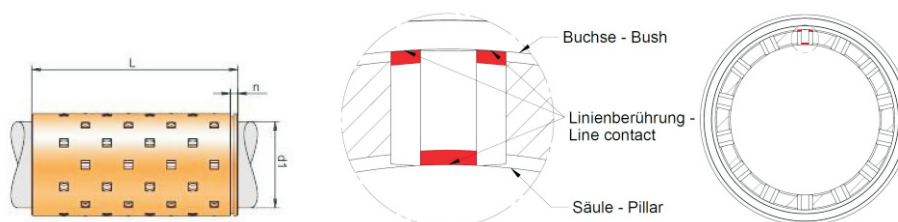
Material: Bronze

Rollen: Stahl gehärtet

Technische Beschreibung

Durch die linienförmige Auflagenfläche der Profilrollen ist die Seitenkraftaufnahme des Rollenkäfigs 6 - 8 mal größer als bei einem Kugelkäfig. Bitte die Rollenkäfige immer mit entsprechenden Führungsbuchsen bestellen.

Bilder



Abmessungen

d1 Säulendurchmesser	19/20	24/25	30/32	38/40	48/50	63
K Rollendurchmesser	3	3	4			
Anzahl der Rollen pro Umfangreihe	8	10	12			
n	3	3,6	4,8			
L	Gesamtrollenzahl					
45	32	45				
56	40	50	60			
63				84		
71	56	70	84			
80	64	80	96	112	144	
90	72	90	108	126	162	
95						198
100		100	120	140	180	
110		110				
120			144	168	216	264
140			168	196	252	308
160			192	224	288	352

Bestellbeispiel

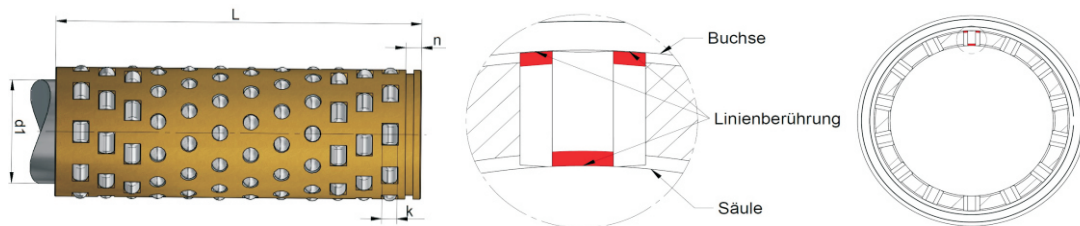
N117 40x120 = Durchmesser d1 40mm, Länge L 120mm

Artikelnummer	Beschreibung
N118	Rollenkugelkäfig

Informationen

Durch die linienförmige Auflagenfläche der Profilrollen ist die Seitenkraftaufnahme der Rollen 6 - 8 mal größer als bei Kugeln.

Bilder



Abmessungen

d1	19/20	24/25	30/32	38/40	48/50	63
k	3	3	4	4	4	4
n	•	•	•	•	•	•
L						
45	•	•				
56	•	•	•			
63				*		
71	•	•	•			
80	•	•	•	•	•	
90	•	•	•	•	•	
95						*
100		•	•	•	•	
110		•				
120			•	•	•	•
140			•	•	•	•
160			•	•	•	•

Bestellbeispiel

N118.20.45 = N118 Durchmesser d1 20mm, Länge L 45mm

Artikelnummer	Beschreibung
N122	Haltebuchse für Wechsel-Führungssäulen

Informationen
ISO 91825-4 Baugleich Fibro 2021.39 Material: 16MnCr5 gehärtet 62+/- 1 HRC

Bilder
<p>The drawing shows a technical representation of a sleeve. The left view is a longitudinal section with dimensions: D1 (inner diameter), D2 (outer diameter), D3 (inner diameter of the groove), D4 (outer diameter of the groove), D5 (outer diameter of the end), L (total length), L2 (length of the groove), L3 (length of the chamfer), L4 (length of the end), and R (radius of the chamfer). A chamfer of 4°17'20" is indicated at the inner end. The right view is a cross-section showing the groove and the chamfered end.</p>

Abmessungen									
D1	D2	D3	D4	D5	R	L	L2	L3	L4
24-25	40	40	48	26	30	49-59	37-47	12	36
30-32	48	48	56	33	33,5	52-62	37-47	15	49
38-40	58	58	66	41	38,5	62-75	47-60	15	49
48-50	70	70	80	51	45,5	65-78	47-60	18	59
60-63	85	85	95	64	53	78-95	60-77	18	70

Bestellbeispiel
N123 40x233 = N123 Durchmesser D1 40mm, Länge L1 200mm

Artikelnummer	Beschreibung
N123	Wechsel-Führungssäulen mit konischem Schaft

Informationen
ISO 9182-4 DIN 9825 Baugleich Fibro 2021.50 Material: 16MnCr5 gehärtet 62 +/- 1 HRC

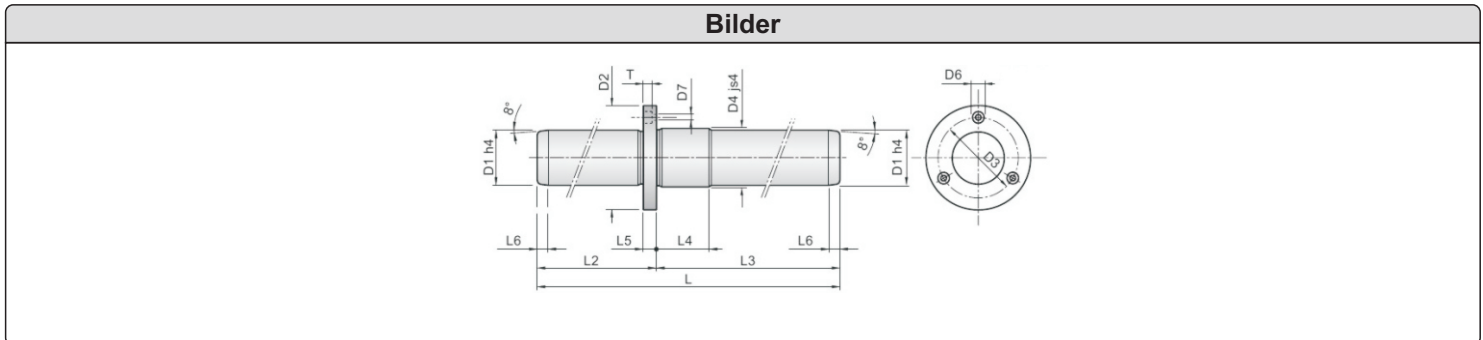
Bilder

Abmessungen																
D1	M	L3	S	D5	L1											
					100	112	125	140	160	180	200	224	250	280	315	355
24-25	M8 x 20	35	4	25	123	135	148	163	183	203	223	247	273			
30-32	M8 x 20	48	4	32		145	158	173	193	213	233	257	283	313		
38-40	M8 x 20	48	4	40			158	173	193	213	233	257	283	313	348	
48-50	M10 x 20	58	5	50				180	200	220	240	264	290	320	355	395
60-63	M12 x 30	69	6	63					211	231	251	275	301	331	366	406

Bestellbeispiel
N123 40x233 = N123 Durchmesser D1 40mm, Länge L1 200mm, L2 33mm

Artikelnummer	Beschreibung
N124	Führungssäule mit Mittelbund

Informationen
Baugleich Fibro 2020.62 Material: Werkzeugstahl gehärtet 62 +/- HRC



Abmessungen												
D1	D2	D3	D4	D6	D7	T	L	L2	L3	L4	L5	L6
19	42	32	22	8	4,5	4,6	160	70	90	20	8	4
							170	70	100			
							180	80	100			
							190	80	110			
							200	90	110			
							210	100	110			
25	48	38	26	8	4,5	4,6	180	80	100	22	8	6
							190	80	110			
							200	90	110			
							210	90	120			
							220	100	120			
							230	110	120			
32	60	48	34	10	5,5	5,7	180	80	100	25	10	7
							190	80	110			
							200	90	110			
							210	90	120			
							220	100	120			
							230	100	130			
							240	110	130			
							250	110	140			
40	70	56	42	11	6,6	6,8	200	90	110	27	12	7
							210	90	120			
							220	100	120			
							230	100	130			
							240	110	130			
							250	110	140			
							260	120	140			

Bestellbeispiel
N124 25 x 180 = N124 Durchmesser D1 25mm, Länge L 180mm

Artikelnummer	Beschreibung
N130	Führungsbuchse mit Festschmierstoff

Informationen
ISO 9448 DIN9834 Baugleich Fibro 2082.70 Halteklammern nicht im Lieferumfang enthalten ! Siehe THK01 + THK02

Bilder

Abmessungen							
D1	D2	D3	D4	L1	L2	L3	L4
24/25	32	32	40	40	30	6,3	3
30/32	40	40	50	50	40	6,3	4
38/40	50	50	63	63	50	6,3	5
48/50	63	63	71	71	56	6,3	6,3
60/63	80	80	90	80	63	10	8
80	100	100	112	100	80	10	10
100	125	125	140	125	106	10	12,5
125	160	160	180	160	132	10	16
160	200	200	220	200	170	10	16

Bestellbeispiel
N130.30 = N130 Durchmesser D1 30mm

Artikelnummer	Beschreibung
N131	Führungsbuchse mit Festschmierstoff

Informationen
AFNOR Baugleich Fibro 2102.70. Sicherungsflansch auf Anfrage

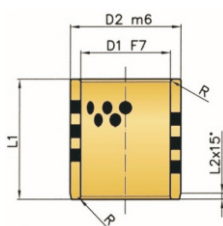
Bilder

Abmessungen					
D1	D2	D3	L	F	H
25	35	40	40	5	5
32	44	50	50	6	8
40	52	60	63	8	
50	63	71	80	10	
63	80	90	100	12	10
80	100	112	125	16	
100	125	140	160	20	

Bestellbeispiel
N 131.32.50 = Durchmesser D1 32mm, Länge L1 50mm

Artikelnummer	Beschreibung
N132	Führungsbuchse mit Festschmierstoff ohne Bund

Informationen
Baugleich Fibro 2052.70.

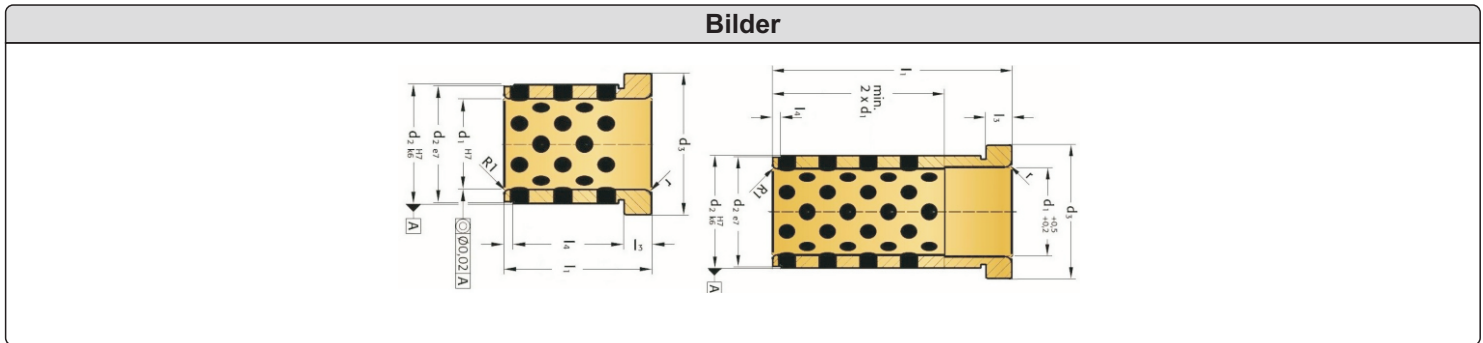
Bilder


Abmessungen					
D1	D2	L1	L2	R	
10	14	10	2	0,5	
		12			
		15			
		20			
12	18	12			
		16			
		20			
		25			
16	22	30			
		16		4	0,75
		20			
		25			
30					
35					
40					
18	24	16			
		20			
		25			
		30			
20	28	35			
		40			
		50			
		20			
	30	25			
		30			
		35			
		40			
D1	D2	L1	L2	R	
25	33	25	4	0,8	
		30			
		35			
		40			
	35	50			
		60			
		25			
		30			
30	40	35			
		40			
		50			
		60			
35	45	30			
		35			
		40			
		50			
	40	50	60		
			35		
			40		
			50		
D1	D2	L1	L2	R	
45	55	40	4	1,5	
		50			
		60			
		40			
50	60	50			
		60			
		70			
		80			
	65	40			
		50			
		60			
		70			
60	74	80			
		70			
		60			
		70			
	75	80			
		70			
		80			
		80			

Bestellbeispiel
N132.20.28.30 = N132 Durchmesser D1 20mm, D2 28mm, Länge L1 30mm

Artikelnummer	Beschreibung
N133	Führungsbuchse mit Festschmierstoff mit Bund

Informationen
Baugleich Fibro 2087.72.

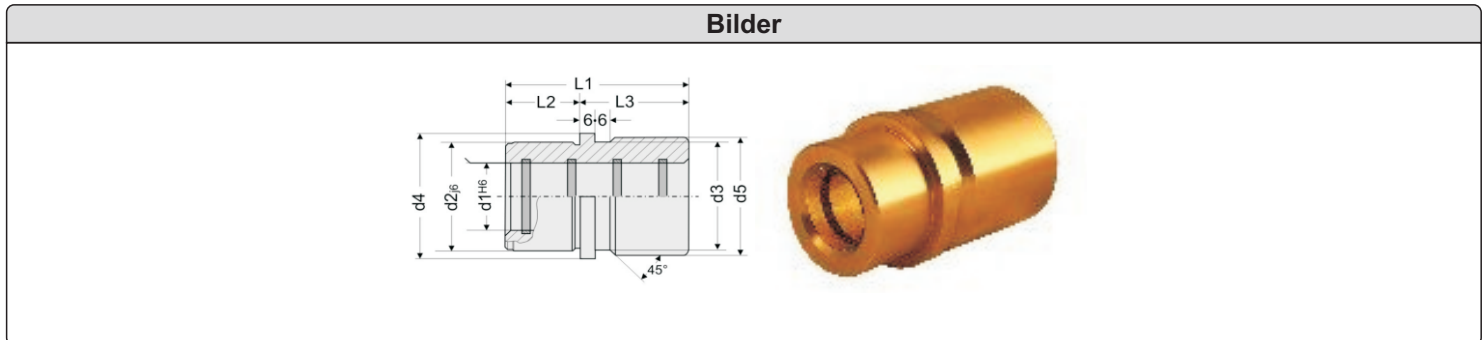


Abmessungen											
D1	9/10	12	14/15	16	18/20	22/24	25	30/32	40/42	50	60
D2	14	18	20	22	26	30	32	42	54	66	80
D3	16	23	25	27	31	35	38	47	60	72	86
r	0,5	1	1	2	2	3	3	3	3	3	3
L3	3	6	6	6	6	6	6	6	10	10	20
L4	1,5	2	2	2	2	3	3	4	5	5	5
L1											
12	•										
17	•	•	•	•	•	•					
22	•	•	•	•	•	•					
27	•	•	•	•	•	•		•			
36	•	•	•	•	•	•		•			
46	•	•	•	•	•	•	•	•	•		
56	•	•	•	•	•	•	•	•	•		
66					•	•	•	•	•		
76					•	•	•	•	•	•	
86						•	•	•	•	•	
96							•	•	•	•	•
116								•	•	•	•
136									•	•	•
156										•	•
196											•

Bestellbeispiel
N133.20.76 = N133 Durchmesser D1 20mm, Länge L1 76mm

Artikelnummer	Beschreibung
N150	Führungsbuchse Vollbronze

Informationen
mit Feststoffschmierung Baugleich 2081.74



Abmessungen							
d1	d2	d3	d4	d5	L1	L2	L3
19	32	32	40	39	43	23	20
20							
24	40	40	48	46	59	23	36
25							
30	48	48	56	53	75	30	45
32							
38	58	58	66	63	82	37	45
40							
48	70	70	80	77	97	47	50
50							
60	85	85	95	92	116	60	56
63							
80	105	105	118	115	120	60	60

Bestellbeispiel
N150.20 = N150 d1=20mm

Artikelnummer	Beschreibung
N151	Führungsbuchse Vollbronze

Informationen
mit Feststoffschmierung Baugleich 2081.75

Bilder

Abmessungen						
d1	d2	d3	d4	L1	L2	L3
19	32	32	40	35	23	12
20						
24	40	40	48	35	23	12
25						
30	48	48	56	42	30	12
32						
38	58	58	66	52	37	15
40						
48	70	70	80	65	47	18
50						
60	85	85	95	80	60	20
63						
80	105	105	118	80	60	20

Bestellbeispiel
N151.38 = N151 d1 = 38mm

Artikelnummer	Beschreibung
N160	Kugelführungsbuchsen mit Bund

Informationen
ISO 9448-7 DIN 9831 Baugleich Fibro 2081.47 Material: 16MnCr5 gehärtet 62 +/- 1 HRC Durchmesser D3 feingeschliffen, Laufflächen feingehont Halteklammern & Schrauben im Lieferumfang enthalten.

Bilder

Abmessungen									
D1	D2	D3	D4	D5	R	L	L2	L3	LG
19-20	25-26	32	32	40	26	35	23	12	45
24-25	30-31	40	40	48	30	35	23	12	45
30-32	38-40	48	48	56	33,5	42	30	12	56
38-40	46-48	58	58	66	38,5	52	37	15	63
48-50	56-58	70	70	80	45,5	65	47	18	80
60-63	68-71	85	85	95	53	80	60	20	95
80	92	105	105	118	64,5	80	60	20	120

Bestellbeispiel
N160.40 = N160 Durchmesser D1 40mm, Länge L 52mm

Artikelnummer	Beschreibung
N161	Kugelführungsbuchsen mit Bund

Informationen
ISO 9448-7 DIN 9831 Baugleich Fibro 2081.46 Material: 16MnCr5 gehärtet 62 +/-1 HRC Durchmesser D3 feingeschliffen, Laufflächen feingehont Halteklammern & Schrauben im Lieferumfang enthalten.

Bilder

Abmessungen										
D1	D2	D3	D4	D5	D8	R	L	L2	L3	LG
19-20	25-26	32	32	40	39	26	43	23	20	56
24-25	30-31	40	40	48	46	30	59	23	36	71
30-32	38-40	48	48	56	53	33,5	75	30	45	95
38-40	46-48	58	58	66	63	38,5	82	37	45	105
48-50	56-58	70	70	80	77	45,5	97	47	50	120
60-63	68-71	85	85	95	92	53	116	60	56	140
80	92	105	105	118	115	64,5	120	60	60	140

Bestellbeispiel
N161.50 = Durchmesser D1 50mm, Länge L 97mm

Artikelnummer	Beschreibung
N162	Kugelführungsbuchse mit Bund

Informationen
ISO 9448-7 DIN 9831 Baugleich Fibro 2081.44 Material: 16MnCr5 gehärtet 62 +/- 1 HRC Durchmesser D3 feingeschliffen, Laufflächen feingehont. Halteklammern & Schrauben im Lieferumfang enthalten.

Bilder
<p>The drawing shows a cross-section of a spherical roller bearing housing. It features a central bore with a spherical roller inside. Dimensions are labeled as follows: D1 (inner diameter), D2 (outer diameter of the bore), D3 (roller diameter), D4 (roller width), D5 (housing bore diameter), D8 (housing outer diameter), L (total length), L2 (roller length), L3 (roller length), LG (roller length), and R (radius of the spherical roller).</p>

Abmessungen										
D1	D2	D3	D4	D5	D8	R	L	L2	L3	LG
19-20	25-26	32	32	40	39	26	59	23	36	71
24-25	30-31	40	40	48	46	30	79	23	56	95
30-32	38-40	48	48	56	53	33,5	93	30	63	120
38-40	46-48	58	58	66	63	38,5	108	37	71	120
48-50	56-58	70	70	80	77	45,5	127	47	80	140
60-63	68-71	85	85	95	92	53	150	60	90	160
80	92	105	105	118	115	64,5	150	60	90	160

Bestellbeispiel
N162.50 = N162 Durchmesser D1 50mm Länge L1 127mm

Artikelnummer	Beschreibung
N163	Kugelführungsbuchse mit Bund

Informationen
ISO 9448-7 DIN 9831 Baugleich Fibro 2081.49 Material: 16MnCr5 gehärtet 62 +/- 1 Hrc. Durchmesser D3 feingeschliffen, Laufflächen feingehont. Halteklammern & Schrauben im Lieferumfang enthalten.

Bilder

Abmessungen										
D1	D2	D3	D4	D5	D8	R	L	L2	L3	LG
24-25	30-31	40	40	48	46	30	55	30	25	71
30-32	38-40	48	48	56	53	33,5	69	37	32	80
38-40	46-48	58	58	66	63	38,5	79	47	32	95
48-50	56-58	70	70	80	77	45,5	96	60	36	120

Bestellbeispiel
N163.50 = N163 Durchmesser D1 50mm Länge L 96mm

Artikelnummer	Beschreibung
N164	Kugelführungsbuchsen mit Bund

Informationen
ISO 9448-7 DIN 9831 Baugleich Fibro 2081.49 Material: 16MnCr5 gehärtet 62 +/- 1 HRC. Durchmesser D3 feingeschliffen, Laufflächen feingehont. Halteklammern & Schrauben im Lieferumfang enthalten.

Bilder

Abmessungen										
D1	D2	D3	D4	D5	D8	R	L	L2	L3	LG
24-25	30-31	40	40	48	46	30	80	30	50	95
30-32	38-40	48	48	56	53	33,5	93	37	56	120
38-40	46-48	58	58	66	63	38,5	110	47	63	140
48-50	56-58	70	70	80	77	45,5	131	60	71	160

Bestellbeispiel
N164.50 = N164 Durchmesser D1 50mm, Länge L 131mm

Artikelnummer	Beschreibung
N170	Kugelführungsbuchsen zum Passkleben

Informationen
<p>Baugleich Fibro 2061.44.</p> <p>Material: 16MnCr5 gehärtet 62 +/- 1 HRC.</p> <p>Durchmesser D3 feingeschliffen, Laufflächen feingehont.</p> <p>Die Kugelkäfige müssen speerat bestellt werden ! Siehe hierzu N111 oder N112.</p>

Bilder

Abmessungen														
D1		19	20	24	25	30	32	38	40	48	50	60	63	80
D2		25	26	30	31	38	40	46	48	56	58	68	71	92
D3		32	32	40	40	48	48	58	58	70	70	85	85	105
L	LG													
23	45	•	•	•	•									
30	45	•	•	•	•	•	•	•	•					
37	45	•	•	•	•									
37	50													
47	56	•	•	•	•	•	•							
47	63							•	•	•	•			
60	71	•	•	•	•	•	•							
60	80							•	•	•	•			
60	95											•	•	
77	95	•	•	•	•	•	•	•	•	•	•	•	•	
95	120					•	•	•	•	•	•	•	•	
120	140							•	•	•	•	•	•	•

Bestellbeispiel
N170 60x60 = N170 Durchmesser D1 60mm, Länge L1 60mm

Artikelnummer	Beschreibung
N171	ISO Kugelführungsbuchsen mit Flansch

Informationen
ISO 9448-5 DIN 9831 Baugleich Fibro 2091.46 Material: 16MnCr5 gehärtet 62 +/- 1 HRC. Durchmesser D3 feingeschliffen, Laufflächen feingehont. Schrauben im Lieferumfang enthalten.

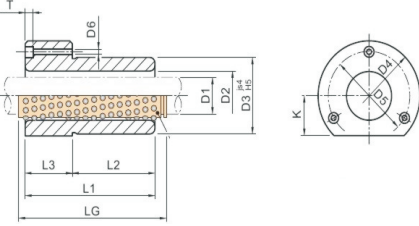
Bilder

Abmessungen											
D1	D2	D3	D4	D5	D6	T	K	L1	L2	L3	LG
19-20	25-26	32	50	40	4,5	4,5	18	38	23	15	45
24-25	30-31	40	63	50	5,5	5,7	23	38	23	15	45
30-32	38-40	48	72	58	5,5	5,7	28	45	30	15	56
38-40	46-48	58	85	70	6,6	6,8	33	55	30	25	63
48-50	56-58	70	104	86	9	9	38	62	37	25	80

Bestellbeispiel
N171.50 = N172 Durchmesser D150mm Länge L1 62mm

Artikelnummer	Beschreibung
N172	Kugelführungsbuchsen mit Flansch

Informationen
ISO 9448-5 DIN 9831 Baugleich Fibro 2091.45 Material: 16MnCr5 gehärtet 62 +/- 1 HRC. Durchmesser D3 feingeschliffen, Laufflächen feingehont. Schrauben im Lieferumfang enthalten.

Bilder


Abmessungen											
D1	D2	D3	D4	D5	D6	T	K	L1	L2	L3	LG
19-20	25-26	32	50	40	4,5	4,5	18	45	30	15	56
24-25	30-31	40	63	50	5,5	5,7	23	55	30	25	71
30-32	38-40	48	72	58	5,5	5,7	28	62	37	25	71
38-40	46-48	58	85	70	6,6	6,8	33	67	37	30	80
48-50	56-58	70	104	86	9	9	38	89	47	42	95
60-63	68-71	85	120	100	9	9	46	89	47	42	95

Bestellbeispiel
N172.63 = N172 Durchmesser D1 63mm, Länge L1 89mm

Artikelnummer	Beschreibung
N173	Kugelführungsbuchsen mit Flansch

Informationen
ISO 9448-5 DIN 9831 Baugleich Fibro 2091.44 Material: 16MnCr5 gehärtet 62 +/- 1 HRC. Durchmesser D3 feingeschliffen, Laufflächen feingehont. Schrauben im Lieferumfang enthalten.

Bilder

Abmessungen											
D1	D2	D3	D4	D5	D6	T	K	L1	L2	L3	LG
19-20	25-26	32	50	40	4,5	4,5	18	52	37	15	71
24-25	30-31	40	63	50	5,5	5,7	23	62	37	25	71
30-32	38-40	48	72	58	5,5	5,7	28	72	47	25	80
38-40	46-48	58	85	70	6,6	6,8	33	77	47	30	95
48-50	56-58	70	104	86	9	9	38	102	60	42	120
60-63	68-71	85	120	100	9	9	46	102	60	42	120
80	92	105	148	125	11	11	56	125	75	50	140

Bestellbeispiel
N173.80 = N173 Durchmesser D1 80mm, Länge L1 125mm

Artikelnummer	Beschreibung
N180	Führungsbuchsen mit Bund

Informationen
ISO 9448 DIN 9831 ohne Langzeitschmierung ! Material: 16MnVr5 gehärtet 62 +/-1 HRC. Durchmesser D3 feingeschliffen, D1 feingehont. Halteklammern & Schrauben im Lieferumfang enthalten.

Bilder

Abmessungen								
D1	D3	D4	D5	R	M	L	L2	L3
19-20	32	32	40	26	8	35	23	12
24-25	40	40	48	30	8	35	23	12
30-32	48	48	56	33,5	8	42	30	12
38-40	58	58	66	38,5	8	52	37	15
48-50	70	70	80	45,5	8	65	47	18
60-63	85	85	95	53	8	80	60	20

Bestellbeispiel
N180.48 = N180 Durchmesser D1 48mm, Länge L 65mm

Artikelnummer	Beschreibung
N181	Führungsbuchsen mit Bund

Informationen
ISO 9448 DIN 9831 ohne Langzeitschmierung ! Material: 16MnVr5 gehärtet 62 +/-1 HRC. Durchmesser D3 feingeschliffen, D1 feingehont. Halteklammern & Schrauben im Lieferumfang enthalten.

Bilder

Abmessungen								
D1	D3	D4	D5	D8	R	L	L2	L3
19-20	32	32	40	39	26	43	23	20
24-25	40	40	48	46	30	59	23	36
30-32	48	48	56	53	33,5	75	30	45
38-40	58	58	66	63	38,5	82	37	45
48-50	70	70	80	77	45,5	97	47	50
60-63	85	85	95	92	53	116	60	56

Bestellbeispiel
N181.48 = N181 Durchmesser D1 48mm, Länge L 97mm

Artikelnummer	Beschreibung
N182	Führungsbuchsen mit Bund

Informationen
ISO 9448 DIN 9831 ohne Langzeitschmierung ! Material: 16MnVr5 gehärtet 62 +/-1 HRC. Durchmesser D3 feingeschliffen, D1 feingehont. Halteklammern & Schrauben im Lieferumfang enthalten.

Bilder

Abmessungen								
D1	D3	D4	D5	D8	R	L	L2	L3
19-20	32	32	40	39	26	59	23	36
24-25	40	40	48	46	30	79	23	56
30-32	48	48	56	53	33,5	93	30	63
38-40	58	58	66	63	38,5	108	37	71
48-50	70	70	80	77	45,5	127	47	80
60-63	85	85	95	92	53	150	60	90

Bestellbeispiel
N182.48 = N182 Durchmesser D1 48mm, Länge L 127mm

Artikelnummer	Beschreibung
N183	Führungsbuchse mit Flansch

Informationen
ISO 9448-4 DIN 9831 Material: Werkzeugstahl gehärtet 62 +/-1 HRC. Durchmesser D3 feingeschliffen, D1 feingehont. Schrauben im Lieferumfang enthalten.

Bilder

Abmessungen									
D1	D3	D4	D5	D6	T	K	L	L2	L3
19-20	32	50	40	4,5	4,6	18	38	23	15
24-25	40	63	50	5,5	5,7	23	38	23	15
30-32	48	72	58	5,5	5,7	28	45	30	15
38-40	58	85	70	6,6	6,8	33	55	30	25
48-50	70	104	86	9	9	38	62	37	25

Bestellbeispiel
N183.50 = N183 Durchmesser D1 50mm, Länge 62mm

Artikelnummer	Beschreibung
N184	Führungsbuchse mit Flansch

Informationen
ISO 9448-4 DIN 9831 Material: Werkzeugstahl gehärtet 62 +/-1 HRC. Durchmesser D3 feingeschliffen, D1 feingehont. Schrauben im Lieferumfang enthalten.

Bilder

Abmessungen									
D1	D3	D4	D5	D6	T	K	L	L2	L3
19-20	32	50	40	4,5	4,6	18	45	30	15
24-25	40	63	50	5,5	5,7	23	55	30	25
30-32	48	72	58	5,5	5,7	28	62	37	25
38-40	58	85	70	6,6	6,8	33	67	37	30
48-50	70	104	86	9	9	38	89	47	42
60-63	85	120	100	9	9	46	89	47	42

Bestellbeispiel
N184.50 = N184 Durchmesser D1 50mm, Länge 89mm

Artikelnummer	Beschreibung
N185	Führungsbuchse mit Flansch

Informationen
ISO 9448-4 DIN 9831 Material: Werkzeugstahl gehärtet 62 +/-1 HRC. Durchmesser D3 feingeschliffen, D1 feingehont. Schrauben im Lieferumfang enthalten.

Bilder

Abmessungen									
D1	D3	D4	D5	D6	T	K	L	L2	L3
19-20	32	50	40	4,5	4,6	18	52	37	15
24-25	40	63	50	5,5	5,7	23	62	37	25
30-32	48	72	58	5,5	5,7	28	72	47	25
38-40	58	85	70	6,6	6,8	33	77	47	30
48-50	70	104	86	9	9	38	102	60	42
60-63	85	120	100	9	9	46	102	60	42
80	105	148	125	11	11	56	125	75	50

Bestellbeispiel
N185.50 = N185 Durchmesser D1 50mm, Länge 102mm

Artikelnummer	Beschreibung
N186	Führungsbuchsen mit Bund

Informationen
DIN 9831 ISO 9448 Maße identisch Fibro 2081.35 mit Langzeitschmierung Material 16 MnCr5 gehärtet 62 +/-1 HRC Durchmesser D3 feingeschliffen, D1 feingehont. Laufflächen mit Coat- Spezialbeschichtung Halteklammern & Schrauben im Lieferumfang enthalten.

Bilder

Abmessungen									
D1	D3	D4	D5	R	M	L	L2	L3	
19-20	32	32	40	26	6	35	23	12	
24-25	40	40	48	30	6	35	23	12	
30-32	48	48	56	33,5	8	42	30	12	
38-40	58	58	66	38,5	8	52	37	15	
48-50	70	70	80	45,5	8	65	47	18	
63	85	85	95	53	8	80	60	20	
80	105	105	118	64,5	8	80	60	20	

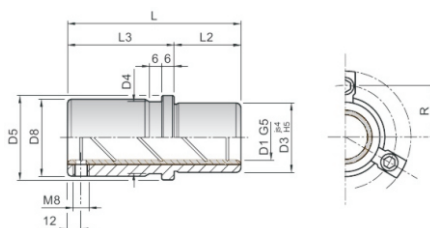
Bestellbeispiel
N196.48 = N196 Durchmesser D1 48mm, Länge L1 65mm

Artikelnummer	Beschreibung
N187	Führungsbuchsen mit Bund

Informationen

DIN 9831 ISO 9448
 Maße identisch Fibro 2081.34
 mit Langzeitschmierung
 Material 16 MnCr5 gehärtet 62 +/-1 HRC
 Durchmesser D3 feingeschliffen, D1 feingehont.
 Laufflächen mit Coat - Spezialbeschichtung
 Halteklammern & Schrauben im Lieferumfang enthalten.

Bilder



Abmessungen

D1	D3	D4	D5	D8	R	M	L	L2	L3
19-20	32	32	40	39	26	6	43	23	20
24-25	40	40	48	46	30	6	59	23	36
30-32	48	48	56	53	33,5	8	75	30	45
38-40	58	58	66	63	38,5	8	82	37	45
48-50	70	70	80	77	45,5	8	97	47	50
63	85	85	95	92	53	8	116	60	56
80	105	105	118	115	64,5	8	120	60	60

Bestellbeispiel

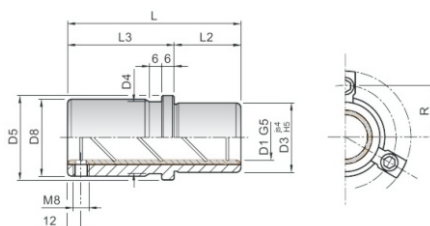
N187.63 = N187 Durchmesser D1 63mm, Länge L1 116mm

Artikelnummer	Beschreibung
N188	Führungsbuchsen mit Bund

Informationen

DIN 9831 ISO 9448
 Maße identisch Fibro 2081.31
 mit Langzeitschmierung
 Material 16 MnCr5 gehärtet 62 +/-1 HRC
 Durchmesser D3 feingeschliffen, D1 feingehont.
 Laufflächen mit Coat- Spezialbeschichtung
 Halteklammern & Schrauben im Lieferumfang enthalten.

Bilder



Abmessungen

D1	D3	D4	D5	D8	R	M	L	L2	L3
19-20	32	32	40	39	26	6	59	23	36
24-25	40	40	48	46	30	6	79	23	56
30-32	48	48	56	53	33,5	8	93	30	63
38-40	58	58	66	63	38,5	8	108	37	71
48-50	70	70	80	77	45,5	8	127	47	80
63	85	85	95	92	53	8	150	60	90
80	105	105	118	115	64,5	8	150	60	90

Bestellbeispiel

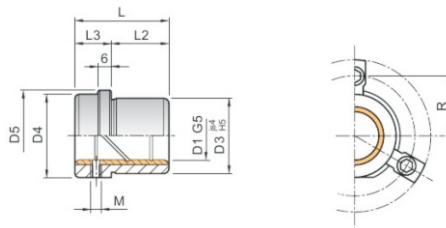
N188.63= N188 DurchmesserD1 63mm, Länge L 150mm

Artikelnummer	Beschreibung
N190	Führungsbuchsen mit Bund und Bronzeinsatz

Informationen

ISO 9448 DIN 9831
 Baugleich Fibro 2081.85
 Material: Werkzeugstahl gehärtet 62 +/- 1 Hrc mit Bronzeinsatz
 Durchmesser D3 feingeschliffen, D1 feingehont.
 Halteklammern & Schrauben in Lieferumfang enthalten.

Bilder



Abmessungen

D1	D3	D4	D5	R	L	L2	L3
19-20	32	32	40	26	35	23	12
24-25	40	40	48	30	35	23	12
30-32	48	48	56	33,5	42	30	12
38-40	58	58	66	38,5	52	37	15
48-50	70	70	80	45,5	65	47	18
60-63	85	85	95	53	80	60	20
80	105	105	118	64,5	80	60	20

Bestellbeispiel

N190.30 = N190 Durchmesser D1 30mm, Länge L 42mm

Artikelnummer	Beschreibung
N191	Führungsbuchsen mit Bund und Bronzeinsatz

Informationen

ISO 9448 DIN 9831

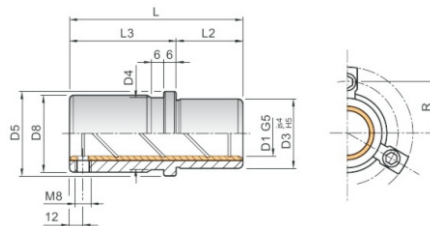
Baugleich Fibro 2081.84

Material: Werkzeugstahl gehärtet 62 +/- 1 Hrc mit Bronzeinsatz

Durchmesser D3 feingeschliffen, D1 feingehont.

Halteklammern & Schrauben in Lieferumfang enthalten.

Bilder



Abmessungen

D1	D3	D4	D5	D8	R	L	L2	L3
19-20	32	32	40	39	26	43	23	20
24-25	40	40	48	46	30	59	23	36
30-32	48	48	56	53	33,5	75	30	45
38-40	58	58	66	63	38,5	82	37	45
48-50	70	70	80	77	45,5	97	47	50
60-63	85	85	95	92	53	116	60	56
80	105	105	118	115	64,5	120	60	60

Bestellbeispiel

N191.30 = N190 Durchmesser D1 30mm, Länge L 75mm

Artikelnummer	Beschreibung
N192	Führungsbuchsen mit Bund und Bronzeinsatz

Informationen
ISO 9448 DIN 9831 Baugleich Fibro 2081.81 Material: Werkzeugstahl gehärtet 62 +/- 1 HRC mit Bronzeinsatz Durchmesser D3 feingeschliffen, D1 feingehont. Halteklammern & Schrauben in Lieferumfang enthalten.

Bilder

Abmessungen								
D1	D3	D4	D5	D8	R	L	L2	L3
19-20	32	32	40	39	26	59	23	36
24-25	40	40	48	46	30	79	23	56
30-32	48	48	56	53	33,5	93	30	63
38-40	58	58	66	63	38,5	108	37	71
48-50	70	70	80	77	45,5	127	47	80
60-63	85	85	95	92	53	150	60	90
80	105	105	118	115	64,5	150	60	90

Bestellbeispiel
N192.30 = N190 Durchmesser D1 30mm, Länge L 93mm

Artikelnummer	Beschreibung
N193	Führungsbuchsen mit Flansch u. Bronzeinsatz

Informationen
ISO 9448-4 DIN 9831 Baugleich Fibro 2091.74 Material: Werkzeugstahl gehärtet 62 +/- 1 HRC mit Bronzeinsatz Durchmesser D3 feingeschliffen, D1 feingehont. Schrauben in Lieferumfang enthalten.

Bilder

Abmessungen									
D1	D3	D4	D5	D6	T	K	L	L2	L3
19-20	32	50	40	4,5	4,6	18	38	23	15
24-25	40	63	50	5,5	5,7	23	38	23	15
30-32	48	72	58	5,5	5,7	28	45	30	15
38-40	58	85	70	6,6	6,8	33	55	30	25
48-50	70	104	86	9	9	38	62	37	25

Bestellbeispiel
N193.40 = Durchmesser D1 40mm, Länge L1 = 55mm

Artikelnummer	Beschreibung
N194	Führungsbuchsen mit Flansch u. Bronzeinsatz

Informationen
ISO 9448-4 DIN 9831 Baugleich Fibro 2091.72 Material: Werkzeugstahl gehärtet 62 +/- 1 HRC mit Bronzeinsatz Durchmesser D3 feingeschliffen, D1 feingehont. Schrauben in Lieferumfang enthalten.

Bilder

Abmessungen									
D1	D3	D4	D5	D6	T	K	L	L2	L3
19-20	32	50	40	4,5	4,6	18	45	30	15
24-25	40	63	50	5,5	5,7	23	55	30	25
30-32	48	72	58	5,5	5,7	28	62	37	25
38-40	58	85	70	6,6	6,8	33	67	37	30
48-50	70	104	86	9	9	38	89	47	42
60-63	85	120	100	9	9	46	89	47	42

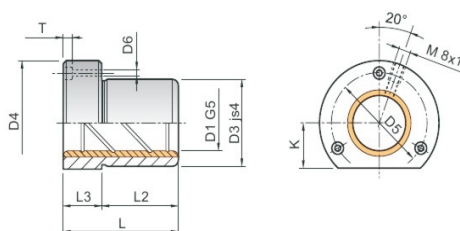
Bestellbeispiel
N194.40 = Durchmesser D1 40mm, Länge L1 = 67mm

Artikelnummer	Beschreibung
N195	Führungsbuchsen mit Flansch u. Bronzeinsatz

Informationen

ISO 9448-4 DIN 9831
 Baugleich Fibro 2091.71
 Material: Werkzeugstahl gehärtet 62 +/- 1 HRC
 mit Bronzeinsatz
 Durchmesser D3 feingeschliffen, D1 feingehont.
 Schrauben in Lieferumfang enthalten.

Bilder



Abmessungen

D1	D3	D4	D5	D6	T	K	L	L2	L3
19-20	32	50	40	4,5	4,6	18	52	37	15
24-25	40	63	50	5,5	5,7	23	62	37	25
30-32	48	72	58	5,5	5,7	28	72	47	25
38-40	58	85	70	6,6	6,8	33	77	47	30
48-50	70	104	86	9	9	38	102	60	42
60-63	85	120	100	9	9	46	102	60	42
80	105	148	125	11	11	56	125	75	50

Bestellbeispiel

N195.40 = Durchmesser D1 40mm, Länge L1 = 77mm

Artikelnummer	Beschreibung
N196	Führungsbuchsen mit Flansch

Informationen
ISO 944 DIN 9831 Maße identisch Fibro 2091.34 mit Langzeitschmierung Material: 18NiCrMo5 gehärtet 64 +/-1 HRC Durchmesser D3 feingeschliffen, D1 feingehont. Laufflächen mit Coat- Spezialbeschichtung. Schrauben in Lieferumfang enthalten.

Bilder

Abmessungen									
D1	D3	D4	D5	D6	T	K	L	L2	L3
19-20	32	50	40	4,5	4,6	18	38	23	15
24-25	40	63	50	5,5	5,7	23	38	23	15
30-32	48	72	58	5,5	5,7	28	45	30	15
38-40	58	85	70	6,6	6,8	33	55	30	25
48-50	70	104	86	9	9	38	62	37	25

Bestellbeispiel
N196.50 = N196 Durchmesser D1 50mm, Länge L 62mm

Artikelnummer	Beschreibung
N197	Führungsbuchsen mit Flansch

Informationen
ISO 9448 DIN 9831 Maße identisch Fibro 2091.34 mit Langzeitschmierung Material: 18NiCrMo5 gehärtet 64 +/-1 HRC Durchmesser D3 feingeschliffen, D1 feingehont. Laufflächen mit Coat- Spezialbeschichtung. Schrauben in Lieferumfang enthalten.

Bilder

Abmessungen									
D1	D3	D4	D5	D6	T	K	L	L2	L3
19-20	32	50	40	4,5	4,6	18	45	30	15
24-25	40	63	50	5,5	5,7	23	55	30	25
30-32	48	72	58	5,5	5,7	28	62	37	25
38-40	58	85	70	6,6	6,8	33	67	37	30
48-50	70	104	86	9	9	38	89	47	42
60-63	85	120	100	9	9	46	89	47	42

Bestellbeispiel
N197.50 = N197 Durchmesser D1 50mm, Länge L 89mm

Artikelnummer	Beschreibung
N198	Führungsbuchsen mit Flansch

Informationen
ISO 9448 DIN 9831 Maße identisch Fibro 2091.34 mit Langzeitschmierung Material: 18NiCrMo5 gehärtet 64 +/-1 HRC Durchmesser D3 feingeschliffen, D1 feingehont. Laufflächen mit Coat- Spezialbeschichtung. Schrauben in Lieferumfang enthalten.

Bilder

Abmessungen									
D1	D3	D4	D5	D6	T	K	L	L2	L3
19-20	32	50	40	4,5	4,6	18	52	37	15
24-25	40	63	50	5,5	5,7	23	62	37	25
30-32	48	72	58	5,5	5,7	28	72	47	25
38-40	58	85	70	6,6	6,8	33	77	47	30
48-50	70	104	86	9	9	38	102	60	42
60-63	85	120	100	9	9	46	102	60	42
80	105	148	125	11	11	56	125	75	50

Bestellbeispiel
N198.50 = N198 Durchmesser D1 50mm, Länge L 102mm

Artikelnummer	Beschreibung
SB	Säule mit Bund H3 MDL-Norm

Informationen

MDL-Norm

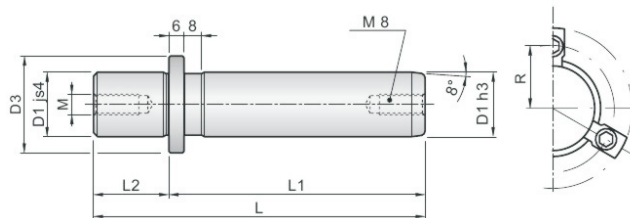
Material 16MnCr5 gehärtet 62 +/-1 Hrc

Andere Abmessungen auf Anfrage lieferbar.

Auch als günstige h4-Version lieferbar.

Halteklammern & Schrauben oder Haltescheibe mit Schraube im Lieferumfang enthalten. Als Standard liefern wir Halteklammern. Werden stattdessen Scheiben gewünscht, einfach ein S an die Bestellnummer anhängen.

Bilder



Abmessungen

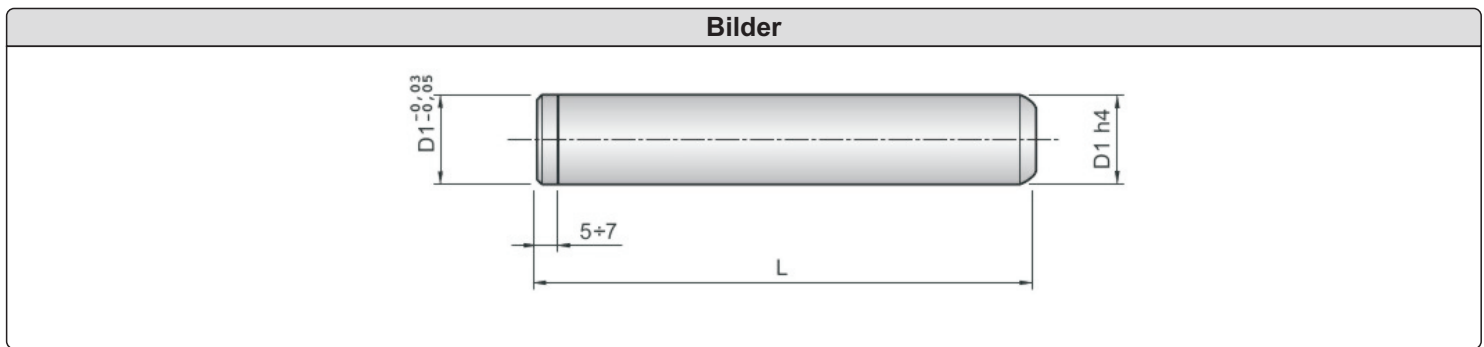
Ø	Länge	Bestellnummer		d1	l1	Ø38	Ø40		
d1	l1	Ø19	Ø20						
19/20	80	SB-1908	SB-2008	38/40	90	SB-3809	SB-4009		
	90	SB-1909	SB-2009		100	SB-3810	SB-4010		
	100	SB-1910	SB-2010		110	SB-3811	SB-4011		
	110	SB-1911	SB-2011		125	SB-3812	SB-4012		
	125	SB-1912	SB-2012		140	SB-3814	SB-4014		
	140	SB-1914	SB-2014		160	SB-3816	SB-4016		
	160	SB-1916	SB-2016		180	SB-3818	SB-4018		
24/25	80	SB-2408	SB-2508		200	SB-3820	SB-4020		
	90	SB-2409	SB-2509		220	SB-3822	SB-4022		
	100	SB-2410	SB-2510		250	SB-3825	SB-4025		
	110	SB-2411	SB-2511		280	SB-3828	SB-4028		
	125	SB-2412	SB-2512		48/50	d1	l1	Ø48	Ø50
	140	SB-2414	SB-2514			110	SB-4811	SB-5011	
	160	SB-2416	SB-2516			125	SB-4812	SB-5012	
180	SB-2418	SB-2518	140	SB-4814		SB-5014			
200	SB-2420	SB-2520	160	SB-4816		SB-5016			
30/32	80	SB-3009	SB-3209	180		SB-4818	SB-5018		
	90	SB-3010	SB-3210	200		SB-4820	SB-5020		
	100	SB-3011	SB-3211	220	SB-4822	SB-5022			
	110	SB-3012	SB-3212	250	SB-4825	SB-5025			
	125	SB-3014	SB-3214	280	SB-4828	SB-5028			
	140	SB-3016	SB-3216	315	SB-4831	SB-5031			
	160	SB-3018	SB-3218	355	SB-4835	SB-5035			
	180	SB-3020	SB-3220	400	SB-4840	SB-5040			
	200	SB-3022	SB-3222	63/80	d1	l1	Ø63	Ø80	
	220	SB-3025	SB-3225		125	SB-6312	SB-8012		
	250	SB-3028	SB-3228		140	SB-6314	SB-8014		
30/32	80	SB-3009	SB-3209		160	SB-6316	SB-8016		
	90	SB-3010	SB-3210		180	SB-6318	SB-8018		
	100	SB-3011	SB-3211		200	SB-6320	SB-8020		
	110	SB-3012	SB-3212		220	SB-6322	SB-8022		
	125	SB-3014	SB-3214		250	SB-6325	SB-8025		
	140	SB-3016	SB-3216		280	SB-6328	SB-8028		
	160	SB-3018	SB-3218		315	SB-6331	SB-8031		
	180	SB-3020	SB-3220	355	SB-6335	SB-8035			
	200	SB-3022	SB-3222	400	SB-6340	SB-8040			
	220	SB-3025	SB-3225						
250	SB-3028	SB-3228							

Bestellbeispiel

SB5031 = Säule mit Bund, Durchmesser D1 50mm, Länge L1 315mm

Artikelnummer	Beschreibung
SG	Säule glatt zum Einpressen h4

Informationen
<p>MDL-Norm Material 16MnCr5 gehärtet 62 +/- 1 HRC Andere Abmessungen auf Anfrage lieferbar. Auch als günstige h3-Version mit Gewinden lieferbar.</p>



Abmessungen								
Ø	Länge	Bestellnummer		d1	l1	Ø38	Ø40	
d1	l1	Ø19	Ø20					
19/20	80	SB-1908	SB-2008	38/40	90	SB-3809	SB-4009	
	90	SB-1909	SB-2009		100	SB-3810	SB-4010	
	100	SB-1910	SB-2010		110	SB-3811	SB-4011	
	110	SB-1911	SB-2011		125	SB-3812	SB-4012	
	125	SB-1912	SB-2012		140	SB-3814	SB-4014	
	140	SB-1914	SB-2014		160	SB-3816	SB-4016	
	160	SB-1916	SB-2016		180	SB-3818	SB-4018	
	160	SB-1916	SB-2016		200	SB-3820	SB-4020	
24/25	80	SB-2408	SB-2508	48/50	220	SB-3822	SB-4022	
	90	SB-2409	SB-2509		250	SB-3825	SB-4025	
	100	SB-2410	SB-2510		280	SB-3828	SB-4028	
	110	SB-2411	SB-2511		d1	11	Ø48	Ø50
	125	SB-2412	SB-2512			10	SB-4811	SB-5011
	140	SB-2414	SB-2514			125	SB-4812	SB-5012
	160	SB-2416	SB-2516			140	SB-4814	SB-5014
	180	SB-2418	SB-2518			160	SB-4816	SB-5016
180	SB-2418	SB-2518	180	SB-4818		SB-5018		
200	SB-2420	SB-2520	200	SB-4820		SB-5020		
200	SB-2420	SB-2520	220	SB-4822		SB-5022		
30/32	90	SB-3009	SB-3209	63/80	250	SB-4825	SB-5025	
	100	SB-3010	SB-3210		280	SB-4828	SB-5028	
	110	SB-3011	SB-3211		315	SB-4831	SB-5031	
	125	SB-3012	SB-3212		355	SB-4835	SB-5035	
	140	SB-3014	SB-3214		400	SB-4840	SB-5040	
	160	SB-3016	SB-3216		d1	11	Ø63	Ø80
	180	SB-3018	SB-3218			125	SB-6312	SB-8012
	200	SB-3020	SB-3220			140	SB-6314	SB-8014
	220	SB-3022	SB-3222			160	SB-6316	SB-8016
	250	SB-3025	SB-3225			180	SB-6318	SB-8018
	280	SB-3028	SB-3228			200	SB-6320	SB-8020
						220	SB-6322	SB-8022
			250	SB-6325		SB-8025		
			280	SB-6328		SB-8028		
			315	SB-6331		SB-8031		
			355	SB-6335		SB-8035		
			400	SB-6340		SB-8040		

Bestellbeispiel
SG5031 = Säule glatt, Durchmesser D1 50mm, Länge L485.

Artikelnummer	Beschreibung
THK	Haltestücke für N130

Informationen
THK01 baugleich Fibro 2072.45.10 (für Buchsen bis 50mm Durchmesser)
THK02 baugleich Fibro 2072.45.16 (für Buchsen ab 63mm Durchmesser)
THK03 baugleich Fibro 2072.46
THK04 baugleich Fibro 2072.48.45

Bilder

Abmessungen										
Ausf.	T2	B1	B2	D2	D3	H	L	T1	T3	Ø
1	6,3	20	7,5	7	11	10	20	7	5	bis 50
2	10	32	11	11,5	17,5	16	32	11,5	10	ab 63
3	6	32	11	11,5	18	16	32	11,5	10	
4	6	25	10	9	15	12	20	8,5	6	

Bestellbeispiel
THK01 = THK01 für Buchsen N130 bis Durchmesser 50mm

Artikelnummer	Beschreibung
BS	Gleitführungsbuchsen Stahl
BB	Gleitführungsbuchsen mit Bronzeinsatz

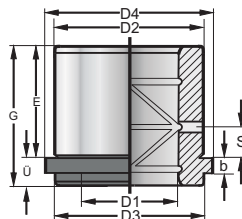
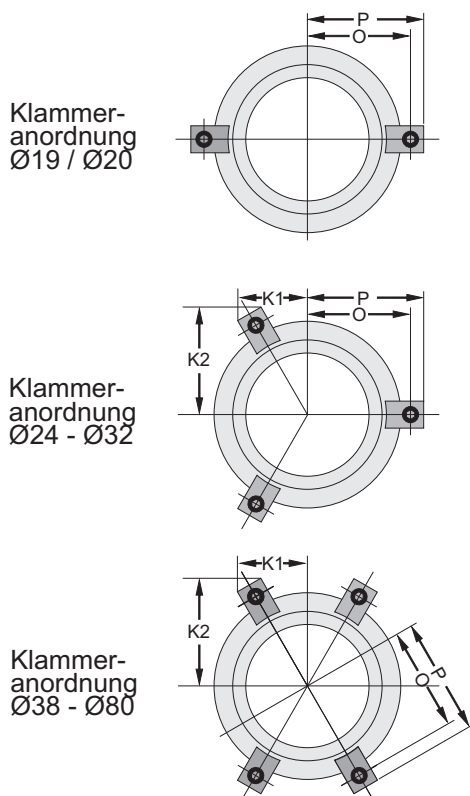
Material: 16MnCr5
gehärtet 62 +/-1 Hrc.
und Bronzeinsatz.
ØD3 feingeschliffen,
ØD1 feingehont.

Die Buchsen werden mit Schrauben
und Klammern geliefert.

Bestellbeispiel:

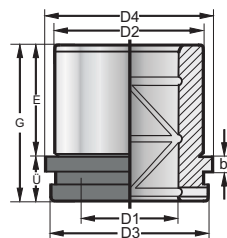
BB 50 4
 ↓ ↓ ↓
 4 = Ausführung Lang
 50 = ØD1 50mm
 BB = Buchse mit Bronzeinsatz

Anordnung der Klammern:



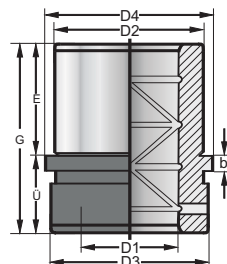
Extra Kurz -1

Bronze: BB (ØD1) 1
Stahl: BS (ØD1) 1



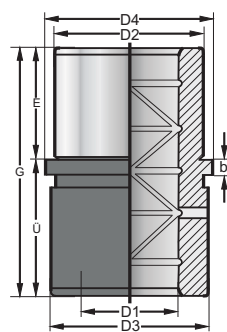
Kurz -2

Bronze: BB (ØD1) 2
Stahl: BS (ØD1) 2



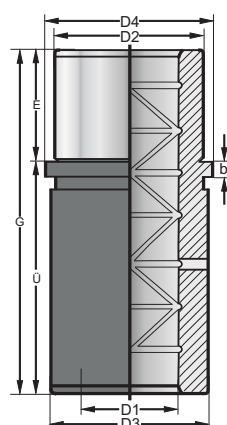
Standard -3

Bronze: BB (ØD1) 3
Stahl: BS (ØD1) 3



Lang -4

Bronze: BB (ØD1) 4
Stahl: BS (ØD1) 4



Extra Lang -5

Bronze: BB (ØD1) 5
Stahl: BS (ØD1) 5

1 = Extra Kurz												
D1	19	20	24	25	30	32	38	40	48	50	63	80
D3	29		36		43		50		64		79	99
Überstand (Ü)	10		10		10		14		14		14	14
Eintauchlänge (E)	18		23		30		38		48		61	78
Gesamtlänge (G)	28		33		40		52		62		75	92
S	6		6		10		10		20		20	32
Klammern/ Gewinde	2 Stk. M 5 x 12 mm		3 Stk. M 6 x 16 mm		3 Stk. M 6 x 16 mm		4 Stk. M 8 x 20 mm		4 Stk. M 8 x 20 mm		4 Stk. M 8 x 20 mm	
O	19,5		30		33,5		40		46		55	66
P	25,5		38		41,5		51,2		57,2		66,7	77,2
K1			25,3		27		33,8		37,5		46,5	57,5
K2			36,6		39,6		49,0		54,2		62,5	71,6
Stahlausführung	BS191	BS201	BS241	BS251	BS301	BS321	BS381	BS401	BS481	BS501	BS631	BS801
Bronzeausführung	BB191	BB201	BB241	BB251	BB301	BB321	BB381	BB401	BB481	BB501	BB631	BB801
2 = Kurz												
D1	19	20	24	25	30	32	38	40	48	50	63	80
Überstand (Ü)	16		20		20		20		20		20	20
Eintauchlänge (E)	18		22		25		30		35		48	
Gesamtlänge (G)	34		42		45		50		55		68	68
Stahlausführung	BS192	BS202	BS242	BS252	BS302	BS322	BS382	BS402	BS482	BS502	BS632	BS802
Bronzeausführung	BB192	BB202	BB242	BB252	BB302	BB322	BB382	BB402	BB482	BB502	BB632	BB802
Klammern/ Gewinde	2 Stk. M 5 x 12 mm		3 Stk. M 6 x 16 mm		3 Stk. M 6 x 16 mm		4 Stk. M 8 x 20 mm		4 Stk. M 8 x 20 mm		4 Stk. M 8 x 20 mm	
O	19,5		27,5		31		37		43		52	63
P	25,5		35		38,2		46,3		52,3		61,3	72,3
K1			24,2		26		31,5		37,5		46,5	57,5
K2			34		37		44,1		49,3		57	66,6
T	10,5		14,7		14,7		17,5		17,5		17,5	17,5
gilt für 2 kurz / 3 standard / 4 lang und 5 extra lang												
3 = Standard												
D1	19	20	24	25	30	32	38	40	48	50	63	80
Überstand (Ü)	32		50		50		50		50		50	50
Eintauchlänge (E)	18		22		25		35		35		48	
Gesamtlänge (G)	50		72		75		80		85		98	98
Stahlausführung	BS193	BS203	BS243	BS253	BS303	BS323	BS383	BS403	BS483	BS503	BS633	BS803
Bronzeausführung	BB193	BB203	BB243	BB253	BB303	BB323	BB383	BB403	BB483	BB503	BB633	BB803
4 = Lang												
D1			24	25	30	32	38	40	48	50	63	
Überstand			75		75		75		75		75	
Eintauchlänge			22		25		30		35		48	
Gesamtlänge			97		100		105		110		123	
Stahlausführung	BS194	BS204	BS244	BS254	BS304	BS324	BS384	BS404	BS484	BS504	BS634	
Bronzeausführung	BB194	BB204	BB244	BB254	BB304	BB324	BB384	BB404	BB484	BB504	BB634	
5 = Extra - Lang												
D1					30	32	38	40	48	50	63	
Überstand					100		100		100		100	
Eintauchlänge					25		30		35		48	
Gesamtlänge					125		130		135		148	
Stahlausführung	BS195	BS205	BS245	BS255	BS305	BS325	BS385	BS405	BS485	BS505	BS635	
Bronzeausführung	BB195	BB205	BB245	BB255	BB305	BB325	BB385	BB405	BB485	BB505	BB635	
D1	19	20	24	25	30	32	38	40	48	50	63	80
D2	28		38		45		54		65		81	100
D3	29		42		49		58		70		88	110
D4	32,5		47		54		63		75		93	115
E	18		22		25		30		35		48	48
b	3,2		5		5		5		5		5	5