


Artikelnummer	Beschreibung
N200	Schneidstempel

Informationen
ISO 6752 DIN 9861 Form D 60°

Bilder
 A technical drawing of a cutting die (Schneidstempel) in a perspective view. The die has a cylindrical body with a diameter labeled 'D' and a total length labeled 'L'. The left end of the die is chamfered (tapered).

Abmessungen
Siehe nächste Seite

Bestellbeispiel
N200 2x80 HSS = N200 Durchmesser D1 2mm, Länge L 80mm, Werkstoff HSS

Durchmesser	HWS	HWS	HWS
H6	71mm	80mm	100mm
0,30			
0,35			
0,40			
0,50	•		
0,55			
0,60	•	•	
0,65	•	•	•
0,70	•	•	•
0,75	•		
0,80	•	•	•
0,85	•		
0,90	•	•	•
0,95	•		
1,00	•	•	•
1,05			
1,10	•	•	•
1,15			
1,20	•	•	•
1,25			
1,30	•	•	•
1,35			
1,40	•	•	•
1,45			
1,50	•	•	•
1,55			
1,60	•	•	•
1,65			
1,70	•	•	
1,75			
1,80	•	•	•
1,85			
1,90	•	•	•
1,95			
2,00	•	•	•
2,05			
2,10	•	•	•
2,15			
2,20	•	•	•
2,25			
2,30	•	•	
2,35			
2,40	•	•	•
2,45			
2,50	•	•	•
2,55			
2,60	•	•	•
2,65			
2,70	•	•	•
2,80	•	•	•
2,85			
2,90	•	•	•
2,95			
3,00	•	•	•
3,05			
3,10	•	•	•
3,15			
3,20			
3,25			
3,30			
3,35			

Durchmesser	HSS	HSS	HSS
H6	71mm	80mm	100mm
0,30	•		
0,35	•		
0,40	•		
0,50	•	•	•
0,55	•	•	•
0,60	•	•	•
0,65	•	•	•
0,70	•	•	•
0,75	•	•	•
0,80	•	•	•
0,85	•	•	•
0,90	•	•	•
0,95	•	•	•
1,00	•	•	•
1,05	•		
1,10	•	•	
1,15	•		•
1,20	•	•	•
1,25	•		
1,30	•	•	•
1,35	•		•
1,40	•	•	•
1,45	•		
1,50	•	•	•
1,55	•		
1,60	•	•	•
1,65	•		
1,70	•	•	•
1,75	•		
1,80	•	•	•
1,85	•		
1,90	•	•	•
1,95	•		
2,00	•	•	•
2,05	•		•
2,10	•	•	•
2,15	•		
2,20	•	•	•
2,25	•		
2,30	•	•	•
2,35	•		
2,40	•	•	•
2,45	•		
2,50	•	•	•
2,55	•		•
2,60	•	•	•
2,65	•		
2,70	•	•	•
2,80	•	•	•
2,85	•		
2,90	•	•	•
2,95	•		
3,00	•	•	•
3,05	•		•
3,10	•	•	•
3,15	•		
3,20	•	•	•
3,25	•		•
3,30	•	•	•
3,35	•		

Durchmesser	HWS	HWS	HWS
H6	71mm	80mm	100mm
3,40	•	•	•
3,45			
3,50	•	•	•
3,55			
3,60	•	•	•
3,65			
3,70	•	•	•
3,75			
3,80	•	•	•
3,85			
3,90	•	•	•
3,95			
4,00	•	•	•
4,05			
4,10	•	•	•
4,15			
4,20	•	•	•
4,25			
4,30	•	•	•
4,35			
4,40	•	•	•
4,45			
4,50	•	•	•
4,55			
4,60	•	•	•
4,65			
4,70	•	•	•
4,75			
4,80	•	•	•
4,85			
4,90	•	•	•
4,95			
5,00	•	•	•
5,10	•	•	•
5,15			
5,20	•	•	•
5,30	•	•	•
5,40	•	•	•
5,50	•	•	•
5,60	•	•	•
5,70	•	•	•
5,75			
5,80	•	•	•
5,90	•	•	•
6,00	•	•	•
6,05			
6,10	•	•	•
6,20	•	•	•
6,30	•	•	•
6,40	•	•	•
6,50	•	•	•
6,60	•	•	•
6,70	•	•	•
6,80			
6,90			
7,00	•	•	•
7,10	•	•	•
7,20	•	•	•
7,25			
7,30			
7,40			
7,50	•	•	•
7,60			
7,70			
7,80			
7,90			
8,00	•	•	•

Durchmesser	HSS	HSS	HSS
H6	71mm	80mm	100mm
3,40	•	•	•
3,45	•		•
3,50	•	•	•
3,55	•		•
3,60	•	•	•
3,65	•		
3,70	•	•	•
3,75	•	•	•
3,80	•	•	•
3,85	•		
3,90	•	•	•
3,95	•		
4,00	•	•	•
4,05	•		•
4,10	•	•	•
4,15	•		•
4,20	•	•	•
4,25	•		•
4,30	•	•	•
4,35	•		
4,40	•	•	•
4,45	•		•
4,50	•	•	•
4,55	•		•
4,60	•	•	•
4,65	•		•
4,70	•	•	•
4,75	•		
4,80	•	•	•
4,85	•		
4,90	•	•	•
4,95	•		
5,00	•	•	•
5,10	•	•	•
5,15	•		
5,20	•	•	•
5,30	•	•	•
5,40	•	•	•
5,50	•	•	•
5,60	•	•	•
5,70	•	•	•
5,75	•		
5,80	•	•	•
5,90	•	•	•
6,00	•	•	•
6,05	•		•
6,10	•	•	•
6,20	•	•	•
6,30	•	•	•
6,40	•	•	•
6,50	•	•	•
6,60	•	•	•
6,70	•	•	•
6,80	•	•	•
6,90	•	•	•
7,00	•	•	•
7,10	•	•	•
7,20	•	•	•
7,25	•		
7,30	•	•	•
7,40	•	•	•
7,50	•	•	•
7,60	•	•	•
7,70	•	•	•
7,80	•	•	•
7,90	•	•	•
8,00	•	•	•

Durchmesser H6	HWS 71mm	HWS 80mm	HWS 100mm
8,10	•	•	•
8,20	•	•	•
8,30	•		
8,40	•		
8,50	•	•	•
8,60	•		
8,70			
8,80	•	•	
8,90			
9,00	•	•	•
9,05			
9,10			
9,20			
9,30	•	•	•
9,40	•	•	•
9,50	•	•	•
9,60			
9,70			
9,80			
9,90			
10,00	•	•	•
10,10			
10,20			
10,30	•	•	•
10,40	•		
10,50	•	•	•
10,60			
10,70			
10,80			
10,90			
11,00	•	•	•
11,10			
11,20			
11,30			
11,40			
11,50			
11,60	•		
11,70			
11,80	•		
11,90			
12,00	•	•	•
12,10	•		
12,20	•		
12,30	•	•	•
12,40			
12,50	•	•	
12,60			
12,70			
12,80			
12,90			
13,00	•	•	•
13,50			
14,00	•	•	•
14,50		•	
15,00	•	•	•
15,50			
16,00	•	•	•
16,50			
17,00			
17,50			
18,00		•	
18,50	•	•	
19,00			•
19,50	•		•
20,00			•

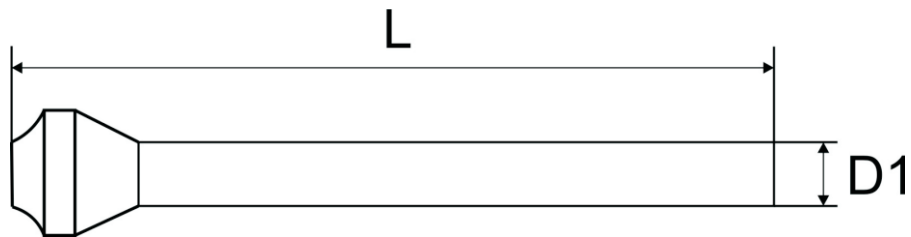
Durchmesser H6	HSS 71mm	HSS 80mm	HSS 100mm
8,10	•	•	•
8,20	•	•	•
8,30	•	•	•
8,40	•	•	•
8,50	•	•	•
8,60	•	•	•
8,70	•	•	•
8,80	•	•	•
8,90	•	•	•
9,00	•	•	•
9,05	•		
9,10	•	•	•
9,20	•	•	•
9,30	•	•	•
9,40	•	•	•
9,50	•	•	•
9,60	•	•	•
9,70	•	•	•
9,80	•	•	•
9,90	•	•	•
10,00	•	•	•
10,10	•	•	•
10,20	•	•	•
10,30	•	•	•
10,40	•	•	•
10,50	•	•	•
10,60	•	•	•
10,70	•	•	•
10,80	•	•	•
10,90	•	•	•
11,00	•	•	•
11,10	•	•	•
11,20	•	•	•
11,30	•	•	•
11,40	•	•	•
11,50	•	•	•
11,60	•	•	•
11,70	•	•	•
11,80	•	•	•
11,90	•	•	•
12,00	•	•	•
12,10	•	•	•
12,20	•	•	•
12,30	•	•	•
12,40	•	•	•
12,50	•	•	•
12,60	•	•	•
12,70	•	•	•
12,80	•	•	•
12,90	•	•	•
13,00	•	•	•
13,50	•	•	•
14,00	•	•	•
14,50	•	•	•
15,00	•	•	•
15,50	•	•	•
16,00	•	•	•
16,50	•	•	•
17,00	•	•	•
17,50	•	•	•
18,00	•	•	•
18,50	•	•	•
19,00	•	•	•
19,50	•	•	•
20,00	•	•	•

Artikelnummer	Beschreibung
N201	Schneidstempel

Informationen

mit Posaunenhals HSS Form D
Form C-abgesetzt auf Anfrage lieferbar.

Bilder



Abmessungen

D1	HSS 71mm	HSS 80mm	HSS 100mm
2	•	•	•
2,1-2,4	•	•	•
2,5	•	•	•
2,6-2,9	•	•	•
3	•	•	•
3,1-3,4	•	•	•
3,5	•	•	•
3,6-3,9	•	•	•
4	•	•	•
4,1-4,4	•	•	•
4,5	•	•	•
4,6-4,9	•	•	•
5	•	•	•
5,1-5,4	•	•	•
5,5	•	•	•
5,6-5,9	•	•	•
6	•	•	•
6,5	•	•	•
7	•	•	•
7,5	•	•	•
8	•	•	•
8,5	•	•	•
9	•	•	•
9,5	•	•	•
10	•	•	•
10,5	•	•	•
11	•	•	•
11,5	•	•	•
12	•	•	•
13	•	•	•
14	•	•	•
14,5			•
15	•	•	•
16	•	•	•
17	•	•	•
18	•	•	•
19	•	•	•
20	•	•	•

Bestellbeispiel

N201 6x80 HSS = N201, Durchmesser D 6mm, Länge L 80mm, Werkstoff HSS

Artikelnummer	Beschreibung
N202	Schneidstempel

Informationen
mit 30° Kopf Form D Baugleich Fibro 2281

Bilder

Abmessungen							
						L1 +0,5/-0	
d1	d2	d4	h	k	a	100	200
5,5	8,98	5,5	7,5	1	30°	•	
6	9,75	6	8,0	1	28°	•	•
8	12,8	8	10,0	1	22,5°	•	•
9	14,4	9	11,0	1	20°	•	•
10	15,9	10	12,0	1	19°	•	•
12	18,7	12	14,0	1,5	24°		•
14	21,8	14	16,0	1,5	21°		•
16	24,6	16	18,0	2	25°		•

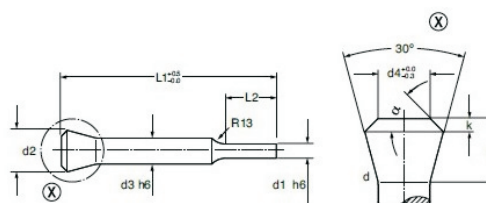
Bestellbeispiel
N202 6 x 100 HSS = N202 d1 6mm L1 100mm Werkstoff HSS

Artikelnummer	Beschreibung
N203	Schneidstempel

Informationen

mit 30° Kopf Form C
Baugleich Fibro 2291

Bilder



Abmessungen

d3	d2	d4	h	k	a	l2	L1 +0,5/-0	
							100	120
5,5	8,98	5,5	7,5	1	30°	10	•	
6	9,75	6	8,0	1	28°	10	•	•
8	12,8	8	10,0	1	22,5°	13	•	•
9	14,4	9	11,0	1	20°	13	•	•
10	15,9	10	12,0	1	19°	17	•	•
12	18,7	12	14,0	1,5	24°	17		•
14	21,8	14	16,0	1,5	21°	17		•
16	24,6	16	18,0	2	25°	17		•

Bestellbeispiel

N203 6 4,2 x 100 HSS = N203 d3 6mm d1 4,2mm L1 100mm Werkstoff HSS

Artikelnummer	Beschreibung
N205	Schneidbuchse

Informationen
DIN 9845 Form B Durchmesser d1 geschliffen, Toleranz H8 Durchmesser d2 geschliffen, Toleranz n6 Durchmesser d4 Toleranz +/- 0,1 mm Härte 60HRC +/-2

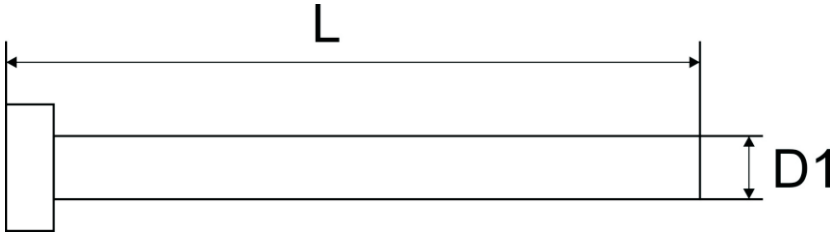
Bilder

Abmessungen								
Ød1	Abstufung	Ød2	Ød3	Ød4	HWS L1		HSS L1	
					20	28	20	28
0,8 - 1,0	0,1	5	7	d1+0,3			•	
1,1 - 2,0	0,1	6	8	d1+0,3			•	•
2,0 - 3,3	0,1	7	9	d1+0,5	•	•	•	•
3,1 - 4,0	0,1	8	10	d1+0,5	•	•	•	•
4,1 - 5,0	0,1	10	12	d1+0,7	•	•	•	•
5,1 - 6,0	0,1	12	14	d1+0,7	•	•	•	•
6,1 - 8,0	0,1	15	17	d1+0,7	•	•	•	•
8,1 - 10	0,1	18	20	d1+1,0	•	•	•	•
10,1 - 12	0,1	22	24	d1+1,0	•	•	•	•
12,1 - 15	0,1	26	28	d1+1,0	•	•	•	•
15,5 - 18	0,5	30	32	d1+1,0		•		
18,5 - 22	0,5	35	37	d1+1,0		•		
22,5 - 26	0,5	42	44	d1+1,0		•		
26,5 - 30	0,5	48	50	d1+2,0				•

Bestellbeispiel
N205 2x20 HSS = N205 Durchmesser d1 2mm, Länge L1 20 mm

Artikelnummer	Beschreibung
N210	Auswerferstift

Informationen
ISO 6751 (DIN1530 Form AH, gehärtet) Auswerfer in fast allen Formen auf Anfrage lieferbar.

Bilder
 <p>The diagram shows a side view of a punch pin. It consists of a cylindrical shaft of length L and diameter D1, with a wider, rectangular head on the left end. Dimension lines indicate the length L from the left face of the head to the right end of the shaft, and the diameter D1 across the shaft.</p>

Abmessungen
Siehe nächste Seite

Bestellbeispiel
N210 4 x 40 = N210 Durchmesser D1 4 mm, Länge L 40mm

D1	Länge											
	40	50	63	80	100	125	160	200	250	315	400	500
0,8	•	•	•	•	•	•	•					
0,9	•	•	•	•	•	•	•					
1,0	•	•	•	•	•	•	•	•				
1,1	•	•	•	•	•	•	•	•				
1,2	•	•	•	•	•	•	•	•				
1,3	•	•	•	•	•	•	•	•				
1,4	•	•	•	•	•	•	•	•				
1,5	•	•	•	•	•	•	•	•	•	•		
1,6	•	•	•	•	•	•	•	•	•	•		
1,7	•	•	•	•	•	•	•	•				
1,8	•	•	•	•	•	•	•	•				
1,9	•	•	•	•	•	•	•	•				
2,0	•	•	•	•	•	•	•	•	•	•	•	
2,1				•	•	•	•	•	•			
2,2				•	•	•	•	•	•	•		
2,3				•	•	•	•	•	•			
2,4				•	•	•	•	•	•			
2,5	•	•	•	•	•	•	•	•	•	•	•	•
2,6					•	•	•	•	•			
2,7				•	•	•	•	•	•	•		
2,8					•	•	•	•	•	•		
2,9					•	•	•	•				
3,0	•	•	•	•	•	•	•	•	•	•	•	
3,1					•	•	•	•	•	•	•	
3,2				•	•	•	•	•	•	•	•	
3,3					•	•	•	•				
3,4					•	•	•	•				
3,5				•	•	•	•	•	•	•	•	
3,6					•	•	•	•	•	•	•	
3,7				•	•	•	•	•	•	•	•	
3,8				•	•	•	•	•	•	•	•	
3,9				•	•	•	•	•	•	•	•	
4,0	•	•	•	•	•	•	•	•	•	•	•	•
4,1					•	•	•	•	•	•	•	
4,2				•	•	•	•	•	•	•	•	
4,3					•	•	•	•				
4,4					•	•	•	•				
4,5				•	•	•	•	•	•	•	•	
4,6					•	•	•	•	•	•	•	
4,7					•	•	•	•	•	•	•	
4,8					•	•	•	•				
4,9					•	•	•	•				

D1	40	50	63	80	100	125	160	200	250	315	400	500
5,0	*	*	*	*	*	*	*	*	*	*	*	*
5,1					*	*	*	*	*	*	*	*
5,2				*	*	*	*	*	*	*	*	*
5,3					*	*	*	*	*	*	*	*
5,5					*	*	*	*	*	*	*	*
5,6					*	*	*	*	*	*	*	*
5,7					*	*	*	*	*	*	*	*
5,8					*	*	*	*	*	*	*	*
5,9					*	*	*	*	*	*	*	*
6,0	*	*	*	*	*	*	*	*	*	*	*	*
6,1					*	*	*	*	*	*	*	*
6,2				*	*	*	*	*	*	*	*	*
6,3					*	*	*	*	*	*	*	*
6,4					*	*	*	*	*	*	*	*
6,5					*	*	*	*	*	*	*	*
6,6					*	*	*	*	*	*	*	*
6,7					*	*	*	*	*	*	*	*
6,8					*	*	*	*	*	*	*	*
6,9					*	*	*	*	*	*	*	*
7,0					*	*	*	*	*	*	*	*
7,2					*	*	*	*	*	*	*	*
7,5					*	*	*	*	*	*	*	*
8,0			*	*	*	*	*	*	*	*	*	*
8,1					*	*	*	*	*	*	*	*
8,2					*	*	*	*	*	*	*	*
8,5					*	*	*	*	*	*	*	*
9,0				*	*	*	*	*	*	*	*	*
9,5					*	*	*	*	*	*	*	*
10,0				*	*	*	*	*	*	*	*	*
10,1					*	*	*	*	*	*	*	*
10,2				*	*	*	*	*	*	*	*	*
10,5					*	*	*	*	*	*	*	*
10,7					*	*	*	*	*	*	*	*
11,0					*	*	*	*	*	*	*	*
12,0				*	*	*	*	*	*	*	*	*
12,2					*	*	*	*	*	*	*	*
12,5					*	*	*	*	*	*	*	*
13,0					*	*	*	*	*	*	*	*
14,0					*	*	*	*	*	*	*	*
14,5					*	*	*	*	*	*	*	*
15,0					*	*	*	*	*	*	*	*
16,0				*	*	*	*	*	*	*	*	*
16,5					*	*	*	*	*	*	*	*
18,0					*	*	*	*	*	*	*	*
20,0					*	*	*	*	*	*	*	*
20,5					*	*	*	*	*	*	*	*
25,0					*	*	*	*	*	*	*	*

Artikelnummer	Beschreibung
MBLD	Zylindrische Schneidbuchse

Informationen
Ball-Lock ohne Bund für leichte Belastungen / niedrige Rückzugskräfte Ausführungen: MBLDC, MBLDO, MBLDR, MBLDF, MBLDH Wahlweise aus HSS oder HWS Härte: 63-65 HRC

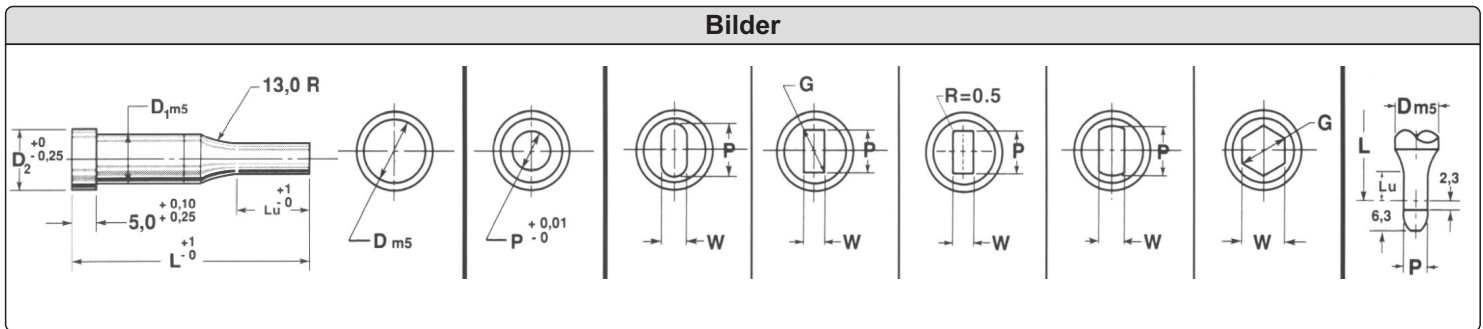
Bilder

Abmessungen											
D	D2	B	MBLDC	MBLDO		MBLDR		MBLDF		MBLDH	
			P	Min. W	Max. P	Min. W, P	Max. G	Min. W	Max. G	Min. W	Max. G
13	5,8	4	1,5 -5,0	2	5	2	5	2	5	2	5
16	8	5	3,0-7,2	2,5	7,2	2,5	7,2	2,5	7,2	2,5	7,2
20	12	5	4,5-11,0	4,5	11	4,5	11	4,5	11	4,5	11
25	16	6	8,0-15,0	5	15	5	15	5	15	5	15
32	20	6	11,0-19,0	6	19	6	19	6	19	6	19
38	27	8	16,0-26,0	8	26	8	26	8	26	8	26

Bestellbeispiel
MBLDO 25.5,5x10,5 = MBLDO D 25mm, Schneidenmaß W 5,5mm, Schneidenmaß P 10,5mm

Artikelnummer	Beschreibung
MF	Zylindrischer Schneidstempel

Informationen
ISO 8020 mit abgesetzter Schneidlänge Baugleich Fibro 2201/2211/2221/2231/2241/2251 Ausführungen: MFB,MFC,MFO,MFR,MFL,MFF,MFH,MFP Wahlweise aus HSS oder HWS Härte: 63-65 HRC



Abmessungen											
Ø		L							LU		
D	D2	50	56	63	71	80	90	100	13	19	25
5	8	•	•	•	•	•	•		•		
6	9	•	•	•	•	•	•	•	•	•	
8	11	•	•	•	•	•	•	•	•	•	•
10	13	•	•	•	•	•	•	•	•	•	•
13	16	•	•	•	•	•	•	•	•	•	•
16	19	•	•	•	•	•	•	•	•	•	•
20	23	•	•	•	•	•	•	•	•	•	•
25	28		•	•	•	•	•	•	•	•	•
32	35		•	•	•	•	•	•	•	•	•

MFB	MFC	MFO		MFR		MFL		MFF		MFH		
D	P	Min. W	Max. P	Min. W	Max. G	Min. W	Max. G	Min. W	Max. G	Min W	Max. G	D
5	1,0-4,99	1,5	4,99	1,5	4,99	1,5	4,99	1,5	4,99	1,5	4,99	0,99-4,99
6	1,6-5,99	1,6	5,99	1,6	5,99	1,6	5,99	1,6	5,99	1,6	5,99	1,99-5,99
8	2,5-7,99	2	7,99	2	7,99	2	7,99	2	7,99	2	7,99	2,4-7,99
10	4,0-9,99	3,5	9,99	3,5	9,99	3,5	9,99	3,5	9,99	3,5	9,99	3,9-9,99
13	5,0-12,99	4,5	12,99	4,5	12,99	4,5	12,99	4,5	12,99	4,5	12,99	4,9-12,99
16	8,0-15,99	6	15,99	6	15,99	6	15,99	6	15,99	6	15,99	7,9-15,99
20	12,0-19,99	8	19,99	8	19,99	8	19,99	8	19,99	8	19,99	11,9-19,99
25	16,5-24,99	10	24,99	10	24,99	10	24,99	10	24,99	10	24,99	15,0-24,99
32	20,0-31,99	10	31,99	10	31,99	10	31,99	10	31,99	10	31,99	19,9-31,99

Bestellbeispiel
MFO 32.100.10 .31.9 = 2241.11G4.3190.1000 MFO D1 32mm, Länge 100mm, Schneidenmaß W 10mm, Schneidenmaß P31mm, Schneidlänge 19mm

Artikelnummer	Beschreibung
ME	Zylindrischer Schneidstempel

Informationen
ISO 8020 mit abgesetzter Schneidlänge und Abdrückstift Baugleich Fibro 2606/2616/2626/2636/2646/2656 Ausführungen: MEB,MEC,MEO,MER,MEL,MEF,MFH Wahlweise aus HSS oder HWS Härte: 63-65 HRC

Bilder

Abmessungen												
Ø		L							LU			
D	D2	50	56	63	71	80	90	100	7	13	19	25
5	8	•	•	•	•	•	•		•	•		
6	9	•	•	•	•	•	•		•	•		
8	11	•	•	•	•	•	•		•	•	•	•
10	13	•	•	•	•	•	•			•	•	•
13	16	•	•	•	•	•	•			•	•	•
16	19	•	•	•	•	•	•			•	•	•
20	23	•	•	•	•	•	•			•	•	•
25	28		•	•	•	•	•			•	•	•
32	35		•	•	•	•	•	X		•	•	•

MEB	MEC	MEO		MER		MEL		MEF		MEH		
D	P	Min. W	Max. P	Min. W	Max. G	Min. W	Max. G	Min. W	Max. G	Min W	Max. G	D
5	1,0-4,99	1,5	4,99	1,5	4,99	1,5	4,99	1,5	4,99	1,5	4,99	5
6	1,6-5,99	1,6	5,99	1,6	5,99	1,6	5,99	1,6	5,99	1,6	5,99	6
8	2,5-7,99	2	7,99	2	7,99	2	7,99	2	7,99	2	7,99	8
10	4,0-9,99	3,5	9,99	3,5	9,99	3,5	9,99	3,5	9,99	3,5	9,99	10
13	5,0-12,99	4,5	12,99	4,5	12,99	4,5	12,99	4,5	12,99	4,5	12,99	13
16	8,0-15,99	6	15,99	6	15,99	6	15,99	6	15,99	6	15,99	16
20	12,0-19,99	8	19,99	8	19,99	8	19,99	8	19,99	8	19,99	20
25	16,5-24,99	10	24,99	10	24,99	10	24,99	10	24,99	10	24,99	25
32	20,0-31,99	10	31,99	10	31,99	10	31,99	10	31,99	10	31,99	32

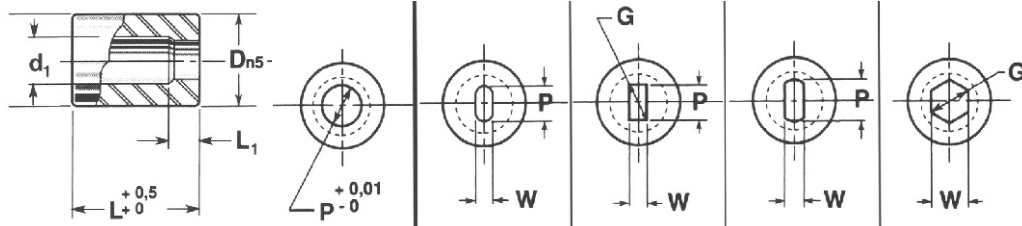
Bestellbeispiel
MEO 32.100.10 .31,9 = 2741.11G4.3190.1000 MFO D1 32mm, Länge 100mm, Schneidenmaß W10mm, Schneidenmaß P31mm, Schneidlänge19mm

Artikelnummer	Beschreibung
MD	Zylindrische Schneidbuchse

Informationen

ISO 8977
 Baugleich Fibro 2616/2626/2636/2646/2656
 Ausführungen: MDC,MDO,MDR,MDF,MDH
 Wahlweise aus HSS oder HWS Härte: 60-62 HRC

Bilder



Abmessungen

D	L						D2	d1	L1
	16	20	25	30	32	35			
5	•	•	•				•	•	•
6	•	•	•				•	•	•
8	•	•	•	•	•		•	•	•
10	•	•	•	•	•		•	•	•
13		•	•	•	•		•	•	•
16		•	•	•	•	•	•	•	•
20		•	•	•	•	•	•	•	•
25		•	•	•	•	•	•	•	•
32		•	•	•	•	•	•	•	•
40		•	•	•	•	•	•	•	•
50		•	•	•	•	•	•	•	•

MDC	MDO		MDR		MDF		MDH		D
P	Min. W	Max. P	Min. P,W	Max. G	Min. W	Max. G	Min. W	Max. G	
1,0-2,4									5,0
1,6-3,0									6,0
2,0-3,5									8,0
3,0-5,0	1,5	5	1,5	5	1,5	5	1,5	5	10,0
4,0-7,2	2,0	7,2	2,0	7,2	2,0	7,2	2,0	7,2	13,0
6,0-8,8	4,0	8,8	4,0	8,8	4,0	8,8	4,0	8,8	16,0
7,5-11,3	6,0	11,3	6,0	11,3	6,0	11,3	6,0	11,3	20,0
11,0-16,6	8,0	16,6	8,0	16,6	8,0	16,6	8,0	16,6	25,0
15,0-20,0	9,0	20,0	9,0	20,0	9,0	20,0	9,0	20,0	32,0
18,0-27,0	10,0	27,0	10,0	27,0	10,0	27,0	10,0	27,0	40,0
26,0-36,0									50,0

Bestellbeispiel

MDR 20.25.6,00.7,00 = 2636.7E6.0700.0600
 MHC D1 20mm, Länge L 25mm, Schneidenmaß W 6mm, Schneidenmaß P 7mm

Artikelnummer	Beschreibung
MFD	Konische Schneidbuchsen

Informationen
Baugleich Fibro 2601 Ausführungen: MFDC,MFDO,MFDR,MFDF,MFDH Wahlweise aus HSS oder HWS Härte: 60-62 HRC

Bilder

Abmessungen						
	L					
D	16	19	22	25	28	32
8	•	•	•	•	•	•
10	•	•	•	•	•	•
13	•	•	•	•	•	•
16	•	•	•	•	•	•
20	•	•	•	•	•	•
25	•	•	•	•	•	•
32	•	•	•	•	•	•
40	•	•	•	•	•	•

MFDC	MFDO		MFDR		MFDF		MFDH		
P	Min.W	Max.P	Min.P,W	Max. G	Min. W	Max. P	Min. W	Max. G	D
2,4 -5,4	1,6	5,4	1,6	5,4	1,6	5,4	1,6	5,4	8
3,2-6,8	2	6,8	2	6,8	2	6,8	2	6,8	10
5,4-8,8	2	8,8	2	8,8	2	8,8	2	8,8	13
7,4-10,8	2	10,8	2	10,8	2	10,8	2	10,8	16
9,4-13,6	3	13,6	3	13,6	3	13,6	3	13,6	20
12,0-17,0	4	17	4	17	4	17	4	17	25
16,0-22,0	4	22	4	22	4	22	4	22	32
18,0-27,0	4	27	4	27	4	27	4	27	40

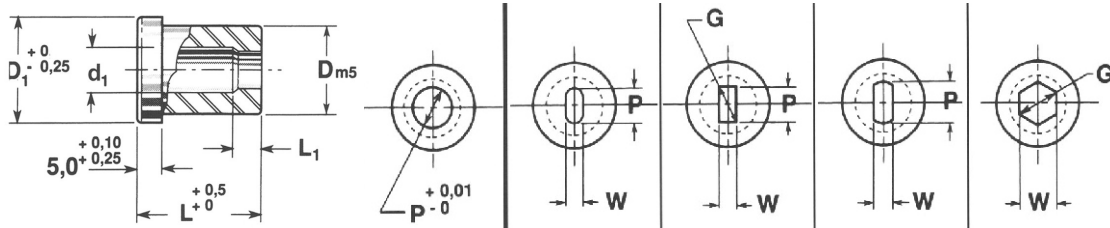
Bestellbeispiel
MFDO 13.32.5,00x8,00 = 2601.3.013.032.4.0800.0500 MFDO D 13mm, Länge L 32mm, Schneidenmaß W 5,00mm, Schneidenmaß G 8,00mm

Artikelnummer	Beschreibung
MH	Zylindrische Schneidbuchsen

Informationen

ISO 8977 mit Bund
 Baugleich Fibro 2617/2627/2637/2647/2657
 Ausführungen MHC,MHO,MHR,MHF,MHH
 Wahlweise aus HSS oder HWS Härte: 60-62 HRC

Bilder



Abmessungen

D	L						D2	d1	L1
	16	20	25	30	32	35			
5	•	•	•				•	•	•
6	•	•	•				•	•	•
8	•	•	•	•	•		•	•	•
10	•	•	•	•	•		•	•	•
13		•	•	•	•		•	•	•
16		•	•	•	•	•	•	•	•
20		•	•	•	•	•	•	•	•
25		•	•	•	•	•	•	•	•
32		•	•	•	•	•	•	•	•
40		•	•	•	•	•	•	•	•
50		•	•	•	•	•	•	•	•

MHC	MHO		MHR		MHF		MHH		D
P	Min. W	Max. P	Min. P,W	Max. G	Min. W	Max. G	Min. W	Max. G	
1,0-2,4									5,0
1,6-3,0									6,0
2,0-3,5									8,0
3,0-5,0	1,5	5	1,5	5	1,5	5	1,5	5	10,0
4,0-7,2	2,0	7,2	2,0	7,2	2,0	7,2	2,0	7,2	13,0
6,0-8,8	4,0	8,8	4,0	8,8	4,0	8,8	4,0	8,8	16,0
7,5-11,3	6,0	11,3	6,0	11,3	6,0	11,3	6,0	11,3	20,0
11,0-16,6	8,0	16,6	8,0	16,6	8,0	16,6	8,0	16,6	25,0
15,0-20,0	9,0	20,0	9,0	20,0	9,0	20,0	9,0	20,0	32,0
18,0-27,0	10,0	27,0	10,0	27,0	10,0	27,0	10,0	27,0	40,0
26,0-36,0									50,0

Bestellbeispiel

MHR 20.25.6,00.7,00 = 2637.7.E.6.0700.0600
 MHR D1 20mm, Länge L 25mm, Schneidenmaß W 6mm, Schneidenmaß P 7mm

Artikelnummer	Beschreibung
MFH	Konische Schneidbuchsen mit Bund

Informationen
Baugleich Fibro 2611. Ausführungen MFHC, MFHO, MFHR, MFHF, MFHH Wahlweise aus HSS oder HWS Härte: 60-62 HRC

Bilder

Abmessungen						
D	L					
	16	19	22	25	28	32
8	•	•	•	•	•	•
10	•	•	•	•	•	•
13	•	•	•	•	•	•
16	•	•	•	•	•	•
20	•	•	•	•	•	•
25	•	•	•	•	•	•
32	•	•	•	•	•	•
40	•	•	•	•	•	•

MFHC	MFHO		MFHR		MFHF		MFHH		D
P	Min.W	Max.P	Min.P,W	Max. G	Min. W	Max. P	Min. W	Max. G	
2,4 -5,4	1,6	5,4	1,6	5,4	1,6	5,4	1,6	5,4	8
3,2-6,8	2	6,8	2	6,8	2	6,8	2	6,8	10
5,4-8,8	2	8,8	2	8,8	2	8,8	2	8,8	13
7,4-10,8	2	10,8	2	10,8	2	10,8	2	10,8	16
9,4-13,6	3	13,6	3	13,6	3	13,6	3	13,6	20
12,0-17,0	4	17	4	17	4	17	4	17	25
16,0-22,0	4	22	4	22	4	22	4	22	32
18,0-27,0	4	27	4	27	4	27	4	27	40

Bestellbeispiel
MFHH 13.32.5,00x8,00 SF 135° = MFHH D 13mm, Länge L 32mm, Schneidenmaß W 5,00mm Schneidenmaß G 8,00mm, Arretierung SF 135 (Optional)

Artikelnummer	Beschreibung
MFDW	Zylindrische Schneidbuchse

Informationen
ISO 8977 mit Startloch ohne Bund Baugleich Fibro 2606 Wahlweise aus HSS oder HWS Härte: 60-62 HRC

Bilder

Abmessungen								
D	L							
	16	20	22	25	30	32	35	
5	•	•	•	•				
6	•	•	•	•				
8	•	•	•	•	•	•		
10	•	•	•	•	•	•		
13		•	•	•	•	•		
16		•	•	•	•	•	•	
20		•	•	•	•	•	•	
25		•	•	•	•	•	•	
32		•	•	•	•	•	•	
40		•	•	•	•	•	•	
50		•	•	•	•	•	•	

Bestellbeispiel
MFDW 16.25 = MFDW Durchmesser D16, Länge L 25mm

Artikelnummer	Beschreibung
MBLE	Zylindrische Schneidstempel

Informationen
<p>VDI 3374 Ball Lock System und Abdrückstift Baugleich Fibro 2702/2712/2722/2732/2742/2752 Ausführungen: MBLEB, MBLEC, MBLEO, MBLER, MBLEL, MBLEF, MBLEH für leichte Belastung / niedrige Rückzugskräfte Wahlweise aus HSS oder HWS Härte: 63-65 HRC</p>

Bilder

Abmessungen

D	L							LU		
	50	56	63	71	80	90	100	Standard	Alternative	
6	•	•	•	•	•	•	•	13*		
10	•	•	•	•	•	•	•	19*	13*	
13	•	•	•	•	•	•	•	19	13	
16		•	•	•	•	•	•	19	13	25
20		•	•	•	•	•	•	19	13	25
25			•	•	•	•	•	19	13	25
32				•	•	•	•	19	13	25
38					•	•	•	25	19	30

* Lu= 10 wenn P oder W kleiner als 2,20 ist

MBLEB	MBLEC	MBLEO		MBLER		MBLEL		MBLEF		MBLEH	
D	P	Min.W	Max. P	Min. W	Max. P	Min. W	Max. P	Min.W	Max. P	Min. W	Max. G
6	1,6-5,9	1,6	5,9	1,6	5,9	1,6	5,9	1,6	5,9	1,6	5,9
10	1,6-9,9	1,6	9,9	1,6	9,9	1,6	9,9	1,6	9,9	1,6	9,9
13	5,0-12,9	4,5	12,9	4,5	12,9	4,5	12,9	4,5	12,9	4,5	12,9
16	8,0-15,9	6	15,9	6	15,9	6	15,9	6	15,9	6	15,9
20	12,0-19,9	8	19,9	8	19,9	8	19,9	8	19,9	8	19,9
25	16,0-24,9	10	24,9	10	24,9	10	24,9	10	24,9	10	24,9
32	24,0-31,9	12,5	31,9	12,5	31,9	12,5	31,9	12,5	31,9	12,5	31,9
38	30,0-37,9	14	37,9	14	37,9	14	37,9	14	37,9	14	37,9

Bestellbeispiel

MBLEO 16.71.8,0x12,0 Lu19 = 2742.4D2.1200.0800
 MBLEO D1 16mm, Länge L71mm, Schneidenmaß W8,0mm x Schneidenmaß P12,0mm, Länge LU19mm

Artikelnummer	Beschreibung
MFHW	Zylindrische Schneidbuchsen

Informationen
ISO 8977 mit Startloch Baugleich Fibro 2607 Wahlweise aus HSS oder HWS Härte: 60-62 HRC

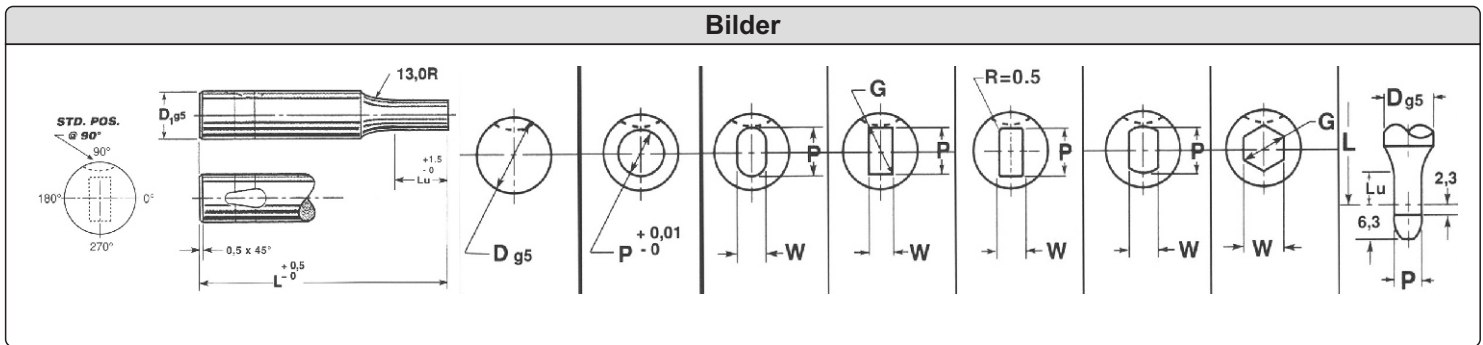
Bilder

Abmessungen							
D	L						D1
	16	20	25	30	32	35	
5	•	•	•				8
6	•	•	•				9
8	•	•	•	•	•		11
10	•	•	•	•	•		13
13		•	•	•	•		16
16		•	•	•	•	•	19
20		•	•	•	•	•	23
25		•	•	•	•	•	28
32		•	•	•	•	•	35
40		•	•	•	•	•	43
50		•	•	•	•	•	53

Bestellbeispiel
MFHW 16.25 = MFHW Durchmesser D 16mm, Länge L 25mm

Artikelnummer	Beschreibung
MBL	Zylindrische Schneidstempel

Informationen
VDI 3374 Ball Lock für leichte Belastungen / niedrige Rückzugskräfte Baugleich Fibro 2202/2212/2232/2242/2252 Ausführungen: MBLB,MBLC,MBLO,MBLR,MBLL,MBLF,MBLH,MBLP Wahlweise aus HSS oder HWS Härte: 63-65 HRC



Abmessungen

D	L							LU		
	50	56	63	71	80	90	100	Standard	Alternative	
6	•	•	•	•	•	•	•	13*		
10	•	•	•	•	•	•	•	19*	13*	
13	•		•	•	•	•	•	19	13	
16		•	•	•	•	•	•	19	13	25
20		•	•	•	•	•	•	19	13	25
25			•	•	•	•	•	19	13	25
32				•	•	•	•	19	13	25
38					•	•	•	25	19	30

* Lu= 10 wenn P oder W kleiner als 2,20 ist

MBLB	MBLC	MBLO		MBLR		MBLL		MBLF		MBLH		MBLP
D	P	Min.W	Max. P	Min. W	Max. P	Min. W	Max. P	Min.W	Max. P	Min. W	Max. G	P
6	1,6-5,9	1,6	5,9	1,6	5,9	1,6	5,9	1,6	5,9	1,6	5,9	1,6-5,9
10	1,6-9,9	1,6	9,9	1,6	9,9	1,6	9,9	1,6	9,9	1,6	9,9	1,6-9,9
13	5,0-12,9	4,5	12,9	4,5	12,9	4,5	12,9	4,5	12,9	4,5	12,9	5,0-12,9
16	8,0-15,9	6	15,9	6	15,9	6	15,9	6	15,9	6	15,9	8,0-15,9
20	12,0-19,9	8	19,9	8	19,9	8	19,9	8	19,9	8	19,9	12,0-19,9
25	16,0-24,9	10	24,9	10	24,9	10	24,9	10	24,9	10	24,9	16,0-24,9
32	24,0-31,9	12,5	31,9	12,5	31,9	12,5	31,9	12,5	31,9	12,5	31,9	24,0-31,9
38	30,0-37,9	14	37,9	14	37,9	14	37,9	14	37,9	14	37,9	30,0-37,9

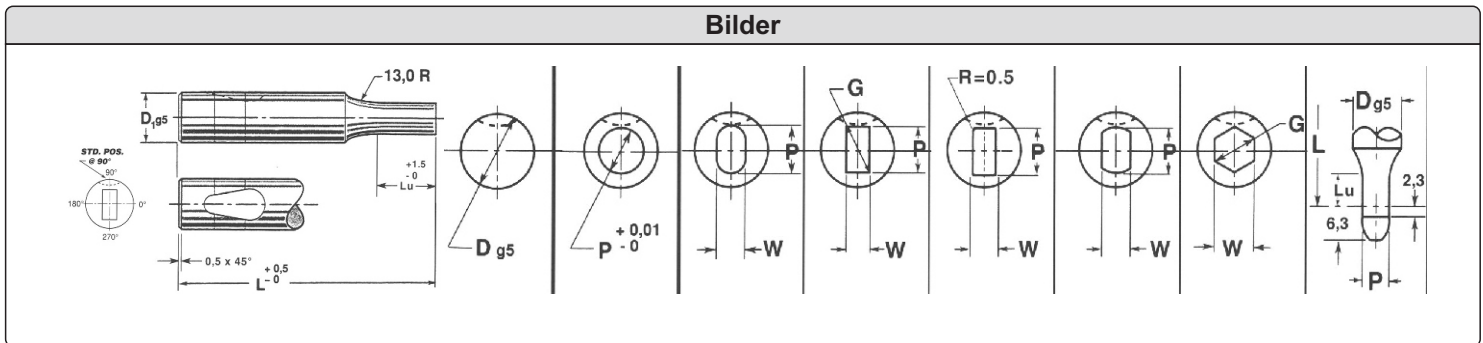
Bestellbeispiel

MBLO 16.71. 8,0x12,0 Lu25 = 2242.4D3.1200.0800

MBLO D16mm, Länge L71 mm, Schneidenmap W8mm, Schneidenmaß G 7,0mm, Schneidenlänge LU 13mm.

Artikelnummer	Beschreibung
MBH	Zylindrischer Schneidstempel

Informationen
VDI 3374 Ball Lock für hohe Belastungen Baugleich Fibro 2203/2213/2223/2233/2243/2253 Ausführungen: MBHB, MBHC, MBHO, MBHR, MBHL, MBHF, MBHH, MBHP Wahlweise aus HSS oder HWS Härte: 63-65 HRC



Abmessungen

D	L								LU		
	63	71	80	80	90	100	110	125	Standard	Alternative	
10	•	•	•	•	•	•	•	•	19*	13*	
13	•	•	•	•	•	•	•	•	19	13	
16	•	•	•	•	•	•	•	•	19	13	25
20		•	•	•	•	•	•	•	19	13	25
25		•	•	•	•	•	•	•	19	13	25
32			•	•	•	•	•	•	19	13	25
40				•	•	•	•	•	19	13	30

* Lu= 10 wenn P oder W kleiner als 2,20 ist

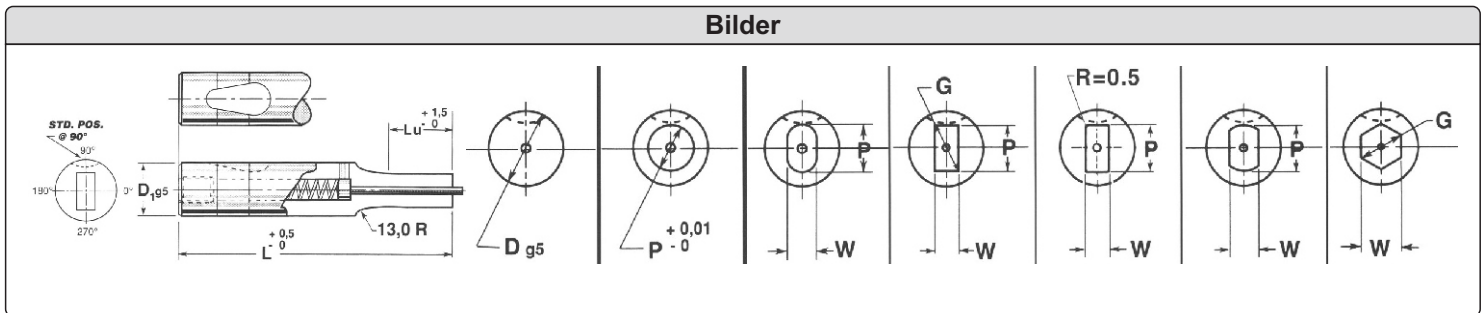
MBHB	MBHC	MBHO		MBHR		MBHL		MBHF		MBHH		MBHP
D	P	Min.W	Max. P	Min. W	Max. G	Min. W	Max. G	Min.W	Max. G	Min. W	Max. G	P
10	1,6-9,9	1,6	9,9	1,6	9,9	1,6	9,9	1,6	9,9	1,6	9,9	2,5-9,9
13	5,0-12,9	4,5	12,9	4,5	12,9	4,5	12,9	4,5	12,9	4,5	12,9	5,0-12,9
16	8,0-15,9	6	15,9	6	15,9	6	15,9	6	15,9	6	15,9	8,0-15,9
20	12,0-19,9	8	19,9	8	19,9	8	19,9	8	19,9	8	19,9	12,0-19,9
25	16,0-24,9	10	24,9	10	24,9	10	24,9	10	24,9	10	24,9	16,0-24,9
32	24,0-31,9	12,5	31,9	12,5	31,9	12,5	31,9	12,5	31,9	12,5	31,9	
40	30,0-37,9	14	39,9	14	39,9	14	39,9	14	39,9	14	39,9	

Bestellbeispiel

MBHL 10.90.3,1x7,0 Lu13 = 2243.2F1.0700.0310
 MBHL D 10mm, Länge L 90mm, Schneidenmaß W 3,1mm, Schneidenmaß G 7,0mm Schneidenlänge LU 13mm

Artikelnummer	Beschreibung
MBHE	Zylindrischer Schneidstempel

Informationen
VDI 3374 Ball-Lock mit Abdrückstift für hohe Belastung Baugleich Fibro 2703/2713/2723/2733/2743/2753 Ausführungen: MBHEB, MBHEC, MBHEO, MBHER, MBHEL, MBHEF, MBHEH Wahlweise aus HSS oder HWS Härte: 63-65 HRC



Abmessungen

D	L								LU		
	63	71	80	80	90	100	110	125	Standard	Alternative	
10	•	•	•	•	•	•	•	X	19*	13*	
13	•	•	•	•	•	•	•	X	19	13	
16	•	•	•	•	•	•	•	X	19	13	25
20		•	•	•	•	•	•	X	19	13	25
25		•	•	•	•	•	•	X	19	13	25
32			•	•	•	•	•	X	19	13	25
40				•	•	•	•	X	19	13	30

* Lu= 10 wenn P oder W kleiner als 2,20 ist

MBHB	MBHEC	MBHEO		MBHER		MBHEL		MBHEF		MBHEH	
D	P	Min.W	Max. P	Min. W	Max. G	Min. W	Max. G	Min.W	Max. G	Min. W	Max. G
10	1,6-9,9	1,6	9,9	1,6	9,9	1,6	9,9	1,6	9,9	1,6	9,9
13	5,0-12,9	4,5	12,9	4,5	12,9	4,5	12,9	4,5	12,9	4,5	12,9
16	8,0-15,9	6	15,9	6	15,9	6	15,9	6	15,9	6	15,9
20	12,0-19,9	8	19,9	8	19,9	8	19,9	8	19,9	8	19,9
25	16,0-24,9	10	24,9	10	24,9	10	24,9	10	24,9	10	24,9
32	24,0-31,9	12,5	31,9	12,5	31,9	12,5	31,9	12,5	31,9	12,5	31,9
40	30,0-37,9	14	39,9	14	39,9	14	39,9	14	39,9	14	39,9

Bestellbeispiel

MBHE 10.90. 5,2x7,0 Lu13 = 2743.2F1.0700.0520

MBHE D10mm, Länge L90mm, Schneidenmaß W 5,2mm, Schneidenmaß G 7,0mm, Schneidenlänge Lu13mm