

Artikelnummer	Beschreibung
N500	Tragschraube

Informationen
VDI 3366 Baugleich Fibro 213.12 Werkstoff: C45, schwarz verzinkt

Bilder

Abmessungen							
D1	Tragkraft (N)	A	B	D2	G	H	SW
16	3200	55	20	M16	20	7,5	24
20	5000	68	32	M20	20	8	30
25	10000	80	38	M24	25	9	36
32	15000	100	45	M30	32	13	41
40	25000	120	56	M36	40	14	50

Bestellbeispiel
N500.24 = N500 Gewinde M24

Artikelnummer	Beschreibung
N505	Einspannzapfen

Informationen
DIN ISO 10242-1 Baugleich Fibro 211.12.

Bilder

Abmessungen				
D1	M	L	L1	L2
20	M16 x 1,5	58	40	12
25	M16 x 1,5	68	45	16
	M20 x 1,5			
32	M20 x 1,5	79	56	16
	M24 x 1,5			
40	M24 x 1,5	93	70	26
	M30 x 2,0			
50	M30 x 2,0	108	80	26

Bestellbeispiel
N505.25.M20 = N505 Durchmesser d1 25mm, Gewinde M20 x 1,5

Artikelnummer	Beschreibung
N510	Tragzapfen

Informationen
VDI 3366 Baugleich Fibro 2130.11 Werkstoff: C45, schwarz verzinkt

Bilder
<p>The drawing shows a shoulder bolt with a hexagonal head. Dimension L1 is the total length. L2 is the length of the head. L3 is the length of the neck. L4 is the length of the shoulder. L5 is the length of the threaded part. A is the height of the head. d1 is the diameter of the neck, and d2 is the diameter of the threaded part.</p>

Abmessungen								
D1	Tragkraft (N)	D2	L1	L2	L3	L4	L5	A
16	3200	M8 x30	80	6	20	10	34	20
20	6300	M10 x 35	90	8	25	10	37	25
25	12500	M12 x 40	100	8	30	12	38	35
32	20000	M16 x 55	120	10	32	16	46	40
40	32000	M20 x 70	140	10	40	18	54	50
50	50000	M24 x 70	160	12	45	22	59	60

Bestellbeispiel
N510.25 = N510. Durchmesser D1 25mm

Artikelnummer	Beschreibung
N511	Tragzapfen mit Seilsicherung

Informationen
Werkstoff: C45

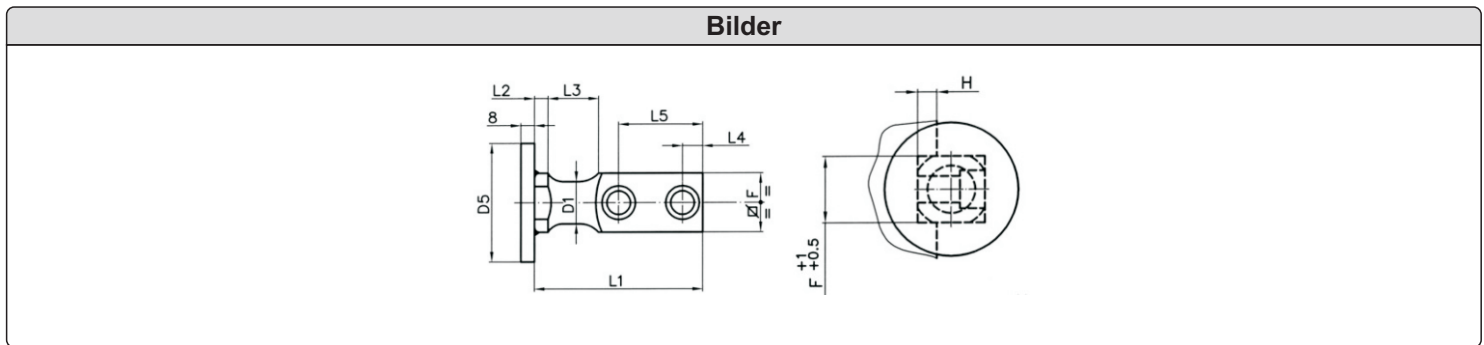
Bilder

Abmessungen										
D1	Tragkraft (N)	Schrauben DIN912 8.8	L1	L2	L3	L4	L5	F	H	R
20	630	M10 x 30	99	8	25	10	47	25	8	36
25	1250	M12 x 40	112,5	8	30	12	50	35	10	42
32	2000	M16 x 45	133	10	32	16	62	40	10	52
40	3200	M20 x 45	153	10	40	18	72	50	12	60
50	5000	M24 x 70	173	12	45	22	81	60	14	66

Bestellbeispiel
N511.20 = N511 Durchmesser D1 20mm

Artikelnummer	Beschreibung
N512	Tragzapfen

Informationen
Baugleich Fibro 2130.12



Abmessungen										
D1	Tragkraft (N)	Schrauben DIN912 8.8	L1	L2	L3	L4	L5	F	H	D5
16	320	M8 x 25	80	6	20	10	44	20	6	60
20	630	M10 x 30	90	8	25	10	47	25	8	70
25	1250	M12 x 40	100	8	30	12	50	35	10	70
32	2000	M16 x 45	120	10	32	16	62	40	10	110
40	3200	M20 x 60	140	10	40	18	72	50	12	110
50	5000	M24 x 70	160	12	45	22	81	60	14	150
63	8000	M20 x 90	200	12	50	20	98	80	16	150
80	12500	M24 x 110	250	15	65	25	125	100	18	150
100	20000	M30 x 130	300	15	80	30	155	120	20	150

Bestellbeispiel
N512.20 = N512 Durchmesser D1 20mm











Artikelnummer	Beschreibung
N513	Lastbock

Informationen
Baugleich Fibro 2131.15

Bilder

Abmessungen													
Artikel	Nenngröße	Maße in mm									Gewicht kg/pc e	Drehmoment Nm	Reparatur Set
		mm	B	E	A	G	D	F	H	S			
8-211-003G	M8 x 1,25	35	16	30	55	10	85	35	6	13	0,2	30	8-P211-003
8-211-006G	M10 x 1,50	35	21	30	55	10,5	85	36	8	17	0,3	60	8-P211-006
8-211-010G	M12 x 1,75	37	24	33	57	13,5	98	44	8	19	0,5	100	8-P211-010
8-211-012G	M14 x 2,00	37	24	33	57	13,5	98	45	10	22	0,5	120	8-P211-012
8-211-015G	M16 x 2,00	37	29	33	57	13,5	98	46	10	24	0,5	150	8-P211-015
8-211-020G	M18 x 2,00	54	31	50	82	16,5	140	57	12	30	1,3	200	8-P211-020
8-211-025G	M20 x 2,50	54	36	50	82	16,5	140	57	12	30	1,3	250	8-P211-025
8-211-040G	M24 x 3,00	54	41	50	82	16,5	140	59	14	36	1,4	400	8-P211-040
8-211-042G	M27 x 3,00	65	48	60	99	22,5	170	79	17	41	2,8	400	8-P211-042
8-211-050G	M30 x 3,50	65	53	60	99	22,5	170	81	17	46	3,1	500	8-P211-050
8-211-070G	M36 x 4,00	65	60	60	99	22,5	178	88	22	55	3,3	700	8-P211-070
8-211-080G	M36 x 4,00	85	62	77	124	26,5	225	101	22	55	5,8	800	8-P211-080
8-211-100G	M42 x 4,50	85	72	77	124	26,5	225	104	24	65	6,3	1.000	8-P211-100
8-211-150G	M42 x 4,50	104	64	95	158	36	256	112	24	65	10,8	1.500	8-P211-150
8-211-200G	M48 x 5,00	104	65	95	158	36	259	120	27	75	11,6	2.000	8-P211-200

Bestellbeispiel
N513.10.0630 = N513. Gewinde M10, Tragfähigkeit 630 kg

Artikel Article	Gewinde Thread	Tragfähigkeit in to WLL in to									
		 1 0°	 2 0°	 1 90°	 2 90°	 2 0-45°	 2 45-60°	 2 unsymm.	 3-4 0-45°	 3-4 45-60°	 3-4 unsymm.
8-211-003G	M 8	0,30	0,60	0,30	0,60	0,42	0,30	0,30	0,63	0,45	0,30
8-211-006G	M10	0,63	1,26	0,63	1,26	0,88	0,63	0,63	1,32	0,95	0,63
8-211-010G	M12	1,00	2,00	1,00	2,00	1,40	1,00	1,00	2,10	1,50	1,00
8-211-012G	M14	1,20	2,40	1,20	2,40	1,70	1,20	1,20	2,50	1,80	1,20
8-211-015G	M16	1,50	3,00	1,50	3,00	2,10	1,50	1,50	3,10	2,20	1,50
8-211-020G	M18	2,00	4,00	2,00	4,00	2,80	2,00	2,00	4,20	3,00	2,00
8-211-025G	M20	2,50	5,00	2,50	5,00	3,50	2,50	2,50	5,20	3,70	2,50
8-211-040G	M24	4,00	8,00	4,00	8,00	5,60	4,00	4,00	8,40	6,00	4,00
8-211-042G	M27	4,00	8,00	4,00	8,00	5,60	4,00	4,00	8,40	6,00	4,00
8-211-050G	M30	5,00	10,00	5,00	10,00	7,00	5,00	5,00	10,50	7,50	5,00
8-211-070G	M36	7,00	14,00	7,00	14,00	9,80	7,00	7,00	17,70	10,50	7,00
8-211-080G	M36	8,00	16,00	8,00	16,00	11,20	8,00	8,00	16,80	12,00	8,00
8-211-100G	M42	10,00	20,00	10,00	20,00	14,00	10,00	10,00	21,00	15,00	10,00
8-211-150G	M42	15,00	30,00	15,00	30,00	21,00	15,00	15,00	31,50	22,50	15,00
8-211-200G	M48	20,00	40,00	20,00	40,00	28,00	20,00	20,00	42,00	30,00	20,00

Artikelnummer	Beschreibung
N514	Ringschraube drehbar

Informationen
Tragkraft und Bauform wie Fibro 2131.11.008

Bilder

Abmessungen											
Artikel	Tragf. in t	Gewinde	Maße in mm								Gewicht
	x / z		A	B	C	D	E	F	S	W	Stk. (Kg)
08	0,3/1	M8	36	25	8	11	12	25	6	44	0,1
10	0,4/1	M10	36	25	8	11	15	25	6	44	0,1
12	0,75/2	M12	42	30	10	13	18	33	8	52	0,2
16	1,5/4	M16	51	35	14	13	24	35	10	61	0,3
20	2,3/6	M20	57	40	16	17	30	44	12	70	0,6
24	3,2/8	M24	70	48	19	21	36	52	14	84	1
30	4,5/12	M30	86	60	24	26	45	62	17	108	1,8
36	7/16	M36	103	72	29	32	54	78	22	130	3,2
42	9/24	M42	120	82	34	38	63	88	24	150	5
48	12,5/32	M48	137	94	38	43	72	104	27	168	7,6

Bestellbeispiel
N514 M8 = N514 Befestigungsgewinde M8

Artikelnummer	Beschreibung
N520	Schulterpaßschraube

Informationen
ISO 7379 Baugleich Fibro 244.17 Material: ISO 12.9 Toleranzklasse d2: h8 Längentoleranz L1: 0/+0,05mm

Bilder

Abmessungen								
D3	8	10	13	16	18	24	30	36
K	4	4,5	5,5	7	9	11	14	16
L2	8	9,5	11	13	16	18	22	27
S	2,5	3	4	5	6	8	10	12
d1	M4	M5	M6	M8	M10	M12	M16	M20
d2 in "h8"	5	6	8	10	12	16	20	24
L1								
10	.	.	.					
12	.	.	.					
15			
16			
20			
25		
30	
35	
40
45
50
55
60
65
70
80
90
100
110
120
140
160
200

Bestellbeispiel
N520.10.60 = N520 Durchmesser d2 10mm, Länge L1 60mm

Artikelnummer	Beschreibung
N521	Distanzeinheit

Informationen
Baugleich Fibro 244.16 Innensechskantschraube DIN ISO 4762 (12.9) Distanzrohr gehärtet, Außendurchmesser D geschliffen, Toleranz h7

Bilder

Abmessungen					
K	6	6,5	7,5	9	11
d	15	19	23	27	34
D	10	12,5	15	17,5	23
L +/- 0,05mm	M6	M8	M10	M12	M16
15
20
25
30
35
40
45
50
55
60
65
70
80
90
100
110
120
140
150
160
180
200
220
230

Bestellbeispiel
N521.15.50 = N521 Durchmesser D 15mm, Länge L 50mm

Artikelnummer	Beschreibung
N530	Bohrbuchse ohne Bund DIN 179

Informationen
DIN 179 Baugleich Fibro 277.1 Material: 16CrNi4 Toleranzfeld: d1= F7, d2 = n6 Härte: 60-62 Hrc

Bilder

Abmessungen					
Ød1	Abstufung	Ød2	Kurz	Mittel	Lang
			L1	L1	L1
0,9 - 1,0	0,1	3	6	9	
1,1 - 1,8	0,1	4	6	9	
1,9 - 2,6	0,1 - 0,25	5	6	9	
2,7 - 3,3	0,1 - 0,25	6	8	12	16
3,4 - 4,0	0,1 - 0,25	7	8	12	16
4,1 - 5,0	0,1 - 0,25	8	8	12	16
5,1 - 6,0	0,1 - 0,25	10	10	16	20
6,1 - 8,0	0,1 - 0,25	12	10	16	20
8,1 - 10	0,1 - 0,25	15	12	20	25
10,1 - 12	0,1 - 0,25	18	12	20	25
12,1 - 15	0,1 - 0,25	22	16	28	36
15,25 - 18	0,25	26	16	28	36
18,25 - 22	0,25	30	20	36	
22,25 - 26,	0,25	35	20	36	
26,5 - 30	0,25	42	25	45	
30,25 - 35	0,25	48	25	45	
35,5 - 42	0,5	55	30	56	
42,5 - 48	0,5	62	30	56	
48,5 - 55	0,5	70	30	56	
56 - 63	1,0	78	35	72	

Bestellbeispiel
N530.5,5.16 = N530 Durchmesser d1 5,5mm, Länge L1 16mm

Artikelnummer	Beschreibung
N531	Bohrbuchse mit Bund

Informationen
DIN 172 Baugleich Fibro 276.1. Material: 16CrNi4 Toleranzfeld: d1= F7, d2 = n6 Härte: 60-62 Hrc

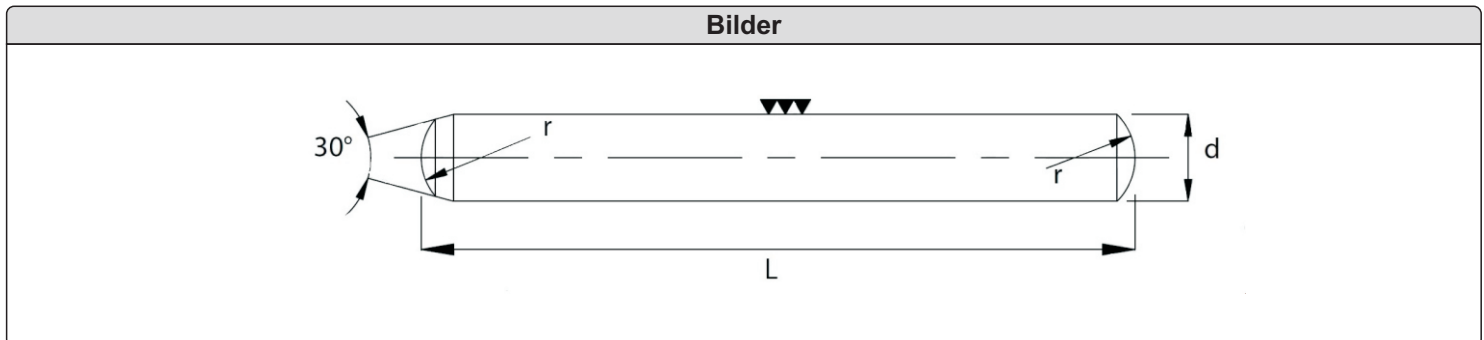
Bilder

Abmessungen							
Ød1	Abstufung	Ød2	Ød3	L2	Kurz	Mittel	Lang
					L1	L1	L1
0,9 - 1,0	0,1	3	6	2	6	9	
1,1 - 1,8	0,1	4	7	2	6	9	
1,9 - 2,6	0,1 - 0,25	5	8	2	6	9	
2,7 - 3,3	0,1 - 0,25	6	9	2,5	8	12	16
3,4 - 4,0	0,1 - 0,25	7	10	2,5	8	12	16
4,1 - 5,0	0,1 - 0,25	8	11	2,5	8	12	16
5,1 - 6,0	0,1 - 0,25	10	13	3	10	16	20
6,1 - 8,0	0,1 - 0,25	12	15	3	10	16	20
8,1 - 10	0,1 - 0,25	15	18	3	12	20	25
10,1 - 12	0,1 - 0,25	18	22	4	12	20	25
12,1 - 15	0,1 - 0,25	22	26	4	16	28	36
15,25 - 18	0,25	26	30	4	16	28	36
18,25 - 22	0,25	30	34	5	20	36	
22,25 - 26	0,25	35	39	5	20	36	
26,25 - 30	0,25	42	46	5	25	45	
30,25 - 35	0,25	48	52	5	25	45	
35,5 - 42	0,5	55	59	5	30	56	
42,5 - 48	0,5	62	66	6	30	56	
48,5 - 55	0,5	70	74	6	30	56	
56 - 63	1,0	78	82	6	35	72	

Bestellbeispiel
N531.5,5.16 = N531. Durchmesser d1 5,5mm, Länge L1 16mm

Artikelnummer	Beschreibung
N540	Zylinderstift

Informationen
ISO 8734 (DIN 6325) Material: 100Cr6 Härte: 60-62 Hrc Toleranzfelder: m6 oder m5 Durchmesser 1,0mm,1,5mm,2,5mm nur im Toleranzfeld m6 lieferbar.

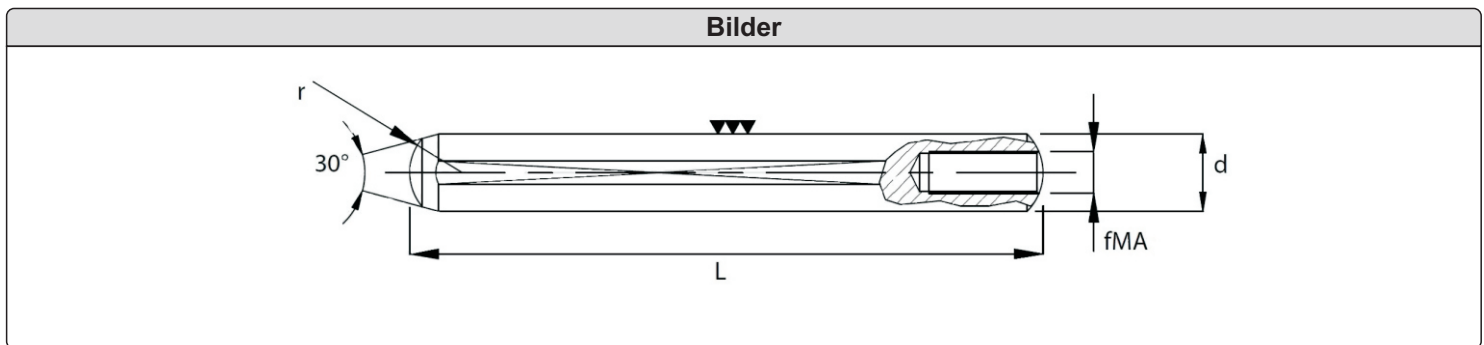


Abmessungen																
L	Durchmesser															
	1	1,5	2	2,5	3	4	5	6	8	10	12	14	16	18	20	
4	.															
5	.															
6	
8	
10	
12	
14	
16	
18	
20	
24	
28	
30	
32	
36	
40	
45	
50	
55	
60	
70	
80	
90	
100	
120	
140	
150	

Bestellbeispiel
N540.10.30 m6 = N540.DurchmesserD 10mm, Länge L 30mm, Toleranz m6

Artikelnummer	Beschreibung
N541	Zylinderstift mit Innengewinde

Informationen
DIN 7979 Material: 100Cr6 Härte: 60-62 Hrc Toleranzfelder: m6 oder m5

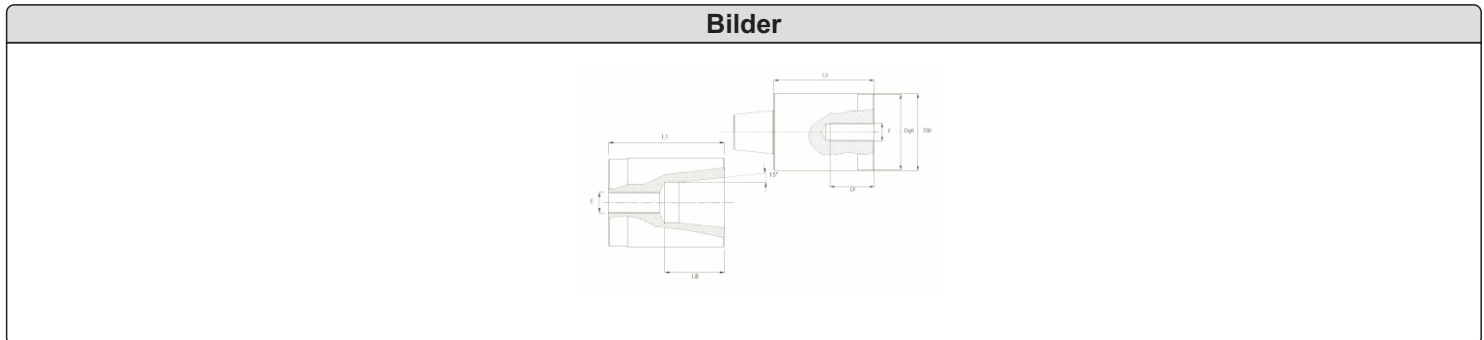


Abmessungen								
L	Durchmesser							
	6x4 MA	8x5 MA	10x6 MA	12x6 MA	14x8 MA	16x8 MA	18x10 MA	20x10 MA
20				
24				
28				
30				
32				
36				
40		
45		
50
55
60
70
80
90
100
120	
140		
150					.	.		.

Bestellbeispiel
N541.10.30 m6 = N541 Durchmesser d 10mm, Länge L 30mm, Toleranz m6

Artikelnummer	Beschreibung
N550	Zentrierstück

Informationen
Material: 16 CrNi4 Härte: 60-62 Hrc



Abmessungen						
Standardlänge						
D	L	L1	L2	LB	LG	GMA
14	34	17	17	8	12	5MA
16	34	17	17	8	12	5MA
20	54	27	27	13	15	8MA
25	54	27	27	15	15	8MA
26	54	27	27	15	15	8MA
30	72	36	36	20	18	10MA
32	72	36	36	20	18	10MA
40	92	46	46	25	18	10MA
42	92	46	46	25	18	10MA
Extra lang						
D	L	L1	L2	LB	LG	GMA
16	50	25	25	8	12	5MA
20	64	32	32	13	15	8MA
25	64	32	32	15	15	8MA
32	80	40	40	20	18	10MA
40	100	50	50	25	18	10MA

Bestellbeispiel
N550.14.34 = N550 Durchmesser D14mm, Länge L34mm

Artikelnummer	Beschreibung
N560	Kugeldruckstück

Informationen
Material Druckstück : Stahl 5.5 Oberfläche brüniert oder INOX. Material Kugel: Edelstahl, gehärtet und geläppt.

Bilder

Abmessungen					
d1	L	H	d2	Anfangskraft	Endkraft
M3	7	0,5	1,5	1,5	3
M4	9	0,8	2,5	6	12
M5	12	0,9	3,0	7	13
M6	14	1,0	3,5	9	15
M8	16	1,5	5,0	20	35
M10	19	2,0	6,0	25	45
M12	22	2,5	8,0	35	60
M16	24	3,5	10,0	65	110
M20	30	4,5	12,0	80	160

Bestellbeispiel
N560.M6 INOX = N560. d1 Gewinde M6, Material INOX

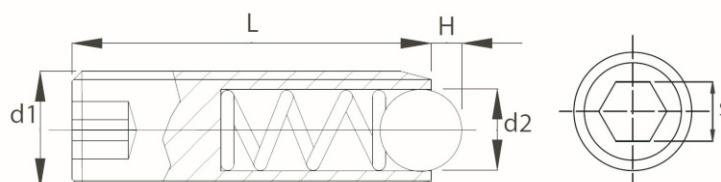
Artikelnummer	Beschreibung
N561	Kugeldruckstück mit Innensechskant

Informationen

Material Druckstück : Stahl 5.5 Oberfläche brüniert oder INOX.

Material Kugel: Edelstahl, gehärtet und geläppt.

Bilder



Abmessungen

d1	L	H	d2	Anfangskraft	Endkraft	S
M6	15	1	3,5	9	13	3
M8	18	1,5	4,5	15	30	4
M10	23	2	6,0	20	35	5
M12	26	2,5	8,0	30	55	6
M16	33	3,5	10,0	65	125	8
M20	43	4,5	12,0	80	160	10
M24	48	5,5	15,0	90	180	12

Bestellbeispiel

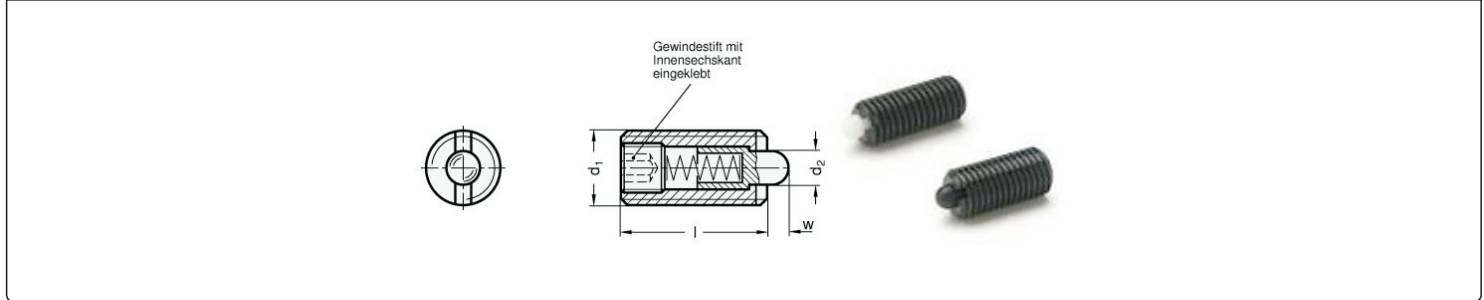
N561.M8 INOX = N560. d1 Gewinde M8, Material INOX

Artikelnummer	Beschreibung
N562	Federende Druckstücke mit Bolzen

Informationen

Baugleich Fibro 2472.02.
 Kennzeichnung der Form SS: Gehäuse mit 2 Längsmarkierungen

Bilder



Abmessungen

D1 Form S Form SS	Form K	D2	L +0,2	SW Innen- sechskant	W +0,3 -0,1 Federweg	Federdruck in N ~ normal (Form S / K) Anfang	Federdruck in N ~ normal (Form S / K) Ende	Federdruck in N ~ verstärkt (Form SS) Anfang	Federdruck in N ~ verstärkt (Form SS) Ende
M3	-	1	12	0,7	1	2	4	-	-
M4	M 4	1,5	15	1,3	1,5	4,5	16	-	-
M5	M 5	2,4	18	1,5	2,3	6	19	11	40
M6	M 6	2,7	20	2	2,5	6	19	15	43
M8	M 8	3,5	22	2,5	3	10	39	20	75
M10	M 10	4	22	3	3	10	39	20	75
M12	M 12	6	28	4	4	12	53	45	120
M16	M 16	7,5	32	5	5	45	100	64	160
M20	-	10	40	6	7	52	125	75	195
M24	-	12	52	8	10	70	170	75	245

Bestellbeispiel

N562.M10.SS = Federndes Druckstück N562, Gewinde M10, verstärkte Federkraft.

Artikelnummer	Beschreibung
N570	Zentrierbolzen

Informationen
DAIMLER-Norm Baugleich Fibro 2445.11.

Bilder

Abmessungen							
D	d	d1	d2	d3	T	T1	Daimler Code
22	16	11	M8	9	13	16	B8 0602 03333 14
25	18	11	M8	9	13	16	B8 0602 03333 15
32	25	11	M8	9	13	16	B8 0602 03333 16
40	32	15	M10	11	16	20	B8 0602 03333 17
50	42	15	M10	11	16	20	B8 0602 03333 18

Bestellbeispiel
N570.32 = N570 Durchmesser D 32mm

Artikelnummer	Beschreibung
N571	Zentrierbolzen

Informationen
VW-Norm Baugleich Fibro 2445.10.

Bilder

Abmessungen							
D1	D2	D3	L1	L2	L3	R	VW Code
22	21,95	M8	45	16	35	15	39V 1205 /1
22	21,95	M8	55	16	45	15	39V 1205 /2
32	31,95	M10	50	20	35	20	39V 1205 /30*
40	39,95	M10	55	20	35	25	39V 1205 /3
40	39,95	M10	65	20	45	25	39V 1205 /4
50	49,95	M10	55	20	35	25	39V 1205 /50*

Bestellbeispiel
N571.32.50 = N571 Durchmesser D1 32mm, Länge L1 50mm

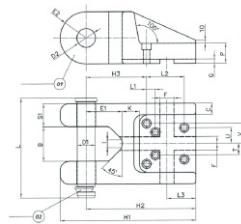
Artikelnummer	Beschreibung
N572	Tragwange mit Tragbolzen und Fallsicherung

Informationen

VDI 3366

Achtung: Maximale Nutzlast beachten

Bilder



Abmessungen

D2	34	42	52	65	78	78	78
Tragkraft (N)	3200	5000	8000	12500	18000	25000	31500
Schrauben DIN 912 8.8	M12 x 40	M16 x 75	M16 x 85	M20 x 90	M24 x 115	M30 x 140	M30 x 150
B	60	80	100	120	140	140	140
C	20	30	3	40	40	40	40
E1	63	80	100	125	160	160	160
E2	40	60	60	90	90	120	130
F	25	48	48	48	64	64	64
G	7	15	15	15	20	25	25
H1	260	360	380	470	510	590	600
H2	220	300	320	380	420	470	470
H3	125	140	160	210	250	270	270
I	28	28	28	28	45	45	45
K	37	40	40	60	60	80	80
L	175	225	273	347	422	422	422
L1	30	35	35	30	20	35	35
L2	85	130	130	130	135	160	160
L3	45	80	100	100	100	110	110
P	40	60	70	70	90	110	120
S1	40	50	70	80	100	100	100
T	25	38	40	40	50	55	55
U	30	40	55	55	75	75	75
V	30	43	70	70	100	100	100

Bestellbeispiel

N572.42 = N572 Durchmesser D2 42mm

Artikelnummer	Beschreibung
N573	Tragwange m. Tragbolzen u. Fallsicherung

Informationen
BMW-Norm Baugleich Fibro 2130.12 Achtung: Maximale Nutzlast beachten!

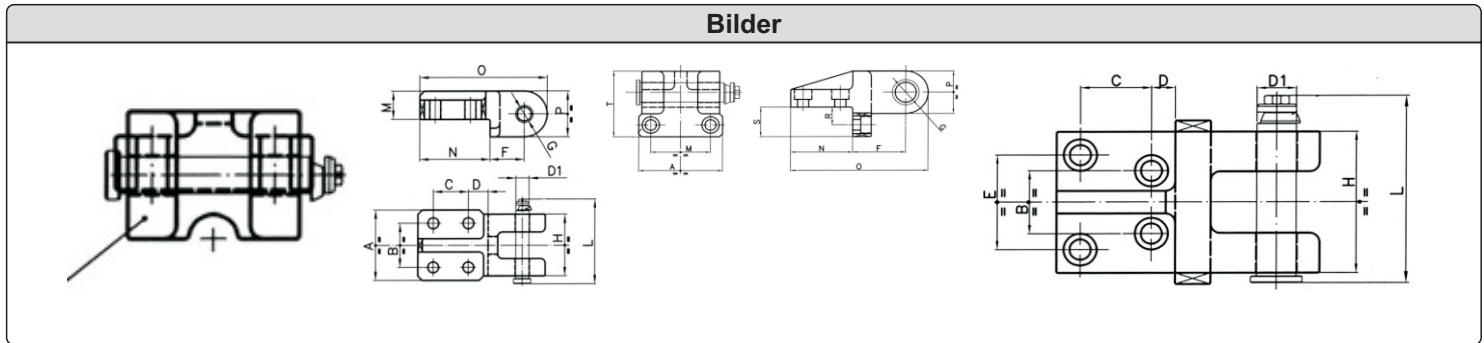
Bilder

Abmessungen						
D1	30	40	50	60	80	
Tragkraft (N)	3200	4500	8000	10000	18000	
Schrauben	M16 x 90	M20 x 120	M24 x 140	M30 x 160	M30 x 180	
D2	32	42	52	62	82	
A	126	150	175	200	250	
B	185	210	240	280	300	
C	80	100	120	140	160	
E	75	95	115	130	150	
F	50	60	75	80	100	
H	85	87	95	120	105	
K	50	55	70	80	95	
L	158	187	220	246	605	
M	45	52	62,5	75	100	
N	40	50	60	65	90	
P	12	12	16	20	20	
S	16	20	24	30	30	
T	20	22,5	25	30	30	
U	40	45	50	60	60	
V	30	25	35	45	30	
W	35	40	45	60	60	
X	40	60	80	95	115	

Bestellbeispiel
N573.40 = N573 Durchmesser D1 40mm

Artikelnummer	Beschreibung
N574	Tragwange mit Tragbolzen und Fallsicherung

Informationen
FIAT-Norm Baugleich Fibro 2133.12. Achtung: Maximale Nutzlast beachten!



Abmessungen					
D1	16	21	26	33	43
Tragkraft (N)	600	1000	2000	4000	7000
Schrauben	M12 x 45	M16 x 55	M20 x 80	M12 x 45	M16 x 55
A	80	90	100	135	180
B	50	60	65	56	80
C	40	40	65	60	70
D	23	28	33	20	30
E				84	110
F	39	42	60	85	100
G	16	21	26	33	41
H	70	79	90	125	160
L	103	114	129	154	198
M	32	36	50	96	130
N	80	90	120	100	125
O	145	160	215	221	270
P	52	56	70	72	90
R				30	35
S				50	60
T				111	140

Bestellbeispiel
N574.16 = N574 Durchmesser D1 16mm

Artikelnummer	Beschreibung
N575	Tragwange mit Tragbolzen und Fallsicherung

Informationen
RENAULT- Norm Baugleich Fibro 2133.13. Achtung: Maximale Nutzlast beachten!

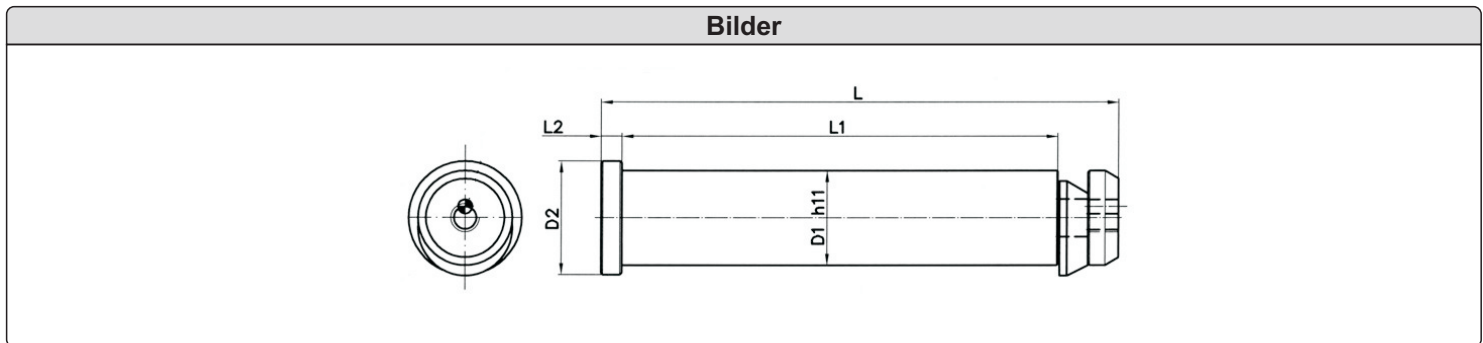
Bilder

Abmessungen		
D1	16	21
Tragkraft (N)	600	1000
Schrauben	M12 x 45	M16 x 55
A	135	180
B	56	80
C	60	70
D	20	30
E	84	110
F	85	100
G	33	41
H	125	160
L	154	198
M	96	130
N	100	125
O	221	270
P	72	90
R	30	35
S	50	60
T	111	140
W	24	27
X	14	16
y	63	100
Z	5	5

Bestellbeispiel
N575.21 = N575 Durchmesser D1 21mm

Artikelnummer	Beschreibung
N576	Tragbolzen mit Fallsicherung

Informationen
VDI 3366 Baugleich Fibro 2132.10 Achtung: Maximale Nutzlast beachten !

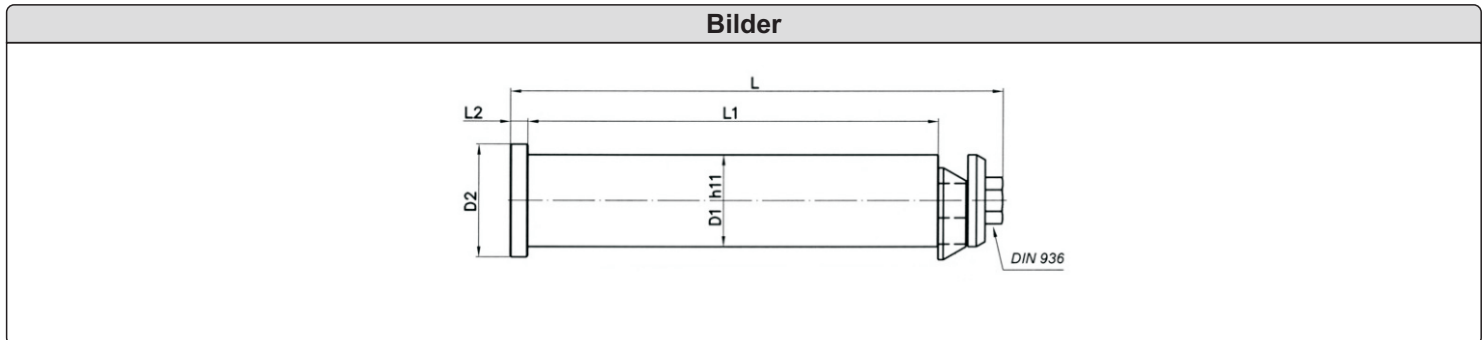


Abmessungen													
D1	Tragkraft (N)	B	D	D2	E1	E2	H	L	L1	L2	S	S1	Mat.
32	3200	60	34	40	63	50	135	175	145	10	140	40	CK45
40	5000	80	42	50	80	63	160	225	188	10	180	50	CK45
50	8000	100	52	60	100	85	220	273	230	11	220	60	CK45
63	125000	120	65	75	125	100	260	347	295	14	280	80	CK45
76	18000	140	78	95	160	125	310	422	360	15	340	100	42CrMo4
76	25000	140	78	95	160	170	360	422	360	15	340	100	42CrMo5
76	32500	140	78	95	160	190	420	422	360	15	340	100	42CrMo6

Bestellbeispiel
N576.40 = 576 Durchmesser D1 40mm

Artikelnummer	Beschreibung
N577	Tragbolzen mit Fallsicherung

Informationen
FIAT-Norm Achtung: Maximale Nutzlast beachten !

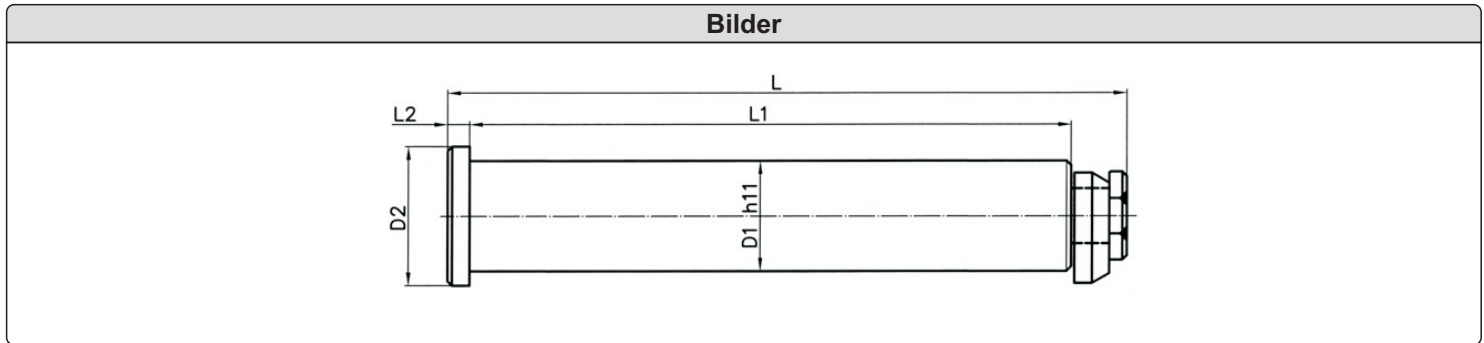


Abmessungen													
D1	Tragkraft (N)	A	B	C	D2	L	L1	L2	H	Q	R	S	Type
29	2000	30	50	60	38	1779	150	6	100	40	60	140	-
33	3200	35	55	65	43	201	170	6	120	50	60	160	-
43	5000	45	65	85	53	233	195	8	140	50	80	180	-
53	8000	55	80	105	65	282	235	10	190	60	100	220	-
53	8000	55	65	75	65	227	180	10	110	50	65	165	C
63	12000	65	100	130	78	353	295	12	230	80	120	280	-
63	13000	65	100	100	78	273	215	12	110	60	80	200	C
78	30000	81	125	150	95	422	355	14	290	100	140	340	-

Bestellbeispiel
N577. 53 = N577 Durchmesser D1 53mm

Artikelnummer	Beschreibung
N578	Tragbolzen mit Fallsicherung

Informationen
PSA-RENAULT - NORM Baugleich Fibro 2132.11 Achtung: Maximale Nutzlast beachten !



Abmessungen											
D1	Tragkraft (N)	A	E	DB	D2	L	L1	L2	M	N	R
32		125	55	34	40	154	132	6	37,5	50	60
40		160	70	42	50	198	170	8	47,5	65	80
50		200	90	52	63	248	212	10	60	80	100
63		250	100	65	80	309	265	12	75	100	125

Bestellbeispiel
N578.63 = N578 Durchmesser D1 63mm

Artikelnummer	Beschreibung
N579	Buchse für Tragbolzen

Informationen
VDI 3366 Baugleich Fibro 2132.10.1 Achtung: Maximale Nutzlast beachten !

Bilder

Abmessungen			
D1	D2	L	Anzahl d. Nuten
44	34	40	1
52	42	50	1
62	52	60	1
75	65	80	1
88	78	100	2

Bestellbeispiel
N579.44 = N579 Durchmesser D1 44mm

Artikelnummer	Beschreibung
N580	Distanzrohr

Informationen
Baugleich Fibro 244.9 Werkstoff: St 35.4 oberflächengehärtet

Bilder
<p>The drawing shows a cylindrical distance sleeve. The length is labeled as $L_1 \pm 0,1$. The outer diameter is labeled as d_1 and the inner diameter as d_2. The sleeve is shown with a hatched top section to indicate its cylindrical form.</p>

Abmessungen											
D1	10	12	13	16	19	20	25	30	32	35	36
D2	6,4	8,4	9	11	13	13	17	22	22	23	26
L1											
27	•	•									
30			•	•	•						
33	•	•		•		•					
38	•	•		•		•					
40			•	•	•						
44	•	•		•		•					
48	•	•		•		•	•				
50			•	•	•	•	•	•			
61	•	•		•		•	•				
63		•	•	•	•	•	•	•			
70							•	•			
72	•	•		•		•	•	•		•	•
80	•	•	•	•	•	•	•	•		•	•
90		•		•		•	•	•		•	•
95							•		•		
100		•	•	•	•	•	•	•		•	•
105							•		•		
115							•				
125				•	•	•	•	•	•	•	•
135							•				
145								•	•		
150				•		•	•	•		•	•
155							•				
165								•			
175							•	•		•	•
185								•			
195				•		•	•	•			
200							•			•	•
205								•			
215							•				
225							•	•	•	•	•
235							•				
245								•			
250							•			•	•
255							•				

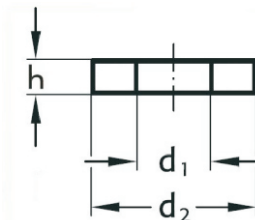
Bestellbeispiel
N580.10.72 = N580 Durchmesser d1 10mm, Länge L1 72mm

Artikelnummer	Beschreibung
N581	Scheibe

Informationen

Baugleich Fibro 244.10
Werkstoff: C45

Bilder



Abmessungen

D1	6,4	8,4	8,4	8,5	9	10,5	10,5	10,5	10,5	11	12,5	13	13	13	13,4	16,4	17	17	17	17
D2	17	17	23	20	26	25	25	26	28	36	28	30	30	46	23	26	35	35	36	36
H	3	3	4	4	4	4	5	4	4	6	4	5	6	8	4	4	4	6	4	13

D1	17	17	17	17	20,4	21	21	21	21	21	22	25	25	25	26	26	31	37
D2	37	38	40	58	30	42	44	45	46	49	68	46	55	56	58	80	68	80
H	6	6	6	10	5	8	8	16	6	6	12	10	10	10	6	12	8	8

Bestellbeispiel

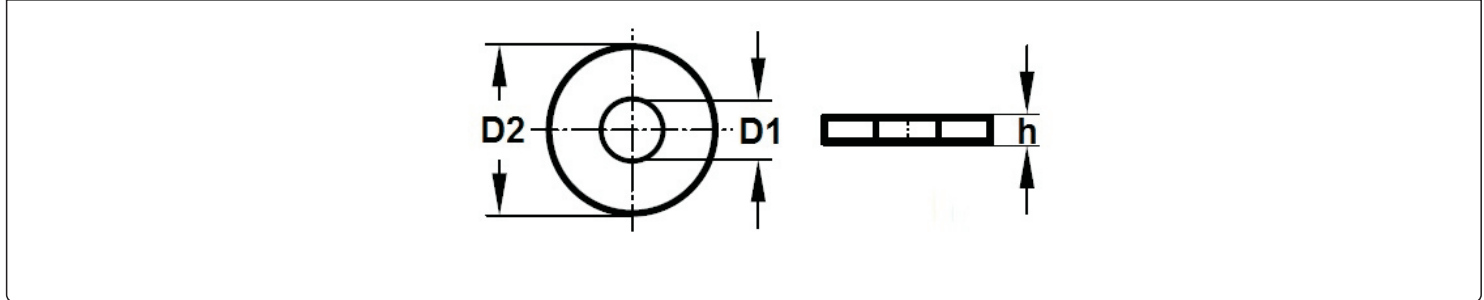
N581.8,4.23.4 = N581 Durchmesser D1 8,4mm, D2 23mm, Höhe 4mm

Artikelnummer	Beschreibung
N582	Scheibe

Informationen

DIN 6340
Baugleich Fibro 2140.34.

Bilder



Abmessungen

Gewinde	D1	D2	H
M8	8,4	23	4
M10	10,5	28	4
M12	13	35	5
M14	15	40	5
M16	17	45	6
M18	19	45	6
M20	21	50	6
M22	23	50	8
M24	25	60	8
M30	31	68	10

Bestellbeispiel

N582.14 = N582 für Gewinde M14

Artikelnummer	Beschreibung
N590	Einweiser

Informationen
Baugleich Fibro 2443.10. Werkstoff C 45

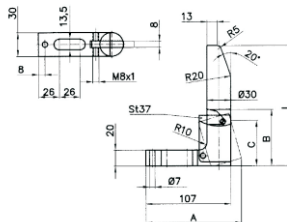
Bilder

Abmessungen							
<table border="1"> <thead> <tr> <th>Länge</th> </tr> </thead> <tbody> <tr> <td>65</td> </tr> <tr> <td>90</td> </tr> <tr> <td>120</td> </tr> <tr> <td>150</td> </tr> <tr> <td>180</td> </tr> <tr> <td>250</td> </tr> </tbody> </table>	Länge	65	90	120	150	180	250
Länge							
65							
90							
120							
150							
180							
250							

Bestellbeispiel
N590.120 = N590 Länge L 120mm

Artikelnummer
Beschreibung
N591
Einweiser mit Teillagekontrolle
Informationen

 Baugleich Fibro 2443.12.
 Werkstoff: C45

Bilder

Abmessungen

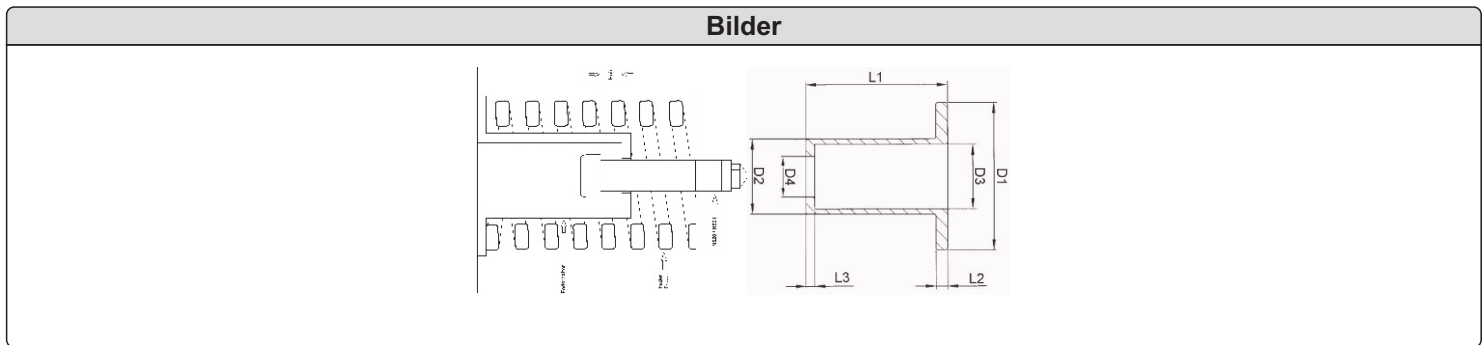
L	A	B	C
120	120	70	56
150			
180	124	120	107
250			

Bestellbeispiel

N591.120 = N591 Länge L 120mm

Artikelnummer	Beschreibung
FH	Federhalter

Informationen
Baugleich Federhalter MDL



Abmessungen			
	FH2	FH3	FH4
D1	37	49	49
D2	20	25	25
D3	16,5	21,5	21,5
D4	10	13,5	13,5
L1	48	48	73
L2	3	4	4
L3	4	3	3

Bestellbeispiel
FH2 = Federhalter Ausführung 2