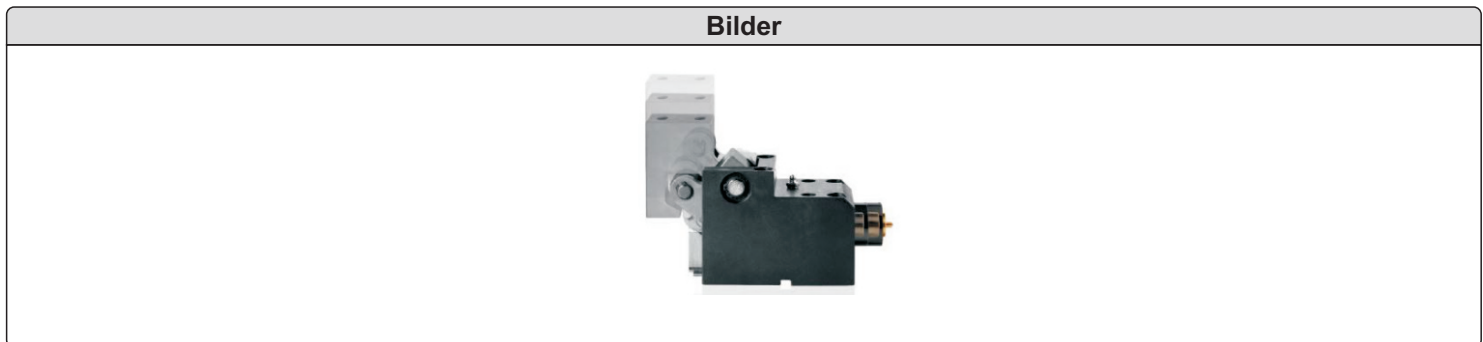


Artikelnummer	Beschreibung
N601	MAE

Informationen
siehe Produktbeschreibung



Abmessungen								
Modell	AA	BB	CC	GG	HH	II	JJ	KK
MAE-505-10	57	96	51	12	33	52,8	26	M10
MAE-420-10 Meatl Spring	57	96	51	12	33	52,8	26	M10
MAE-695-13	65	118	63	14	37	60,5	30	M12
MAE-470-13 Meatl Spring	65	118	63	14	37	60,5	30	M12
MAE-695-13	65	118	63	14	37	60,5	30	M12
MAE-470-16 Meatl Spring	65	118	63	14	37	60,5	30	M12
MAE-1160-20	78	128	66	14	49	91	37	M12
MAE-1160-25	78	128	66	14	49	91	37	M12
MAE-1390-32	73	136	71	16,5	40	92,5	37	M12
MAE-1880-40	88	148	76	20	48	109,5	45	M16
MAE-3300-65	127	177	69	25	77	130,5	45	M16

Bestellbeispiel
MAE 505-10 +10° = Modell MAE 505-10, Neigung +10°

Artikelnummer	Beschreibung
N602	MASE

Informationen
siehe Produktbeschreibung


Bilder


Abmessungen										
Modell	AA	BB	CC	GG	HH	II	JJ	KK	ZZ	
MASE-505-10	73	96	52	23	35	3	81	M10	33	
MASE-420-10 Metal Spring	73	96	52	23	35	3	81	M10	33	
MASE-695-13	81	106	54	25	41	3,8	94	M12	32	
MASE-470-13 Metal Spring	81	106	54	25	41	3,8	94	M12	32	
MASE-695-16	81	106	54	25	41	3,8	94	M12	32	
MASE-470-16 Metal Spring	81	106	54	25	41	3,8	94	M12	32	
MASE-1160-20	88	118	62	27,5	40,5	3,4	112	M12	32	
MASE-1160-25	88	118	62	27,5	40,5	3,4	112	M12	32	
MASE-1390-32	88	118	72	27,5	40,5	3	122	M12	42	
MASE-1880-40	103	136	84	27	51,5	3	138	M16	54	
MASE-3300-65	103	136	114	31,5	51,5	3	196	M16	84	

Bestellbeispiel
MASE 505-10 = Modell MASE505-10

Artikelnummer	Beschreibung
N603	SMEG

Informationen
siehe Produktbeschreibung


Bilder


Abmessungen							
Modell	AA	BB	CC	DD	EE	FF	GG
SMEG 505-10	85	77	47	37	11	47	M10
SMEG 695-13	93	86	53	43	15	47	M10
SMEG 695-16	93	86	53	43	15	47	M10
SMEG 1160-20	116	107	72	57	25	57	M12
SMEG 1160-25	116	107	72	57	25	57	M12
SMEG 1390-32	126	107	82	67	20	67	M12
SMEG 1880-40	146	135	92	77	25	85	M16
SMEG 3300-65	186	175	120	100	37,5	100	M16

Bestellbeispiel
SMEG 505-10 = Modell SMEG 505-10

Artikelnummer	Beschreibung
N604	ML

Informationen
siehe Produktbeschreibung

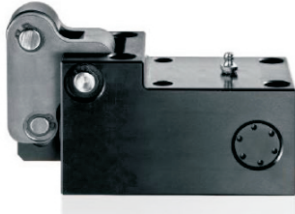
Bilder


Abmessungen										
Modell		AA	BB	CC	GG	HH	II	JJ	KK	LL
170	M	30	45	21	6	18	25	15	M6	16
	ML	30	45	21	6	18	25	15	M6	16
310	M	50	60	29	10	30	41,5	22	M8	20
	ML	50	60	29	10	30	41,5	22	M8	20
320	M	55	70	34	12,5	30	46	24	M10	20
	ML	55	70	34	12,5	30	46	24	M10	20

Bestellbeispiel
ML 170 = Modell ML 170

Artikelnummer	Beschreibung
N605	MA

Informationen
siehe Produktbeschreibung

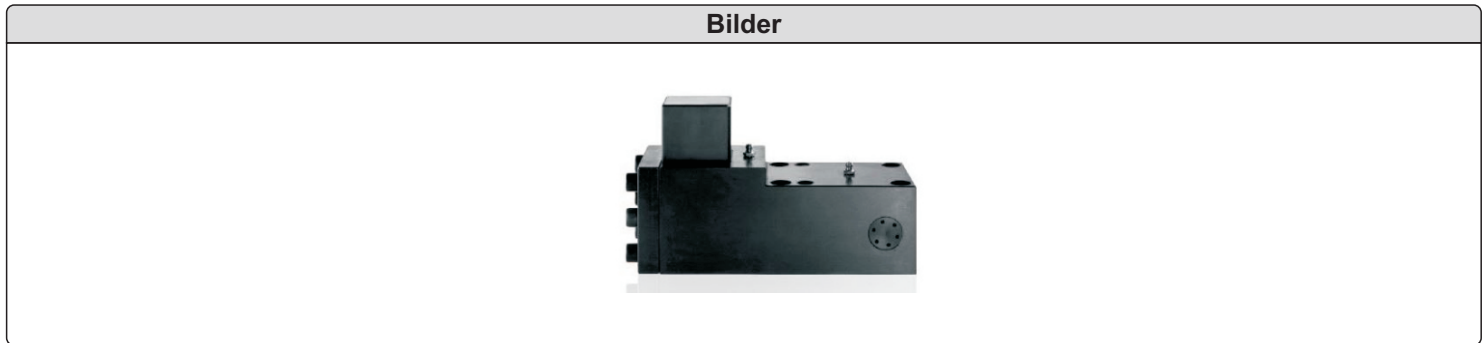
Bilder


Abmessungen									
Modell		AA	BB	CC	GG	HH	II	JJ	KK
140	MA	53	95	55	10	30	56,5	23	M8
150	MA	53	95	55	10	30	58	23	M8
240	MA	57	96	51	12	33	67,8	26	M10
600	MA	65	118	63	14	37	80,5	30	M12
85	MA	68	128	66	14	40	95,1	37	M12

Bestellbeispiel
MA 240 = Modell 240

Artikelnummer	Beschreibung
N606	MAS

Informationen
siehe Produktbeschreibung



Abmessungen																														
Modell	A	B	C	D	E	F	G	H	I	I Ø	L Ø + 0,02	M	M 1	N	O	P	Q	R	S	T	U	V	Z	X	Y	K	J	S1 Ø + 0,02	V 1	Maximale Schnittkraft daN
140	154	57	19	22,5	34	99	76,5	22,5	6,5	8	44	45	43	70,5	49,5	95	97	55	24	21	64	18	33	33	13	-	6	M 6	3000	
150	178	75	22	28,5	37	116	90	26,5	8,5	10	53	53	55	84	84	104	106	70	22	22	75	15	38	38	13	-	8	M 8	5000	
150 S	178	75	32	28,5	47	122,5	84,4	38,1	8,5	10	53	53	55	84	84	104	106	70	22	22	83	23	38	46	13	10	8	M 8	5000	
240	##	88	34	35	52	139	105	34	10,5	12	57	57	66	116	98	122	136	80	32	32	90	15	48	57	18	-	8	M 8	8000	
240 S	##	88	46	35	64	146,9	100,9	46	10,5	12	57	57	66	116	98	122	136	80	32	32	98	23	48	65	18	9	8	M 8	8000	
600	241	108	36	42	54	161	125	36	13	16	80	80	80	129	97	115	154	88	38	38	107	20	58	68	23	-	10	M 10	13000	
600 S	241	108	48	42	66	171	123	48	13	16	80	80	80	129	97	115	154	88	38	38	118	31	58	78	23	9	10	M 10	13000	
850	287	124	45	48	67	190	145	45	13	16	96	96	88	152	120	149	181	100	47	47	125	25	68	78	28	-	12	M 12	19000	
850 S	287	124	60	48	82	##	144	60	13	16	96	96	88	152	120	149	181	100	47	47	138	38	68	86	28	11	12	M 12	19000	

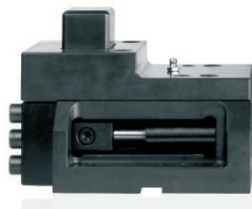
Bestellbeispiel
MAS 240= Modell MAS 240

Artikelnummer	Beschreibung
N607	MASC

Informationen

siehe Produktbeschreibung

Bilder



Abmessungen


Modell	A	A1	B	B1	C	C1	D	D1	F	H	I	L Ø +0,02	M	N	O	P	P1	R	S	T	U	Z	S1 Ø +0,02	V	V1	K	X	Maximale Schnittkraft daN
MASC 400 S48	142	18	130	65	24	12	44	4	137	29	M10	12	110	48	26	116	91	51	48	32	34	20	8	106	M8	80	26	8000
MASC 400 S98	142	18	180	65	24	12	44	4	137	29	M10	12	160	48	26	116	91	51	98	32	84	20	8	106	M8	80	26	8000
MASC 400 S148	142	18	230	65	24	12	44	4	137	29	M10	12	210	48	26	116	91	51	148	32	134	20	8	106	M8	80	26	8000
MASC 400 S198	142	18	280	65	24	12	44	4	137	29	M10	12	260	48	26	116	91	51	198	32	184	20	8	106	M8	80	26	8000
MASC 900 S58	150	28	144	67	24	16	44	4,5	137	29	M10	12	124	48	26	121	96	51	58	32	44	20	8	106	M8	88	32	14000
MASC 900 S108	150	28	194	67	24	16	44	4,5	137	29	M10	12	174	48	26	121	96	51	108	32	94	20	8	106	M8	88	32	14000
MASC 900 S158	150	28	244	67	24	16	44	4,5	137	29	M10	12	224	48	26	121	96	51	158	32	144	20	8	106	M8	88	32	14000
MASC 900 S208	150	28	294	67	24	16	44	4,5	137	29	M10	12	274	48	26	121	96	51	208	32	194	20	8	106	M8	88	32	14000
MASC 1500 S88	217	38	196	113,5	36	20	60,5	5,5	195	43	M12	16	172	75	65	182	157	90	88	54	69	20	12	146	M12	111,5	43,5	20000
MASC 1500 S138	217	38	246	113,5	36	20	60,5	5,5	195	43	M12	16	222	75	65	182	157	90	138	54	119	20	12	146	M12	115	43,5	20000
MASC 3000 S118	247	48	266	124,5	36	28	81	7	244	51,3	M16	16	236	94	75	202	172	105	118	68	94	20	16	186	M12	126,5	47,5	40000
MASC 3000 S168	247	48	316	124,5	36	28	81	7	244	51,3	M16	16	286	94	75	202	172	105	168	68	144	20	16	186	M12	12,5	47,5	40000

Bestellbeispiel

MASC 400 = Modell MASC 400

Artikelnummer	Beschreibung
N608	MASC Compact

Informationen
siehe Produktbeschreibung

Bilder


Abmessungen																												
Modell	A	A1	B	B1	C	C1	D	D1	F	H	I	L Ø +0,02	M	N	O	P	P1	R	S	T	U	Z	S1 Ø +0,02	V	V1	K	X	Maximale Schnittkraft daN
MASC COMPACT 400 S48	142	18	90	65	24	12	44	4	137	29	M10	12	68	48	26	116	91	51	48	32	34	20	8	106	M8	80	26	8000
MASC COMPACT 400 S98	142	18	140	65	24	12	44	4	137	29	M10	12	118	48	26	116	91	51	98	32	84	20	8	106	M8	80	26	8000
MASC COMPACT 400 S148	142	18	190	65	24	12	44	4	137	29	M10	12	168	48	26	116	91	51	148	32	134	20	8	106	M8	80	26	8000
MASC COMPACT 400 198	142	18	240	65	24	12	44	4	137	29	M10	12	218	48	26	116	91	51	198	32	184	20	8	106	M8	80	26	8000
MASC COMPACT 900 S58	150	28	104	67	24	16	44	4,5	137	29	M10	12	76	48	26	121	96	51	58	32	44	20	8	106	M8	88	32	14000
MASC COMPACT 900 S108	150	28	154	67	24	16	44	4,5	137	29	M10	12	126	48	26	121	96	51	108	32	94	20	8	106	M8	88	32	14000
MASC COMPACT 900 S158	150	28	204	67	24	16	44	4,5	137	29	M10	12	176	48	26	121	96	51	158	32	144	20	8	106	M8	88	32	14000
MASC COMPACT 900 S208	150	28	254	67	24	16	44	4,5	137	29	M10	12	226	48	26	121	96	51	208	32	194	20	8	106	M8	88	32	14000
MASC COMPACT 1500 S88	217	38	146	113,5	36	20	60,5	5,5	195	43	M12	16	116	75	65	182	157	90	88	54	69	20	12	146	M12	111,5	43,5	20000
MASC COMPACT 1500 S138	217	38	196	113,5	36	20	60,5	5,5	195	43	M12	16	166	75	65	182	157	90	138	54	119	20	12	146	M12	11,5	43,5	20000
MASC COMPACT 3000 S118	247	48	196	124,5	36	28	81	7	244	51,5	M16	16	156	94	75	202	172	105	118	68	94	20	16	186	M12	126,5	47,5	40000
MASC COMPACT 3000 S168	247	48	246	124,5	36	28	81	7	244	51,5	M16	16	206	94	75	202	172	105	168	68	144	20	16	186	M12	126,5	47,5	40000

Bestellbeispiel
MASC Compact 400 S48 = Modell MASC compact 400 S48