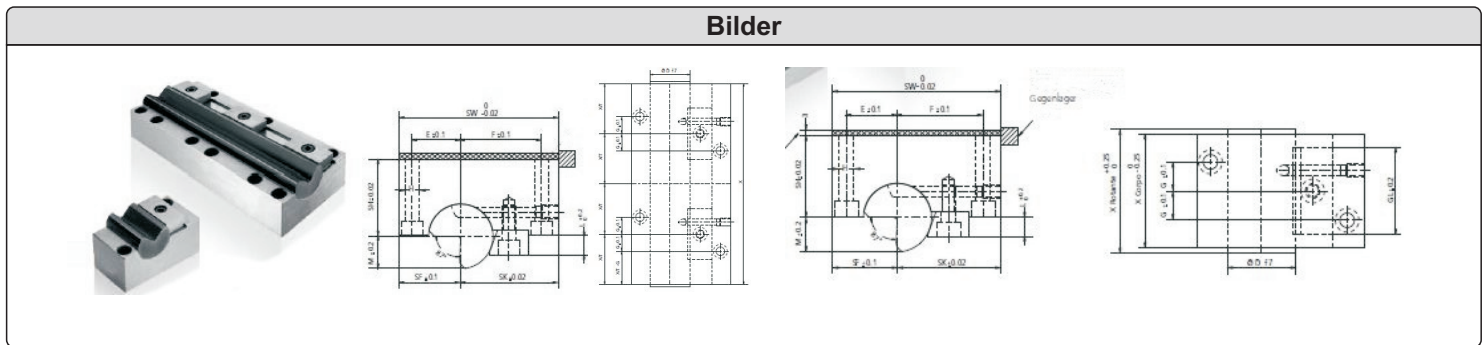


Artikelnummer	Beschreibung
N700	Roll-A Rollbieger

Informationen
siehe Produktbeschreibung



Abmessungen

Modell	X	X/T	Menge Haltestücke	X	X/T	Menge Haltestücke	X	X/T	Menge Haltestücke	X	X/T	Menge Haltestücke	G	E	F
ROLL-A15	150			225			300			375			15	14	40
	77			152			227			302					
ROLL-A25	200			300			400			500			18	21	38
	102			202			302			402					
ROLL-A40	260			390			520			650			22	30	48
	132			262			392			522					
ROLL-A50	300	X/4	2	450	X/6	3	650	X/8	4	-	X/10	5	26	36	65
	152			302			452			-					
ROLL-A65	360			450			650			-			32	44	80
	182			362			542			-					
ROLL-A75	400			650			-			-			35	55	90
	202			402			-			-					
ROLL-A100	480			650			-			-			45	64	104
	241			482			-			-					

Bestellbeispiel
Roll-A40-200 = Modell A40, Länge 200mm



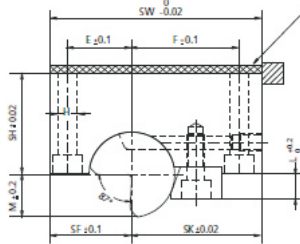
ROLL

Rollbieger

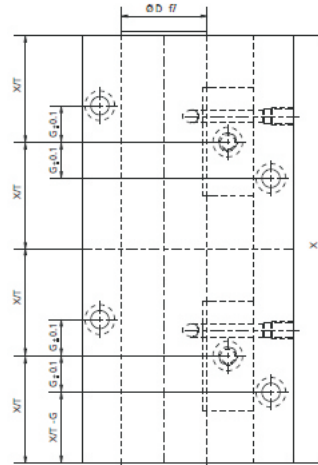


Rollbieger, der gleichzeitig die Biegung und die Verformung von Blechen erlaubt. Er ermöglicht außerdem auch andere Biegeformen, wie das Überbiegen (mit Winkeln unter 90°), geöffnetes Biegen (mit Winkeln über 90°) und mit weitem Radius innerhalb der angeforderten Toleranz. Er ermöglicht auch geöffnetes „Z“ und „U“ Biegen. Das System besteht aus einem vorher definierten Drehteil. Der Rollbieger wird oberflächenbehandelt, was die Reibung sehr stark vermindert. Das Produkt ist patentiert.

ROLL-A
Roll

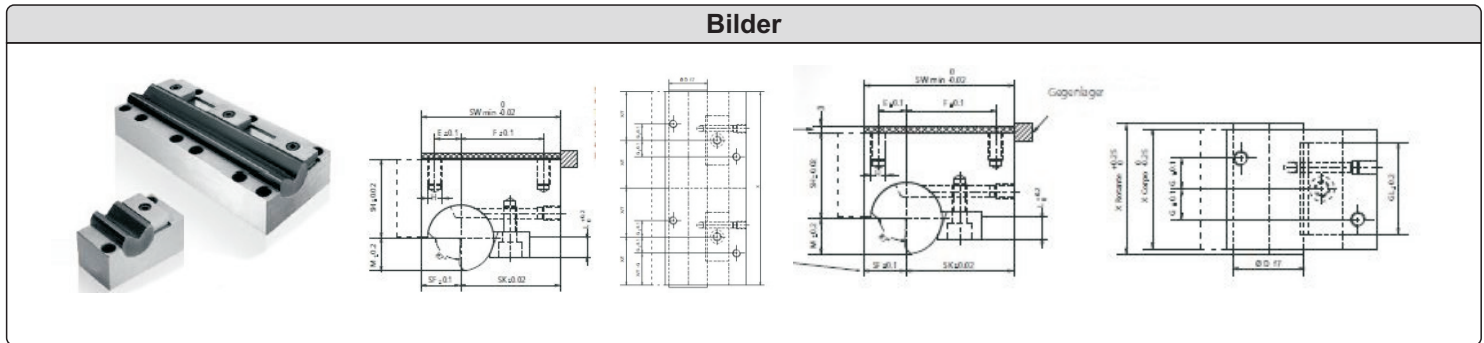


Stufenlos
einstellbar



Artikelnummer	Beschreibung
N701	Roll-B Rollbieger

Informationen
siehe Produktbeschreibung

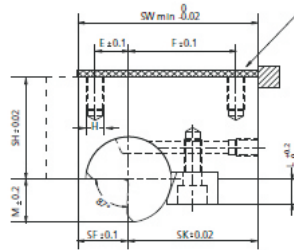


Abmessungen

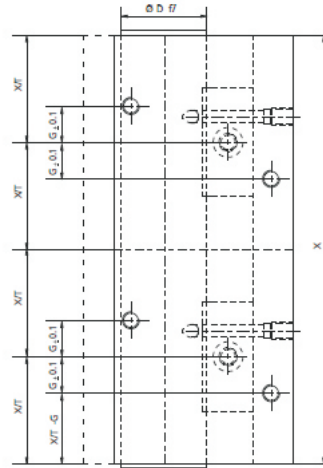
Modell	X	X/T	Menge Haltestücke	X	X/T	Menge Haltestücke	X	X/T	Menge Haltestücke	X	X/T	Menge Haltestücke	G	E	F
ROLL-B15	150			225			300			375			15	4,5	30
	77			152			227			302					
ROLL-B25	200			300			400			500			18	7,5	38
	102			202			302			402					
ROLL-B40	260			390			520			650			22	15	48
	132			262			392			522					
ROLL-B50	300	X/4	2	450	X/6	3	650	X/8	4	-	X/10	5	26	19	65
	152			302			452			-					
ROLL-B65	360			450			650			-			32	25	80
	182			362			542			-					
ROLL-B75	400			650			-			-			35	32	90
	202			402			-			-					
ROLL-B100	480			650			-			-			45	46	104
	241			482			-			-					

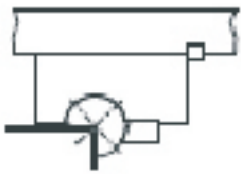
Bestellbeispiel
Roll-B40-200 = Modell B40, Länge 200mm

ROLL-B
Roll

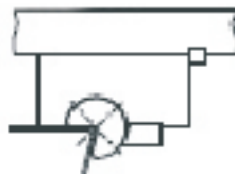


Stufenlos
einstellbar



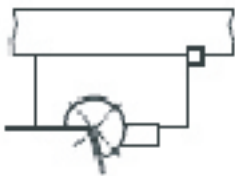


Normale Biegung

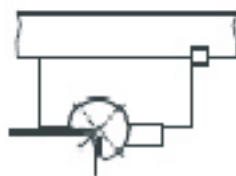


Überbiegung

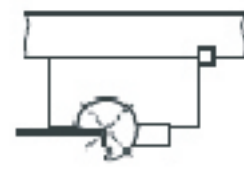
ROLL
Besondere Anwendungsbeispiele



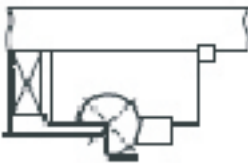
offene Biegung



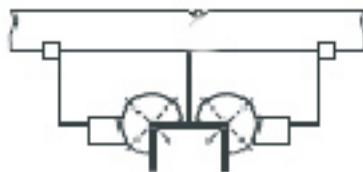
Biegung mit weitem
Radius



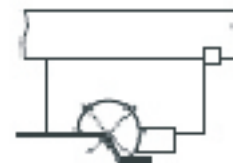
Biegung mit kurzem
Schenkel



„Z“ Biegung



Doppelte Biegung



offene „Z“ Biegung



Doppelte „Z“ Biegung



Faltung mit Schieber



Faltung

Artikelnummer	Beschreibung
N702	Roll-C Rollbieger

Informationen
siehe Produktbeschreibung

Bilder

Abmessungen				
Modell	ROLL-C15	ROLL-C25	ROLL-C40	ROLL-C50
Dicke des Blechs	0,3-0,9	0,9-1,7	1,7-2,8	2,8-3,8
Biegeeinsatz (D)	15	25	40	50
Breite des Grundkörpers (SW)	25	38	50	76
Länge (S)	25	38	50	76
Höhe (H)	32	43,5	59	78
Rotierende Spezialerweiterung (E)	6	6	6	12
Befestigungsbohrung	M6	M8	M8	M12
Modell	ROLL-CL25	ROLL-CL40	ROLL-CL50	ROLL-CL75
Dicke des Blechs	0,3-0,9	0,9-1,7	1,7-2,8	2,8-3,8
Biegeeinsatz (D)	25	40	50	75
Breite des Grundkörpers (SW)	25	50	76	98
Länge (S)	38-76	50-101	59-139	101-139
Höhe (H)	32-76	59-76	78-95	78-101
Befestigungsbohrung	M6	M8	M8	M12

Bestellbeispiel
ROLL-CL-40-80 = Modell CL-40, Länge 80mm