

Artikelnummer	Beschreibung
N903	Führungssäule ohne Zentrieransatz

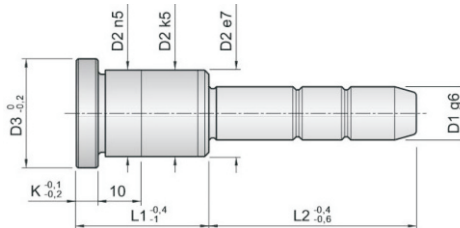
Informationen

Baugleich mit Meussburger E1010

Material: 1.7131

Härte: 61-63 HRC

Bilder



Abmessungen

D1	L1	L2						D2	D3	K
14	17	35	55	75	95			20	25	6
14	22	35	55	75	95			20	25	6
14	27	35	55	75	95	115	135	20	25	6
14	36	35	55	75	95	115	135	20	25	6
14	46	35	55	75	95	115	135	20	25	6
14	56	55	75	95				20	25	6
14	66	55	75	95				20	25	6
14	76	55	75	95				20	25	6
14	86	55	75	95				20	25	6
14	96	55	75	95				20	25	6

Bestellbeispiel

N903.15.22.55 = N903 D1 15mm,L1 22mm,L2 55mm

D1	L1	L2								D2	D3	K
15	17	35	55	75	95					20	25	6
15	22	35	55	75	95					20	25	6
15	27	35	55	75	95	115	135			20	25	6
15	36	35	55	75	95	115	135			20	25	6
15	46	35	55	75	95	115	135			20	25	6
15	56	55	75	95						20	25	6
15	66	55	75	95						20	25	6
15	76	55	75	95						20	25	6
15	86	55	75	95						20	25	6
15	96	55	75	95						20	25	6
18	17	35	55	75	95					26	31	6
18	22	35	55	75	95					26	31	6
18	27	35	55	75	95	115	155	195	235	26	31	6
18	36	35	55	75	95	115	155	195	235	26	31	6
18	46	35	55	75	95	115	155	195		26	31	6
18	56	55	75	95	115	135				26	31	6
18	66	55	75	95	115	135	155			26	31	6
18	76	55	75	95	115	135	155	195		26	31	6
18	86	55	75	95	115	135	155	195		26	31	6
18	96	55	75	95	115					26	31	6
18	116	75	95	115						26	61	6
20	17	35	55	75	95					26	31	6
20	22	35	55	75	95					26	31	6
20	27	35	55	75	95	115	155	195	235	26	31	6
20	36	35	55	75	95	115	155	195	235	26	31	6
20	46	35	55	75	95	115	155	195		26	31	6
20	56	55	75	95	115	135				26	31	6
20	66	55	75	95	115	135	155			26	31	6
20	76	55	75	95	115	135	155	195		26	31	6
20	86	55	75	95	115	135	155	195		26	31	6
20	96	55	75	95	115					26	31	6
20	116	75	95	115						26	61	6
22	22	35	55	75	95	115				30	35	6
22	27	35	55	75	95	115	155	195		30	35	6
22	36	34	55	75	95	115	155	195	235	30	35	6
22	46	35	55	75	95	115	195	235		30	35	6
22	56	55	75	95	115	155	195			30	35	6
22	66	55	75	95	115					30	35	6
22	76	55	75	95	115	135				30	35	6
22	86	75	95	115	135	155	195			30	35	6
22	96	75	95	115	135	155	195			30	35	6
22	116	75	95	115	135	155	195			30	35	6
22	136	95	115	155						30	35	6
22	156	115	155							30	35	6

D1	L1	L2								D2	D3	K
24	22	35	55	75	95	115				30	35	6
24	27	35	55	75	95	115	155	195		30	35	6
24	36	34	55	75	95	115	155	195	235	30	35	6
24	46	35	55	75	95	115	195	235		30	35	6
24	56	55	75	95	115	155	195			30	35	6
24	66	55	75	95	115					30	35	6
24	76	55	75	95	115	135				30	35	6
24	86	75	95	115	135	155	195			30	35	6
24	96	75	95	115	135	155	195			30	35	6
24	116	75	95	115	135	155	195			30	35	6
24	136	95	115	155						30	35	6
24	156	115	155							30	35	6
30	27	55	75	95	115	155	195	235		42	47	6
30	36	55	75	95	115	155	195			42	47	6
30	46	55	75	95	115					42	47	6
30	46	155	195	235						42	47	6
30	56	55	75	95	115	155	195			42	47	6
30	66	55	75	95	115	155	195			42	47	6
30	76	55	75	95	115	155	195			42	47	6
30	86	75	95	115	155	195				42	47	6
30	96	75	95	115	155	195				42	47	6
30	116	75	95	115	155					42	47	6
30	136	95	115	155						42	47	6
30	156	115	155							42	47	6
30	176	115	155	195						42	47	6
30	196	115	155	195						42	47	6
32	46	155	195	235						42	47	6
32	56	55	75	95	115	155	195			42	47	6
32	66	55	75	95	115	155	195			42	47	6
32	76	55	75	95	115	155	195			42	47	6
32	86	75	95	115	155	195				42	47	6
32	96	75	95	115	155	195				42	47	6
32	116	75	95	115	155					42	47	6
32	136	95	115	155						42	47	6
32	156	115	155							42	47	6
32	176	115	155	195						42	47	6
32	196	115	155	195						42	47	6

D1	L1	L2							D2	D3	K
40	46	75	95	115	155				54	59	10
40	56	75	95	115	155				54	59	10
40	66	75	95	115	155				54	59	10
40	76	75	95	115	155				54	59	10
40	86	75	95	115	155				54	59	10
40	96	75	95	115	155				54	59	10
40	116	75	95	115	155				54	59	10
40	136	95	115	155	195				54	59	10
40	156	115	155	195					54	59	10
40	176	115	155	195					54	59	10
40	196	115	155	195					54	59	10
40	216	195	215						54	59	10
40	246	215	245						54	59	10
42	36	75	95	115	155				54	59	10
42	46	75	95	115	155				54	59	10
42	56	75	95	115	155				54	59	10
42	66	75	95	115	155				54	59	10
42	76	75	95	115	155				54	59	10
42	86	75	95	115	155				54	59	10
42	96	75	95	115	155				54	59	10
42	116	75	95	115	155				54	59	10
42	136	95	115	155	195				54	59	10
42	156	115	155	195					54	59	10
42	176	115	155	195					54	59	10
42	196	115	155	195					54	59	10
42	216	195	215						54	59	10
42	246	215	245						54	59	10
50	76	75	95	115	135	155	175	195	66	71	10
50	96	95	115	135	155	175	195	215	66	71	10
50	116	115	135	155	175	195	215		66	71	10
50	136	115	135	155	175	195	215		66	71	10
50	156	135	155	175	195	215			66	71	10
50	176	155	175	195	215	245			66	71	10
50	196	155	175	195	215	245			66	71	10
50	216	155	175	195	215	245			66	71	10
50	246	175	195	215	245				66	71	10
52	76	75	95	115	135	155	175	195	66	71	10
52	96	95	115	135	155	175	195	215	66	71	10
52	116	115	135	155	175	195	215		66	71	10
52	136	115	135	155	175	195	215		66	71	10
52	156	135	155	175	195	215			66	71	10
52	176	155	175	195	215	245			66	71	10
52	196	155	175	195	215	245			66	71	10
52	216	155	175	195	215	245			66	71	10
52	246	175	195	215	245				66	71	10

Artikelnummer	Beschreibung
N904	Führungssäule ohne Zentriereinsatz

Informationen
Baugleich mit Hasco Z03 Material: 1.7131 Härte: 61-63 HRC

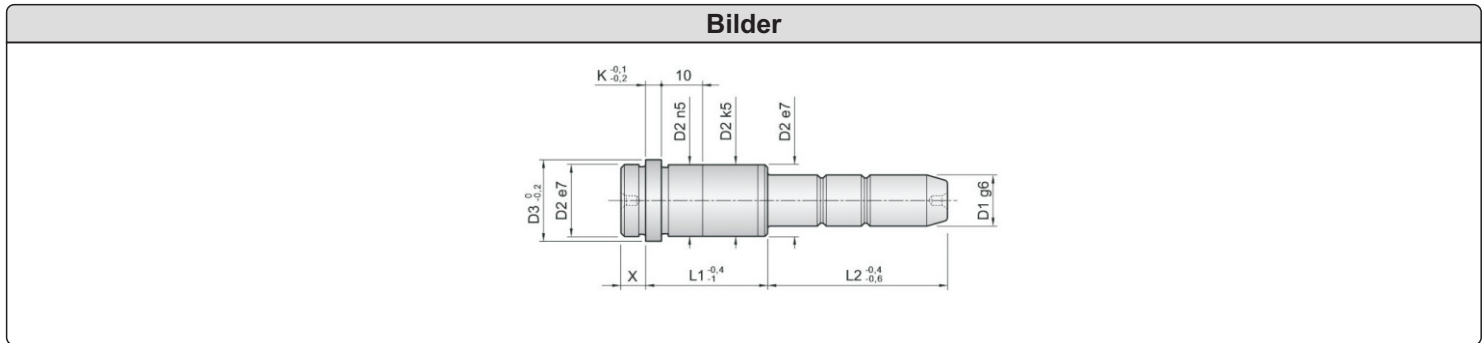
Bilder
<p>The drawing shows a cylindrical guide column with a chamfered end. Dimensions are labeled as follows: D1 (outer diameter of the chamfered end), D2 (outer diameter of the main body), D3 (outer diameter of the flange), L1 (length of the main body), L2 (length of the chamfered section), and K (thickness of the flange). Tolerances are indicated: D1 g6, D2 e7, D3 0,2, L1 -0,4 / -1,1, L2 -0,4 / -0,8, and K -0,1 / -0,2.</p>

Abmessungen								
D1	L1	L2				D2	D3	K
60	96	115	155	195		80	86	20
60	116	135	155	195		80	86	20
60	136	135	155	195		80	86	20
60	156	155	195	235		80	86	20
60	196	175	195	235		80	86	20
60	246	195	235	275	315	80	86	20

Bestellbeispiel
N904.60.116.1555 = N904 D1 60mm, L1 116mm, L2 155mm

Artikelnummer	Beschreibung
N905	Führungssäule mit Zentrieransatz

Informationen
Baugleich mit Meussburger E1000 Material: 1.7131 Härte: 61-63 HRC



Abmessungen													
D1	L1	L2								D2	D3	K	X
14	17	35	55	75	95					20	25	6	9
14	22	25	35	55	75	95	115	135		20	25	6	9
14	27	25	35	55	75	95	115	135	155	20	25	6	9
14	36	25	35	55	75	95	115	135	155	20	25	6	9
14	46	35	55	75	95	115	135			20	25	6	9
14	56	35	55	75	95	115	135			20	25	6	9
14	66	35	55	75	95	115				20	25	6	9
14	76	55	75	95						20	25	6	9
14	86	55	75	95						20	25	6	9
14	96	55	75	95						20	25	6	9

Bestellbeispiel
N905.18.36.115 = N905 D1 18mm,L1 36mm,L2 115mm

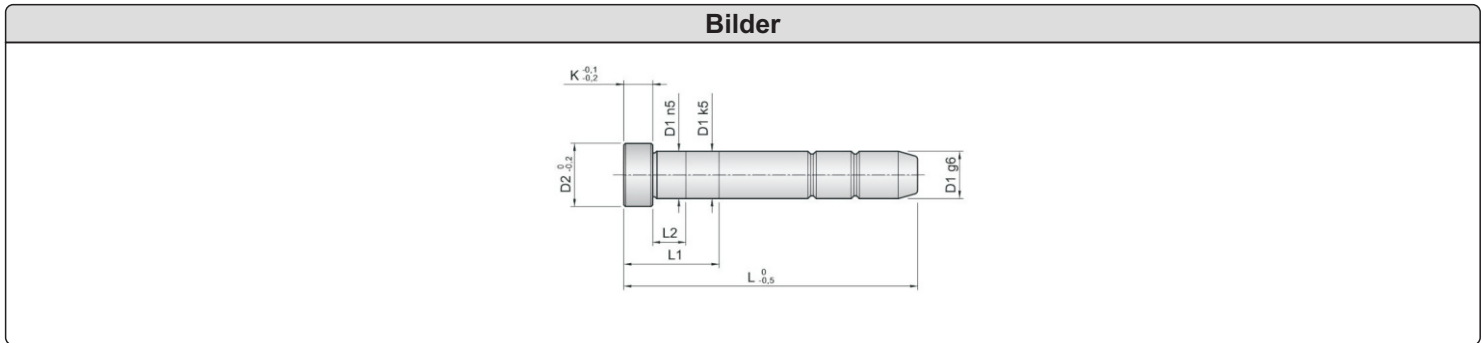
D1	L1	L2									D2	D3	K	X
15	22	25	35	55	75	95	115	135			20	25	6	9
15	27	25	35	55	75	95	115	135	155		20	25	6	9
15	36	25	35	55	75	95	115	135	155		20	25	6	9
15	46	35	55	75	95	115	135				20	25	6	9
15	56	35	55	75	95	115	135				20	25	6	9
15	66	35	55	75	95	115					20	25	6	9
15	76	55	75	95							20	25	6	9
15	86	55	75	95							20	25	6	9
15	96	55	75	95							20	25	6	9
18	17	35	55	75	95	115	135				26	31	6	9
18	22	35	55	75	95	115	135				26	31	6	9
18	27	35	55	75	95	115	135	155	195	235	26	31	6	9
18	36	35	55	75	95	115	135	155	195	235	26	31	6	9
18	46	35	55	75	95	115	135	155	195	235	26	31	6	9
18	56	35	55	75	95	115	135	155	195		26	31	6	9
18	66	35	55	75	95	115	135	155	195		26	31	6	9
18	76	55	75	95	115	135	155	195			26	31	6	9
18	86	55	75	95	115	135	155	195			26	31	6	9
18	96	55	75	95	115	135	155	195			26	31	6	9
18	116	75	95	115							26	31	6	9
18	136	75	95	115							26	31	6	9
20	17	35	55	75	95	115	135				26	31	6	9
20	22	35	55	75	95	115	135				26	31	6	9
20	27	35	55	75	95	115	135	155	195	235	26	31	6	9
20	36	35	55	75	95	115	135	155	195	235	26	31	6	9
20	46	35	55	75	95	115	135	155	195	235	26	31	6	9
20	56	35	55	75	95	115	135	155	195		26	31	6	9
20	66	35	55	75	95	115	135	155	195		26	31	6	9
20	76	55	75	95	115	135	155	195			26	31	6	9
20	86	55	75	95	115	135	155	195			26	31	6	9
20	96	55	75	95	115	135	155	195			26	31	6	9
20	116	75	95	115							26	31	6	9
20	136	75	95	115							26	31	6	9

D1	L1	L2									D2	D3	K	X
22	27	35	55	75	95	115	155	195	235	275	30	35	6	9
22	36	35	55	75	95	115	155	195	235	275	30	35	6	9
22	46	35	55	75	95	115	155	195	237		30	35	6	9
22	56	35	55	75	95	115	155	195			30	35	6	9
22	66	55	75	95	115	155	195				30	35	6	9
22	76	55	75	95	115	135	155	195			30	35	6	9
22	86	55	75	95	115	135	155	195	235		30	35	6	9
22	96	75	95	115	135	155	195	235			30	35	6	9
22	116	75	95	115	135	155	195	235			30	35	6	9
22	136	95	115	155							30	35	6	9
22	156	115	155								30	35	6	9
24	22	35	55	75	95	115	135				30	35	6	9
24	27	35	55	75	95	115	155	195	235	275	30	35	6	9
24	36	35	55	75	95	115	155	195	235	275	30	35	6	9
24	46	35	55	75	95	115	155	195	237		30	35	6	9
24	56	35	55	75	95	115	155	195			30	35	6	9
24	66	55	75	95	115	155	195				30	35	6	9
24	76	55	75	95	115	135	155	195			30	35	6	9
24	86	55	75	95	115	135	155	195	235		30	35	6	9
24	96	75	95	115	135	155	195	235			30	35	6	9
24	116	75	95	115	135	155	195	235			30	35	6	9
24	136	95	115	155							30	35	6	9
24	156	115	155								30	35	6	9
30	27	55	75	95	115	155	195	235	275		42	47	6	9
30	36	55	75	95	115	155	195	235	275		42	47	6	9
30	46	55	75	95	115	155	195	235	275		42	47	6	9
30	56	55	75	95	115	155	195	235	275		42	47	6	9
30	66	55	75	95	115	155	195	235	275		42	47	6	9
30	76	55	75	95	115	155	195	235			42	47	6	9
30	86	55	75	95	115	155	195	235			42	47	6	9
30	96	75	95	115	155	195					42	47	6	9
30	116	75	95	115	155	195					42	47	6	9
30	136	95	115	155	195						42	47	6	9
30	156	95	115	155							42	47	6	9
30	176	115	155	195							42	47	6	9
30	196	115	155	195							42	47	6	9

D1	L1	L2									D2	D3	K	X
32	36	55	75	95	115	155	195	235	275		42	47	6	9
32	46	55	75	95	115	155	195	235	275		42	47	6	9
32	56	55	75	95	115	155	195	235	275		42	47	6	9
32	66	55	75	95	115	155	195	235	275		42	47	6	9
32	76	55	75	95	115	155	195	235			42	47	6	9
32	86	55	75	95	115	155	195	235			42	47	6	9
32	96	75	95	115	155	195					42	47	6	9
32	116	75	95	115	155	195					42	47	6	9
32	136	95	115	155	195						42	47	6	9
32	156	95	115	155							42	47	6	9
32	176	115	155	195							42	47	6	9
32	196	115	155	195							42	47	6	9
40	36	75	95	115	155						54	59	10	12
40	46	75	95	115	155						54	59	10	12
40	56	75	95	115	155	195					54	59	10	12
40	66	75	95	115	155						54	59	10	12
40	76	75	95	115	155						54	59	10	12
40	86	75	95	115	155						54	59	10	12
40	96	75	95	115	155	195					54	59	10	12
40	116	75	95	115	155	195					54	59	10	12
40	136	95	115	155	195						54	59	10	12
40	156	115	155	195							54	59	10	12
40	176	115	155	195	235						54	59	10	12
40	196	115	155	195	235						54	59	10	12
40	216	195	215								54	59	10	12
40	246	215	245								54	59	10	12

Artikelnummer	Beschreibung
N906	Führungsbolzen mit 2 Pass Ø und Schmiernuten

Informationen
Baugleich mit Meussburger E1020
Material: 1.7131
Härte: 61-63 HRC



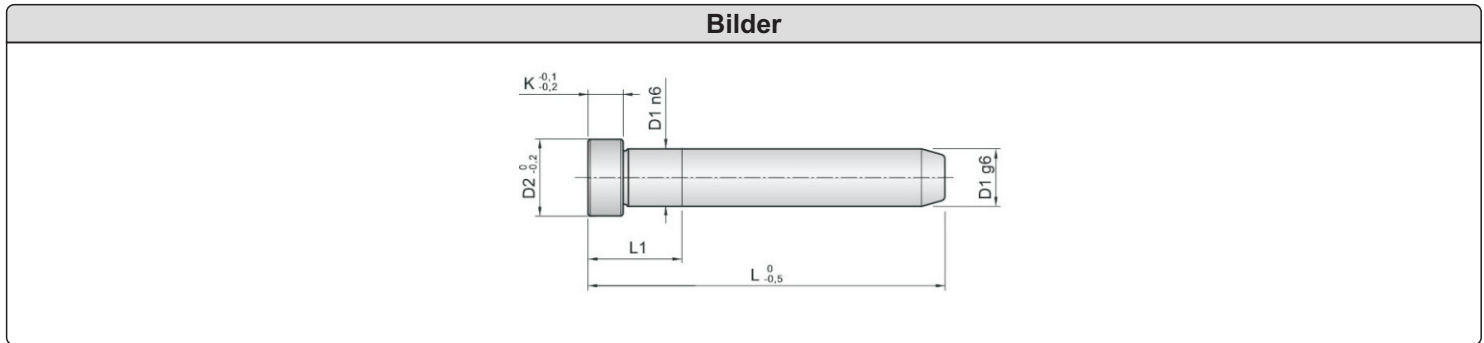
Abmessungen

D1	L							L1	L2	D2	K
14	60	80	100	120				22	6	17	6
14	140	160						27	10	17	6
15	60	80	100	120				22	6	18	6
15	140	160						27	10	18	6
16	80	100	120					22	6	19	6
16	140	160						27	10	19	6
18	80	100	120					22	6	21	6
18	140	160	180					27	10	21	6
18	200	220						36	10	21	6
20	80	100	120					22	6	23	6
20	140	160	180					27	10	23	6
20	200	220						36	10	23	6
22	100	120	140	160	180			27	10	25	6
22	200	220	250					36	10	25	6
22	280							46	10	25	6
24	100	120	140	160	180			27	10	27	6
24	200	220	250					36	10	27	6
24	280							46	10	27	6
30	120	140	160	180	200	220	250	36	10	37	6
30	280	320						46	10	37	6
30	360							56	10	37	6
32	120	140	160	180	200	220	250	36	10	37	6
32	280	320						46	10	37	6
32	360							56	10	37	6
40	160	200	250	280				46	15	45	10
40	320	360						56	15	45	10
40	400	450						66	15	45	10
42	160	200	250	280				46	15	47	10
42	320	360						56	320	360	10
42	400	450						66	320	360	10
50	200	250	280	320				56	15	55	10
50	360	400						66	15	55	10
50	450	500						76	15	55	10
52	200	250	280	320				56	15	57	10
52	360	400						66	15	57	10
52	450	500						76	15	57	10

Bestellbeispiel
N906.20.100.27 = N906 D1 20mm,L 100mm,L1 27mm

Artikelnummer	Beschreibung
N907	Schrägbolzen mit zylindrischem Bund

Informationen
Baugleich mit Meussburger E1030 Material: 1.7131 Härte: 61-63 HRC

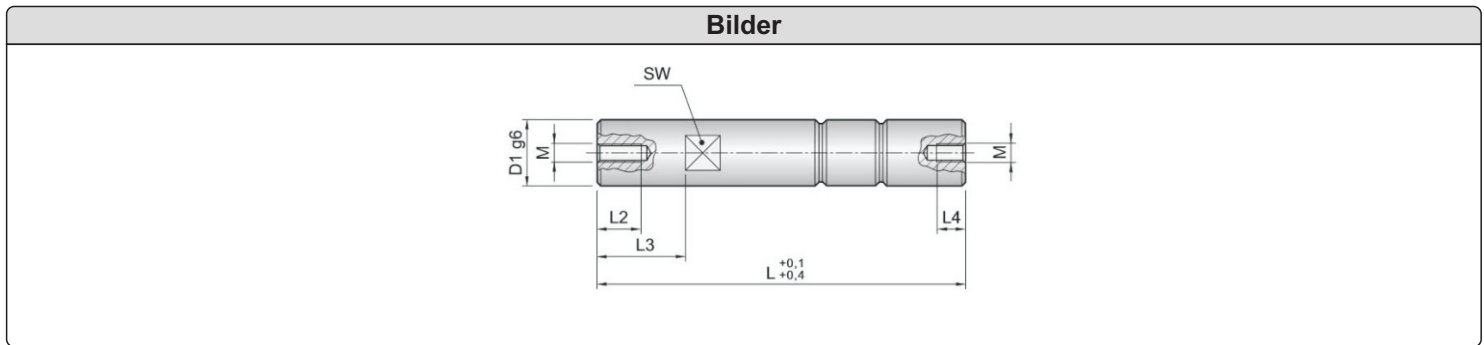


Abmessungen														
D1	L											L1	D2	K
14	60	80	100	120	140	160	180					22	17	8
16	60	80	100	120	140	160	180	200				22	19	8
18	60	80	100	120	140	160	180	200	220	240		22	21	8
20	80	100	120	140	160	180	200	220	240			22	23	8
22	80	100	120	140	160	180	200	220	240	280		27	25	10
24	80	100	120	140	160	180	200	220	240	280		27	27	10
30	100	120	140	160	180	200	220	240	280	320	360	36	35	10
32	100	120	140	160	180	200	220	240	280	320	360	36	35	10
40	140	160	180	200	250	280	320	360	400			36	45	10

Bestellbeispiel
N907.30.200 = N907 D1 30mm, L 100mm

Artikelnummer	Beschreibung
N908	Auswerferbolzen

Informationen
Baugleich mit Hasco Z02 Material: 1.7131 Härte: 61-63 HRC



Abmessungen													
D1	L								L2	L3	L4	M	SW
14	60	70	80	100	120	140	160	180	25	14	17	M8	12
18	100	120	140	160	180	200	220	240	30	16	20	M10	14
20	100	120	140	160	180	200	220	240	30	18	20	M12	17
24	120	140	160	180	200	240			35	22	25	M12	19
30	180	220	260	300					45	28	30	M16	24
40	160	180	200						55	36	35	M20	36

Bestellbeispiel
N908.30.100 = N908 D1 30mm,L 100mm

Artikelnummer	Beschreibung
N909	Führungssäule

Informationen
Baugleich mit Hasco Z012 Material: 1.7131 Härte: 61-63 HRC

Bilder

Abmessungen					
D1	L			D2	K
12	80	100	120	16	4
18	120	140	160	22	6
24	160	200	240	28	6
30	160	200	240	36	6

Bestellbeispiel
N909.24.200 = N909 D1 24mm,L 200mm

Artikelnummer	Beschreibung
N910	Führungssäule ohne Kopf

Informationen
Baugleich mit Hasco Z013 Material: 1.7131 Härte: 61-63 HRC

Bilder

Abmessungen			
D1	L		
12	100	120	
18	120	140	160
24	140	160	200
30	160	200	250

Bestellbeispiel
N910.18.140 = N910 D1 18mm,L 140mm

Artikelnummer	Beschreibung
N911	Führungsbolzen mit Bund für Kegelführungseinheit

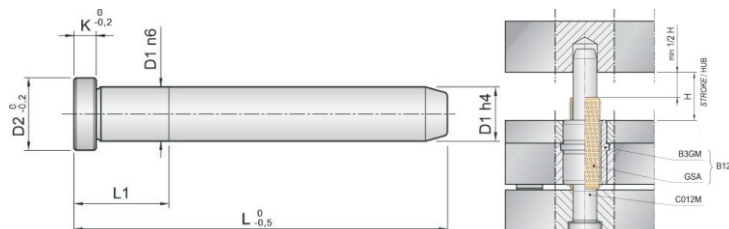
Informationen

Baugleich mit Meussburger E1035

Material: 1.7131

Härte: 61-63 HRC

Bilder



Abmessungen

D1	L			L1	D2	K
12	80	100	120	17	15	4
18	120	140	160	22	21	6
24	140	160	200	27	27	6
30	160	200	250	36	35	6

Bestellbeispiel

N911.24.160 = N911 D1 24mm, L 160mm

Artikelnummer	Beschreibung
N912	Führungsbuchse für Kugelführungseinheit

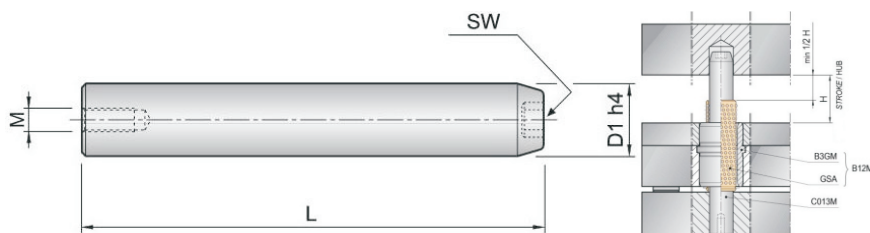
Informationen

Baugleich mit Meussburger E1040

Material: 1.7131

Härte: 61-63 HRC

Bilder



Abmessungen

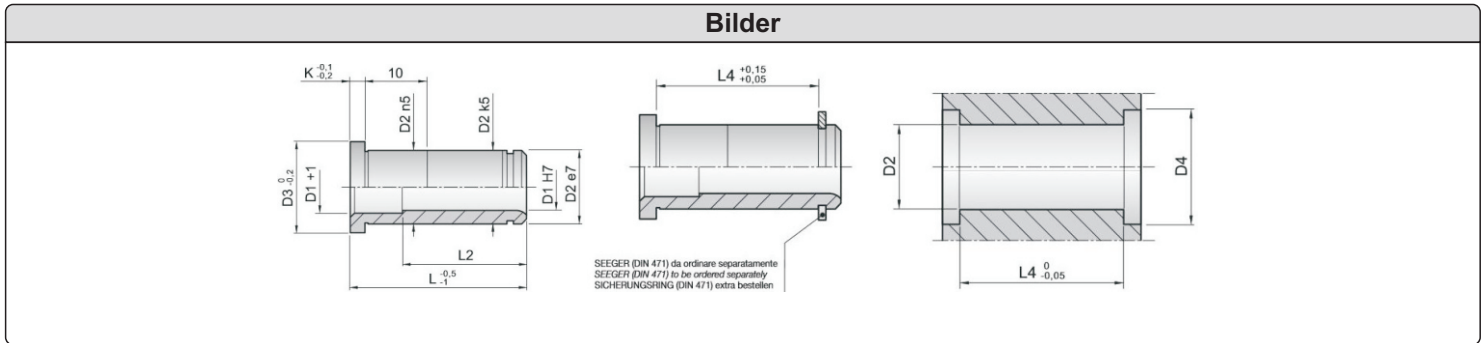
D1	L			M	SW
12	100	120		M8	5
18	120	140	160	M10	6
24	140	160	200	M12	8
30	160	200	250	M16	8

Bestellbeispiel

N912.30.200 = N912 D1 30mm,L200mm

Artikelnummer	Beschreibung
N923	Führungsbuchse ohne Zentrieransatz

Informationen
Baugleich mit Meussburger E1110 Material: 1.7131 Härte: 61-63 HRC

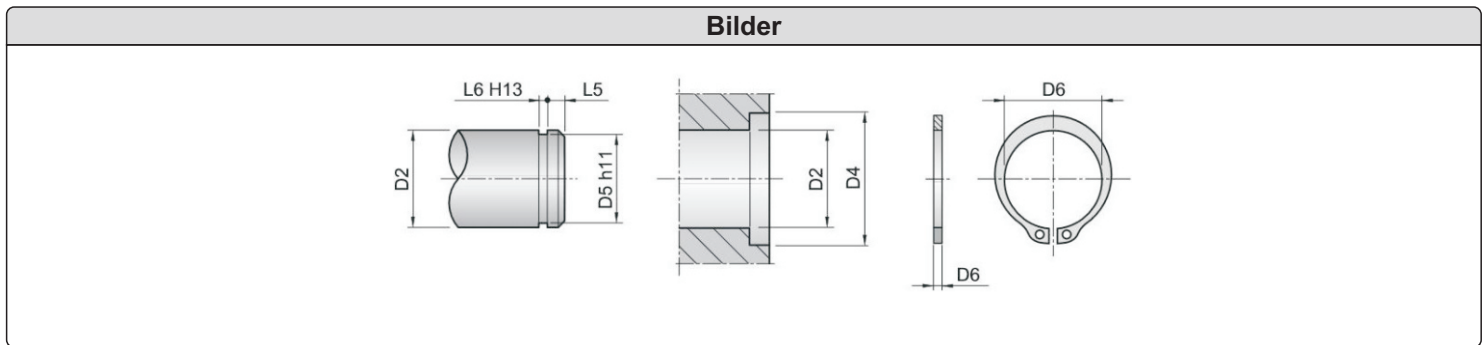


Abmessungen																					
D1	L								L2	L4								D2	D3	D4	K
14	17	22	27	36	46				-	7	12	17	26	36				20	25	29	6
14	56	66	76	86	96				46	46	56	66	76	86				20	25	29	6
15	17	22	27	36	46				-	7	12	17	26	36				20	25	29	6
15	56	66	76	86	96				46	46	56	66	76	86				20	25	29	6
16	17	22	27	36	46				-	7	12	17	26	36				22	26	30,8	6
16	56	66	76	86	96				46	46	56	66	76	86				26	31	30,8	6
18	17	22	27	36	46	46			-	7	12	17	26	36	46			26	31	35,5	6
18	66	76	86	96	116				56	56	66	76	86	106				26	31	35,5	6
20	17	22	27	36	46	46			-	7	12	17	26	36	46			26	31	35,5	6
20	66	76	86	96	116				56	56	66	76	86	106				26	31	35,5	6
22	22	27	36	46	56	66			-	11	16	25	35	45	55			30	35	40,5	6
22	76	86	96	116	136				76	65	75	85	105	125				30	35	40,5	6
24	22	27	36	46	56	66			-	11	16	25	35	45	55			30	35	40,5	6
24	76	86	96	116	136				76	65	75	85	105	125				30	35	40,5	6
30	27	36	46	56	66	76	86	96	-	14	23	33	43	53	63	73	83	42	47	55,7	6
30	116	136	156						96	103	123	143						42	47	55,7	6
32	27	36	46	56	66	76	86	96	-	14	23	33	43	53	63	73	83	42	47	55,7	6
32	116	136	156						96	103	123	143						42	47	55,7	6
40	46	56	66	76	86	96	116		-	28	38	48	58	68	78	98		54	59	69,2	10
40	136	156	196						116	118	138	178						54	59	69,2	10
42	46	56	66	76	86	96	116		-	28	38	48	58	68	78	98		54	59	69,2	10
42	136	156	196						116	118	138	178						54	59	69,2	10
50	76	96	116	136	156	196	246		116	118	138	178	228					66	71	81,4	10

Bestellbeispiel
N923.20.66 = N923 D1 20mm,L 66mm

Artikelnummer	Beschreibung
N924	Sicherungsring

Informationen
Baugleich mit Meusburger E1110



Abmessungen						
D2	D4	D5	D6	L5	L6	S
20	29	19	18,5	1,5	1,3	1,2
22	30,8	21	20,5	1,5	1,3	1,2
26	35,5	24,9	24,2	1,7	1,3	1,2
30	40,5	28,6	27,9	2,1	1,6	1,5
42	55,7	39,5	38,5	3,8	1,85	1,75
54	69,2	51	49,8	4,5	2,15	2
66	81,4	62	60,8	4,5	2,65	2,5

Bestellbeispiel
N924.22 = N924 D2 22mm

Artikelnummer	Beschreibung
N925	Führungsbuchse ohne Zentrieransatz

Informationen
Baugleich mit Hasco Z11 Material: 1.7131 Härte: 61-63 HRC

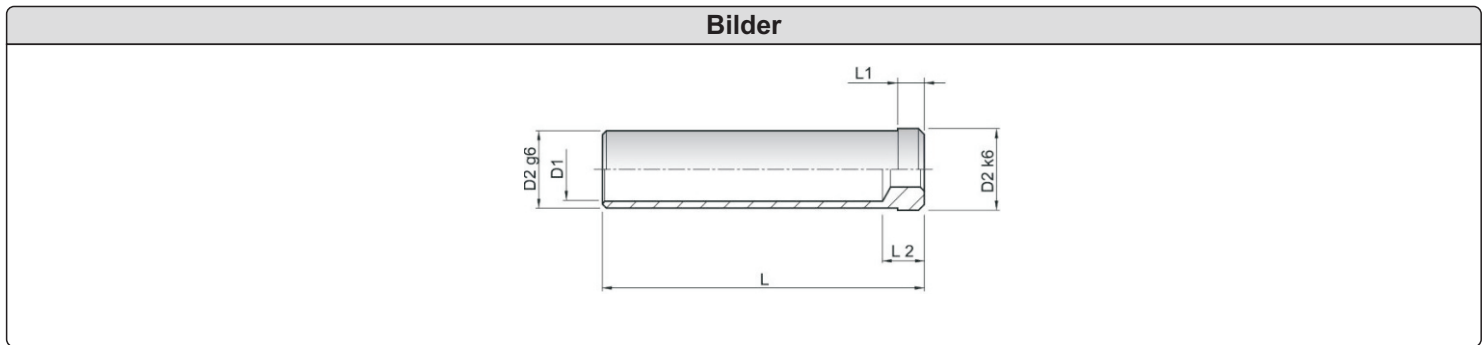
Bilder
<p>The drawing shows a cylindrical guide bushing with a chamfered end. Dimensions and tolerances are as follows: - Chamfer height: $K_{-0.2}^{0.1}$ - Outer diameter: $D3_{-0.2}^0$ - Inner diameter: $D1_{+1}$ - Guide diameter: $D2_{k6}$ - Guide diameter tolerance: $D2_{e7}$ - Inner diameter tolerance: $D1_{H7}$ - Total length: $L_{-0.5}^{-1}$ - Guide length: $L2$</p>

Abmessungen																								
<table border="1"> <thead> <tr> <th>D1</th> <th>L</th> <th></th> <th></th> <th>L2</th> <th>D2</th> <th>D3</th> <th>K</th> </tr> </thead> <tbody> <tr> <td>60</td> <td>96</td> <td>116</td> <td>136</td> <td>-</td> <td>80</td> <td>86</td> <td>20</td> </tr> <tr> <td>60</td> <td>156</td> <td>196</td> <td>246</td> <td>136</td> <td>80</td> <td>86</td> <td>20</td> </tr> </tbody> </table>	D1	L			L2	D2	D3	K	60	96	116	136	-	80	86	20	60	156	196	246	136	80	86	20
D1	L			L2	D2	D3	K																	
60	96	116	136	-	80	86	20																	
60	156	196	246	136	80	86	20																	

Bestellbeispiel
N925.60.116 = N925 D1 60mm,L 116mm

Artikelnummer	Beschreibung
N926	Zentrierhülse

Informationen
Baugleich mit Meussburger E1160 Material: 1.7131 Härte: 61-63 HRC



Abmessungen															
D2	L											L1	L2	D1	F
20	30	40	50	60	80	100	120	140	160			6	14	16	M12
26	30	40	50	60	80	100	120	140	160	180		6	14	21	M12
30	40	50	60	80	100	120	140	160	180	200	220	6	14	25	M12
42	60	80	100	120	140	160	180	200	220	240	280	6	18	33	M12
54	80	120	160	200	240	280	320					6	18	43	M12

Bestellbeispiel
N926.20.30 = N926 D2 20mm,L 30mm

Artikelnummer	Beschreibung
N927	Führungsbuchse mit Zentrieransatz

Informationen
Baugleich mit Meussburger E1100
Material: 1.7131
Härte: 61-63 HRC

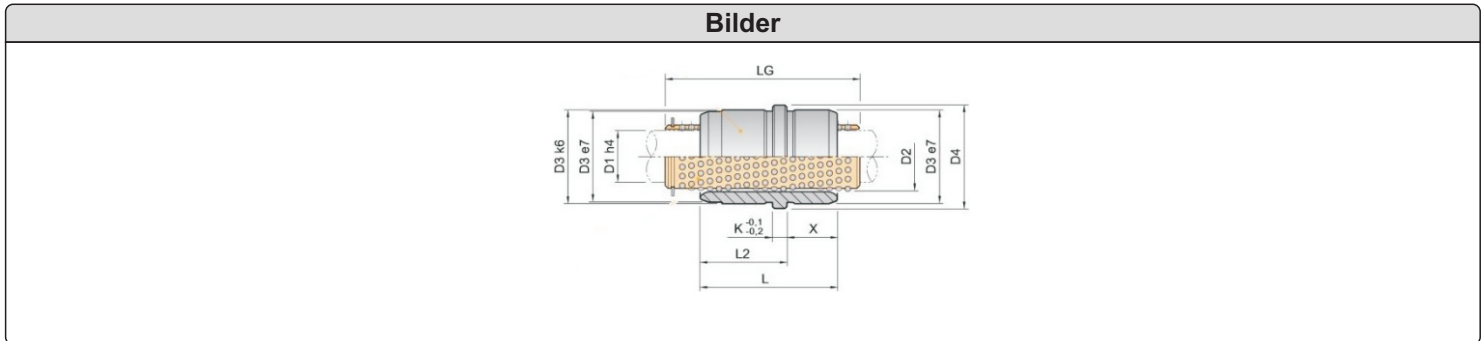
Bilder

Abmessungen													
D1	L							L2	D2	D3	K	X	
14	17	22	27	36	46			-	20	25	6	9	
14	56	66	76	86	96			46	20	25	6	9	
15	17	22	27	36	46			-	20	25	6	9	
15	56	66	76	86	96			46	20	25	6	9	
18	17	22	27	36	46	56		-	26	31	6	9	
18	66	76	86	96	116			56	26	31	6	9	
20	17	22	27	36	46	56		-	26	31	6	9	
20	66	76	86	96	116			56	26	31	6	9	
22	22	27	36	46	56	66	76	-	30	35	6	9	
22	86	96	116	136				76	30	35	6	9	
24	22	27	36	46	56	66	76	-	30	35	6	9	
24	86	96	116	136				76	30	35	6	9	
30	27	36	46	56	66	76	86	96	-	42	47	6	9
30	116	136	156					96	42	47	6	9	
32	27	36	46	56	66	76	86	96	-	42	47	6	9
32	116	136	156					96	42	47	6	9	
40	36	46	56	66	76	86	96	116	-	54	59	10	12
40	136	156	196					116	54	59	10	12	

Bestellbeispiel
N927.18.56 = N927 D1 18mm,L 56mm

Artikelnummer	Beschreibung
N928	Kugelführungsbuchse für Auswerferpaket

Informationen
Baugleich mit Meussburger E1140 Material / Härte Buchse: 1.7131 / 61-63 HRC Kugeln: 13505 / 62-67 HRC Käfig: Messing

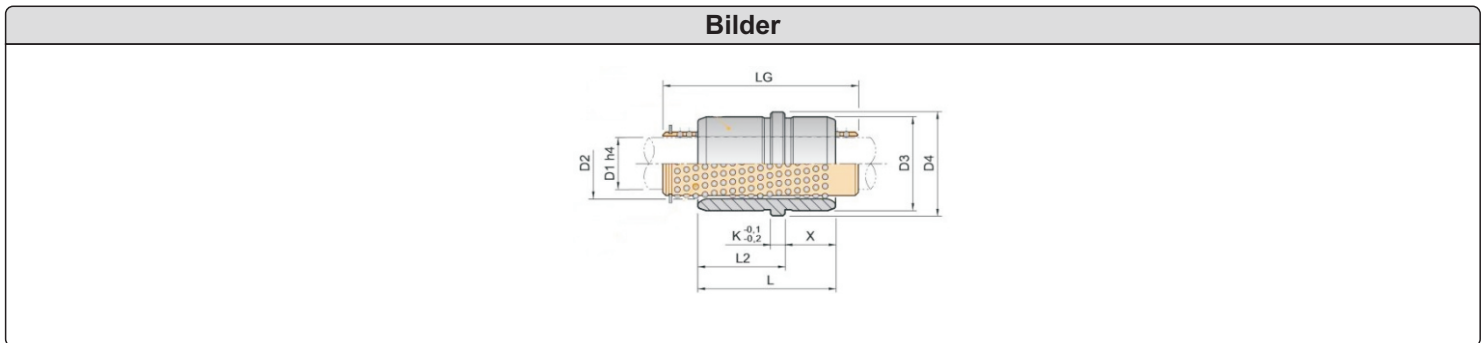


Abmessungen										
Kugelführung komplett										
D1	LG			D2	D3	D4	L	L2	X	K
12	40	56		16	22	25	26	17	9	6
18	45	56	71	24	30	33	34	22	12	6
24	56	71	80	30	38	41	44	27	17	6
30	71	95	105	38	46	49	54	32	22	6
Führungsbuchse			Kugelkäfig							
D1	L		D1	LG						
12	26		12	40	56					
18	34		18	45	56					
24	44		24	56	71	80				
30	54		30	71	95	105				

Bestellbeispiel
N928.12.56 = N928 D1 12mm, LG 56mm

Artikelnummer	Beschreibung
N929	Kugelführungsbuchse für Auswerferpaket

Informationen
Baugleich mit Hasco Z12 Material / Härte Buchse: 1.7131 / 61-63 HRC Kugeln: 13505 / 62-67 HRC Käfig: Messing



Abmessungen										
Kugelführung komplett										
D1	LG		D2	D3	D4	L	L2	X	K	
12	40	56	16	22	26	24	18	6	6	
18	45	56	71	24	30	35	34	23	11	
30	56	75	95	38	46	52	54	33	21	
Führungsbuchse			Kugelkäfig							
D1	L		D1	LG						
12	24		12	40	56					
18	34		18	45	56					
30	54		30	56	75	95				

Bestellbeispiel
N929.30.56 = N929 D1 30mm, LG 56mm

Artikelnummer	Beschreibung
N930	Kugelumlaufbuchse fürs Auswerferpaket

Informationen
Baugleich mit Hasco Z13 Material / Härte Buchse: 1.7131 / 61-63 HRC Kugeln: 13505 / 62-67 HRC Käfig: Messing

Bilder

Abmessungen						
D1	L1	L	D2	D3	K	X
12	17	26	24	28	6	9
18	22	39	32	36	6	17
24	17	29	39	43	6	12
30	22	39	50	54	6	17

Bestellbeispiel
930.24.17 = N930 D1 24mm,L1 17mm

Artikelnummer	Beschreibung
N931	Kugelumlaufbuchse fürs Auswerferpaket

Informationen
Baugleich mit Meussburger E1144 Material / Härte Buchse: 1.7131 / 61-63 HRC Kugeln: 13505 / 62-67 HRC Käfig: Messing

Bilder

Abmessungen						
D1	L1	L	D2	D3	K	X
12	26	17	22	25	6	9
12	29	17	22	25	6	12
18	34	22	30	33	6	12
18	39	22	30	33	6	17
24	44	27	38	41	6	17
24	49	27	38	41	6	22
30	54	32	46	49	6	22
30	63	36	46	49	6	27

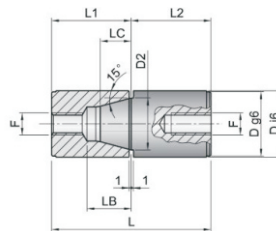
Bestellbeispiel
N9331.24.44 = N931 D1 24mm,L 44mm

Artikelnummer	Beschreibung
N933	Zentriereinheit

Informationen

Baugleich mit Hasco Z05
Material 1.7131 Härte 61-63 HRC

Bilder



Abmessungen

D	L	L1	L2	LC	LB	D2	F
16	34	17	17	7	11	11	5 MA
20	54	27	27	11	15	15	8 MA
25	54	27	27	10	16	20	8 MA
26	54	27	27	10	16	20	8 MA
30	72	36	36	14	22	25	10 MA
32	72	36	36	14	22	25	10 MA
40	92	46	46	19	27	34	10 MA
42	92	46	46	19	27	34	10 MA

Bestellbeispiel

N933.20.54 = N933 D=20mm L=54mm

Artikelnummer	Beschreibung
N934	Anschlagscheibe

Informationen
Material 1.7131 Härte 61-63 HRC

Bilder

Abmessungen		
D1	D2	K
18	4,3	3
28	4,3	3
20	5,3	4
30	5,3	4

Bestellbeispiel
N934.20 = N934 D1 20mm